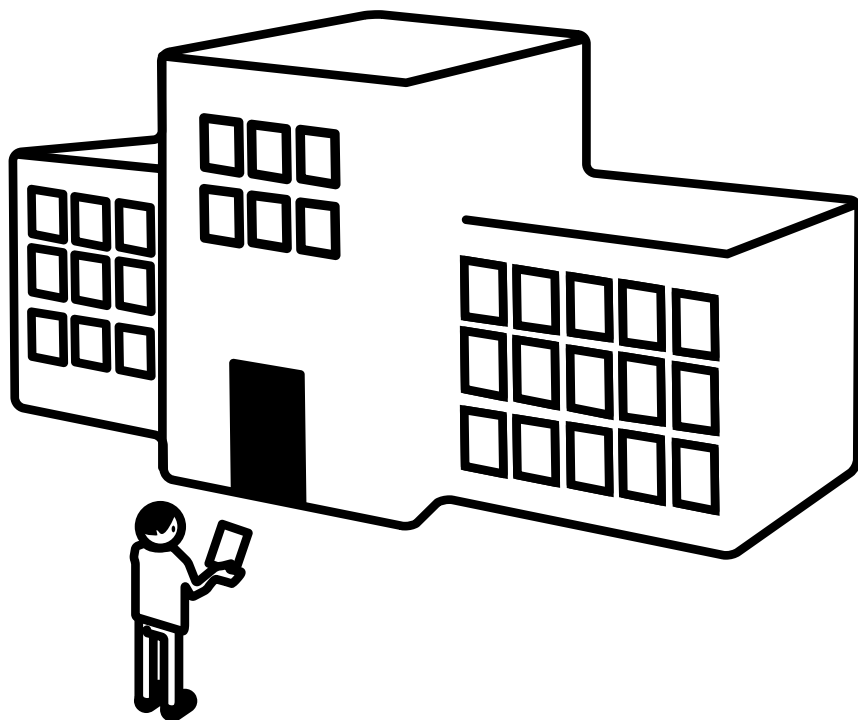


古河電工健康保険組合  
2025年度

# 施設健診

## 健診機関リスト



健診はパソコン・スマートフォンで、簡単申込  
最新の情報はWEBから確認できます。  
健康マイページからKENPOSへ!

古河電工健康保険組合 検索



健康診断事務委託先／(株)イーウェル

お問合せ先

(株)イーウェル  
健康サポートセンター



0570-057091

〈受付時間〉9:30～17:30

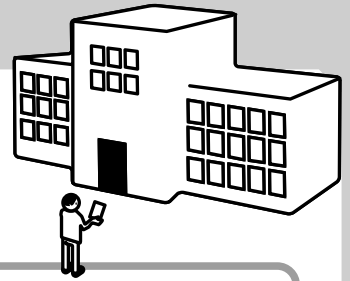
〈休業日〉日曜・祝日・12/29～1/4

上記番号がご利用いただけない場合は[050-3850-5750]をご利用ください。

健康マイページへのログインは健康保険組合へご連絡下さいませ。

※個人情報保護の観点から、健康診断を受診されるご本人様以外からのお問合せは受付しておりません。

# 健診機関リストの見方



**■ 健診機関リスト**

○…実施可能    実施可能    医…医師採取  
 ×…実施不可    ※…(条件付)    自…自己採取

スマートフォン  
二次元コード

東京都 ※予約の際は必ず「代行機関は(株)イーウェルです」とお伝えください。  
 ※健診機関へご予約後、(株)イーウェルへ受診券発行依頼を行ってください。

市区町村	健診機関CD	健診機関名称	電話番号	住所	子宮細胞診	マンモ	乳房エコー	ピロリ菌	胃部X線	腹部エコー	PSA	骨密度	B型肝炎	C型肝炎
千代田区	0000	イーウェル医療センター	00-1234-5678	紀尾井町3番6号 紀尾井町パークビル	×	×	○	○	○	○	○	○	○	×

## ① 健診機関コード

受診券発行依頼の際に「受診券発行依頼書」にご記入いただくコードです。

## ② オプション検査の名称

健診機関リストに記載の名称は略称となります。  
 ご予約の際には、必ず下記の予約時名称をお伝えください。

掲載名称	予約時名称	掲載名称	予約時名称
子宮細胞診	子宮頸部細胞診検査	腹部エコー	腹部エコー検査
マンモ	マンモグラフィ	PSA	前立腺がん検査 (PSA)
乳房エコー	乳房エコー検査	骨密度	骨密度検査
ピロリ菌	ピロリ菌検査	B型肝炎	B型肝炎検査
胃部X線	胃部X線検査	C型肝炎	C型肝炎検査

## ③ オプション検査のマーク表示

オプション検査の実施可否は以下のマークで表示されます。

子宮細胞診の採取方法は以下のマークで表示されます。

マーク	意味	マーク	意味	マーク	意味
○	実施可能な項目	※	他のオプション検査とのセットで受診可能な場合(単体では受診不可) 例) 子宮細胞診が「※」▶乳房エコーとセットであれば受診可能	医	医師による採取
×	実施不可な項目			自	ご自身での採取

- ▲ 子宮頸部細胞診検査には子宮内診・経膈エコー検査が含まれる場合がございます。
- ▲ マンモグラフィおよび乳房エコー検査には乳房視触診が含まれる場合がございます。

# 健診機関リスト

○…実施可能  
×…実施不可

※…実施可能  
(条件付)

医…医師採取  
自…自己採取



スマートフォン  
二次元コード

オプション検査																					
子宮細胞診	マンモ	乳房エコー	ピロリ菌	胃部X線	腹部エコー	PSA	骨密度	B型肝炎	C型肝炎												
札幌市中央区	0025	医療法人社団進興会札幌フジクリニック	011-261-6845	北四条西5-1アスティ45・5F	医	○	○	○	○	○	○	○	○	○	○	○	○	○	○	○	○
札幌市中央区	0027	医療法人社団北海道健診・内科クリニック	011-200-1558	北二条東12-98-1	医	○	○	○	○	○	○	○	○	○	○	○	○	○	○	○	○
札幌市中央区	0030	公益財団法人北海道労働保健管理協会 札幌総合健診センター	011-222-0710	南二条西2-18-1NBF札幌南2条ビル7F	医	○	○	○	○	○	○	○	○	○	○	○	○	○	○	○	○
札幌市中央区	0031	メディカルプラザ札幌健診クリニック	011-209-5450	北五条西2JRタワーオフィスプラザさっぽろ8F	医	○	○	○	○	○	○	○	○	○	○	○	○	○	○	○	○
札幌市中央区	0038	公益財団法人パブリックヘルスリサーチセンター 附属 健康増進センター札幌商工診療所	011-261-2010	南一条西5-15-2	医	○	×	×	○	○	○	×	○	○	○	○	○	○	○	○	○
札幌市中央区	0039	医療法人 湊仁会 湊仁会円山クリニック	011-611-7766	大通西26-3-16	医	○	○	○	○	○	○	○	○	○	○	○	○	○	○	○	○
札幌市中央区	0040	明日佳 札幌健診センター	011-531-2226	南10条西1-1-30ホテルライフオート札幌5F	医	○	○	○	○	○	○	○	○	○	○	○	○	○	○	○	○
札幌市中央区	1730	医療法人社団清和会南札幌病院	011-511-3368	南九条西7-1-23	×	×	×	○	○	○	○	○	○	○	○	○	○	○	○	○	○
札幌市中央区	2800	船員保険北海道健康管理センター	011-200-4811	北二条西1-1マルチ札幌ビル5F	医	○	○	○	○	○	○	○	○	○	○	○	○	○	○	○	○
札幌市中央区	7322	社会医療法人北海道恵愛会札幌南一条病院	011-271-6050	南一条西13-317-1	×	×	×	○	○	×	○	○	○	○	○	○	○	○	○	○	○
札幌市中央区	8976	医療法人菊郷会愛育病院	011-563-2212	南四条西25-2-1	×	○	○	○	○	○	○	○	○	○	○	○	○	○	○	○	○
札幌市北区	1723	一般社団法人日本健康倶楽部北海道支部診療所	0120-489-155	北七条西4-1-2KDX札幌ビル	医	○	○	○	○	○	○	○	○	○	○	○	○	○	○	○	○
札幌市北区	1724	公益財団法人北海道結核予防会札幌複十字総合健診センター	011-700-1331	北八条西3-28札幌エルプラザ5F	医	○	×	○	○	○	○	○	○	○	○	○	○	○	○	○	○
札幌市東区	5242	医療法人徳洲会 札幌東徳洲会病院	011-722-1120	北三十三条東14-3-1	×	※	※	○	○	○	○	○	○	○	○	○	○	○	○	○	○
札幌市東区	6937	社会医療法人社団三草会クラーク病院	011-782-2866	本町二条4-8-20	×	×	×	○	×	○	○	○	○	○	○	○	○	○	○	○	○
札幌市白石区	0002	公益財団法人北海道労働保健管理協会健診センター診療所	011-862-5088	本郷通3南2-13	医	○	○	○	○	○	○	○	○	○	○	○	○	○	○	○	○
札幌市白石区	1663	医療法人菊郷会石橋胃腸病院	011-872-5811	川下三条4-2-1	×	×	×	○	○	○	○	○	○	○	○	○	○	○	○	○	○
札幌市白石区	8974	医療法人菊郷会札幌センチュリー病院	011-871-1121	菊水元町五条3-5-10	×	○	×	○	○	○	○	○	○	○	○	○	○	○	○	○	○
札幌市豊平区	0035	独立行政法人地域医療機能推進機構北海道病院	011-831-2606	中の島一条8-3-18	医	○	※	○	○	○	○	○	○	○	○	○	○	○	○	○	○
札幌市厚別区	1662	医療法人徳洲会 札幌徳洲会病院	011-890-1620	大谷地東1-1-1	医	○	○	○	○	×	○	○	○	○	○	○	○	○	○	○	○
札幌市厚別区	5246	独立行政法人地域医療機能推進機構札幌北辰病院 健康管理センター	011-893-5881	厚別中央2条6-2-1	医	○	○	×	○	○	○	○	○	○	○	○	○	○	○	※	※
札幌市厚別区	6311	社会医療法人貞仁会新札幌ひばりが丘病院	011-894-7070	厚別中央3条2-12-1	×	×	×	○	○	○	○	○	○	○	○	○	○	○	○	○	○
札幌市厚別区	7456	勇気会医療法人北央病院	011-892-8531	青葉町11-2-10	×	×	×	○	×	○	○	○	○	○	○	○	○	○	○	○	○
札幌市清田区	0004	医療法人 讃生会北野病院	011-883-0022	北野1条1-6-30	医	○	○	○	○	○	○	○	○	○	○	○	○	○	○	○	○
函館市	0008	社会福祉法人函館厚生院 函館中央病院	0138-52-1231	本町33-2	医	○	※	○	○	○	○	○	○	○	○	○	○	○	○	○	○
函館市	1707	函館赤十字病院	0138-51-8877	堀川町6-21	医	○	×	×	○	○	○	○	○	○	○	○	○	○	○	○	○
函館市	1711	公益社団法人函館市医師会函館市医師会病院	0138-43-6000	富岡町2-10-10	医	○	○	○	○	○	○	○	○	○	○	○	○	○	○	○	○
函館市	6750	社会福祉法人北海道社会事業協会 函館病院	0138-53-1057	駒場町4-6	医	×	×	×	○	○	○	○	○	○	○	○	○	○	×	×	×
函館市	8661	医療法人徳洲会共愛会病院	0138-51-2275	中島町7-21	医	○	×	×	×	×	×	○	○	○	○	○	○	○	○	○	○
小樽市	2799	社会福祉法人北海道社会事業協会小樽病院	0134-23-6234	住ノ江1-6-15	医	○	○	○	○	○	○	○	○	○	○	○	○	○	○	○	○
小樽市	5247	ひまわり会 札幌病院	0134-62-4676	銭函3-298	医	○	×	○	○	○	○	○	○	○	○	○	○	○	○	○	○
小樽市	5248	社会福祉法人恩賜財団済生会支部北海道済生会小樽病院	0134-25-4321	築港10-1	医	○	○	○	○	○	○	○	○	○	○	○	○	○	○	○	○
旭川市	0047	社会医療法人元生会 森山病院	0166-45-2031	宮前二条1-1-6	医	○	×	○	○	○	○	○	○	○	○	○	○	○	○	○	○
旭川市	0048	医療法人社団慶友会 吉田病院	0166-25-9574	四条西4-1-2	医	○	○	○	○	○	○	○	○	○	○	○	○	○	○	○	○
旭川市	0053	道北勤医協一条クリニック	0166-33-3306	東光1条1-1-16	×	×	×	×	○	○	○	○	×	×	×	○	○	○	○	○	○
旭川市	5251	医療法人一誠会 はらだ内科内視鏡健診クリニック	0166-25-6000	一条通16-右7	医	○	○	○	○	○	○	○	○	○	○	○	○	○	○	○	○
釧路市	0060	釧路市医師会 健診センター	0154-25-4774	錦町2-4フィッシャーマンズワーフMOO 5F	医	×	×	○	○	○	○	○	○	○	○	○	○	○	○	○	○
釧路市	0061	医療法人扶恵会釧路中央病院	0154-31-2111	幸町9-3	×	×	×	○	○	○	○	○	○	○	○	○	○	○	○	○	○
釧路市	6314	社会医療法人孝仁会 釧路孝仁会記念病院	0120-133-527	愛国191-212	医	○	○	○	○	○	○	○	○	○	○	○	○	○	○	○	○
帯広市	0056	社会医療法人恵和会帯広中央病院	0155-24-2200	西七条南8-1-3	×	×	×	○	○	○	○	○	○	○	○	○	○	○	○	○	○

北海道

北海道 ※予約の際は必ず「代行機関は(株)イーウェルです」とお伝えください。  
※健診機関へご予約後、(株)イーウェルへ受診券発行依頼を行ってください。

# 健診機関リスト

○…実施可能  
×…実施不可  
※…実施可能(条件付)  
医…医師採取  
自…自己採取



オプション検査																			
子宮細胞診	マンモ	乳房エコー	ピロリ菌	胃部X線	腹部エコー	PSA	骨密度	B型肝炎	C型肝炎										
帯広市	0059	社会福祉法人北海道社会事業協会帯広病院(帯広協会病院)	0155-22-6600	東五条南9-2	医	○	×	○	○	○	○	○	○	○	○	○	○	○	○
北見市	0069	千葉循環呼吸クリニック	0157-23-3111	公園町139	×	×	×	○	○	○	○	○	×	○	○	○	○	○	○
北見市	0071	医療法人社団桜会小林病院	0157-23-5171	北三条西4-2	医	○	※	○	○	○	○	○	×	※	※	○	○	○	○
北見市	9201	医療法人ケイ・アイオホーツク海病院	0157-57-6035	端野町二区793-1	医	○	○	○	○	○	○	○	×	○	○	○	○	○	○
岩見沢市	7140	岩見沢市立総合病院 市民健康センター	0126-32-0888	8条西7-9	医	○	×	○	○	○	○	○	○	○	○	○	○	○	○
留萌市	6349	医療法人社団萌樹会 川上内科医院	0164-43-6451	錦町4-3-36	×	×	×	○	×	○	○	○	×	○	○	○	○	○	○
苫小牧市	1716	一般財団法人ハスカッププラザ苫小牧市保健センター	0144-35-0080	旭町2-9-7	医	○	○	×	○	○	○	○	○	○	※	※	○	○	○
苫小牧市	6171	養生館 苫小牧日翔病院	0144-72-7000	矢代町2-9-13	医	○	○	○	○	○	○	○	○	○	○	○	○	○	○
苫小牧市	6258	社会医療法人平成醫塾苫小牧東病院	0144-55-8811	明野新町5-1-30	×	×	×	×	○	○	○	○	○	○	○	○	○	○	○
士別市	1742	士別市立病院 士別市成人病健診センター	0165-22-2600	東十一条5-3029-1	医	○	×	○	×	×	○	○	○	×	×	○	○	○	○
千歳市	0043	医療法人社団いずみ会 北星病院	0123-24-1121	清流5-1-1	×	×	×	○	○	○	○	○	○	○	○	○	○	○	○
千歳市	0044	医療法人社団尾谷内科	0123-24-5121	新富2-5-5	×	×	×	○	×	○	○	○	×	○	○	○	○	○	○
滝川市	1734	滝川市立病院	0125-22-4311	大町2-2-34	医	○	×	○	○	○	○	○	○	○	○	○	○	○	○
富良野市	0051	社会福祉法人北海道社会事業協会富良野病院	0167-23-2181	住吉町1-30	医	○	×	○	○	○	○	○	○	○	○	○	○	○	○
恵庭市	1725	社会医療法人恵和会恵庭第一病院	0123-34-1155	福住町1-6-6	×	×	×	×	×	×	×	×	×	×	×	×	×	×	×
恵庭市	8548	くどう内科循環器内科クリニック	0123-35-1800	白樺町1-1-2	×	×	×	×	×	×	○	○	○	○	○	○	○	○	○
伊達市	6252	総合病院伊達赤十字病院	0142-23-2211	末永町81	医	○	×	×	○	○	○	×	○	○	○	○	○	○	○
上郷郡木古町	7418	木古内町国民健康保険病院	01392-2-4895	字本町710	医	×	×	○	○	○	○	○	○	○	○	○	○	○	○
岩内郡岩内町	9318	社会福祉法人北海道社会事業協会岩内病院	0135-62-1021	高台209-2	×	×	×	×	○	○	○	×	○	○	○	○	○	○	○

北海道

青森県

岩手県

## 青森県

青森市	0078	医療法人三良会 しんまちクリニック	017-735-3111	新町2-1-14	医	○	○	○	○	○	○	○	○	○	○	○	○	○	○
青森市	0092	一般社団法人慈恵会 疾病予防施設 慈恵クリニック	017-782-8711	大字安田字近野160-3	医	○	×	○	○	○	○	○	○	○	○	○	○	○	○
青森市	2802	公益財団法人青森県総合健診センター	017-741-2336	佃2-19-12	医	○	○	○	○	○	○	○	○	○	○	○	○	○	○
青森市	7424	公益財団法人青森県総合健診センター附属あおり健康管理センター	017-773-6011	松原3-9-39	医	○	×	○	○	○	○	○	×	○	○	○	○	○	○
青森市	8886	医療法人芙蓉会村上病院	017-752-1122	浜田3-3-14	×	×	×	×	○	○	○	○	○	○	○	○	○	○	○
八戸市	0081	公益財団法人八戸市総合健診センター	0178-70-5563	田向3-6-15	医	○	○	○	○	○	○	○	○	○	○	○	○	○	○
八戸市	0094	公益財団法人シルバーリハビリテーション協会メディカルコート八戸西病院付属八戸西健診プラザ	0178-21-1717	長苗代字中坪74-1	医	○	○	×	○	○	○	○	○	○	○	○	○	○	○
五所川原市	0091	医療法人済生堂増田病院	0173-34-2727	字新町41	×	×	×	○	○	○	○	○	○	○	○	○	○	○	○

## 岩手県

盛岡市	0101	公益財団法人岩手県予防医学協会	0570-00-7185	北飯岡4-8-50	医	○	○	○	○	○	○	○	○	○	○	○	○	○	○
盛岡市	0103	遠山病院	019-651-2118	下ノ橋町6-14	医	○	○	○	○	○	○	○	○	○	○	○	○	○	○
盛岡市	1679	特定医療法人 盛岡つなぎ温泉病院	019-689-2101	繋字尾入野64-9	×	×	×	×	×	×	×	×	×	○	○	○	○	○	○
盛岡市	1680	愛和会 盛岡南病院	019-632-2311	津志田13-18-4	医	○	○	○	○	○	○	○	○	○	○	○	○	○	○
盛岡市	5272	公益財団法人 岩手県対がん協会 いわて健康管理センター	019-618-0151	西仙北1-17-18	医	○	○	○	○	○	○	○	○	○	○	○	○	○	○
盛岡市	6309	医療法人社団恵仁会 三愛病院	019-641-6633	月が丘1-29-15	×	×	×	×	×	×	×	×	×	○	○	○	○	○	○
盛岡市	6321	医療法人日新堂 八角病院	019-682-0201	好摩字夏間木70-190	×	×	×	○	○	○	○	○	○	○	○	○	○	○	○
一関市	8417	医療法人三秋会一関中央クリニック	0191-26-7251	中央町2-4-2	×	×	×	×	○	○	○	○	○	○	○	○	○	○	○
滝沢市	6610	医療法人社団松誠会 滝沢中央病院	019-684-1151	鵜飼笹森42-2	医	○	×	×	×	×	×	×	×	×	×	×	×	×	×
紫波郡矢野町	9311	公益財団法人岩手県対がん協会すこや館	019-618-0151	医大通2-1-6	医	○	○	○	○	○	○	○	○	○	○	○	○	○	○
胆野郡金崎町	5289	公益財団法人岩手県予防医学協会 県南センター	0197-44-5714	西根前野209-1	医	○	○	○	○	○	○	○	○	○	○	○	○	○	○

# 健診機関リスト

○…実施可能  
×…実施不可

※…実施可能  
(条件付)

医…医師採取  
自…自己採取



スマートフォン  
二次元コード

オプション検査

子宮細胞診  
マンモ  
乳房エコー  
ピロリ菌  
胃部X線  
腹部エコー  
PSA  
骨密度  
B型肝炎  
C型肝炎

## 宮城県

※予約の際は必ず「代行機関は(株)イーウェルです」とお伝えください。  
※健診機関へご予約後、(株)イーウェルへ受診券発行依頼を行ってください。

市区町村	健診機関CD	健診機関名称	電話番号	住所	子宮細胞診	マンモ	乳房エコー	ピロリ菌	胃部X線	腹部エコー	PSA	骨密度	B型肝炎	C型肝炎
仙台市青葉区	0113	一般財団法人周行会上杉クリニック健診センター	022-221-5668	上杉2-3-3ノースフォー1F	医	○	×	○	○	○	○	○	○	○
仙台市青葉区	0119	医療法人社団進興会 せんだい総合健診クリニック	022-221-0066	1-1-9-1仙台トラスタワー4F	医	○	○	○	○	○	○	○	○	○
仙台市青葉区	1938	公益財団法人 宮城県対がん協会	022-263-1528	上杉5-7-30	医	○	○	×	○	○	○	○	○	○
仙台市青葉区	6376	医療法人財団明理会 イムス明理会仙台総合病院健診センター	022-268-3169	中央4-5-1	医	○	○	○	○	○	○	○	○	○
仙台市宮城野区	0114	医療法人財団明理会IMS Me-Lifeクリニック仙台(旧:イムス仙台クリニック)	022-792-5000	福岡1-1-1JR仙台イーストゲートビル4F	医	○	○	○	○	○	○	○	○	○
仙台市宮城野区	0128	公益社団法人宮城県医師会宮城県医師会健康センター	022-256-8601	安養寺3-7-5	医	○	○	○	○	○	○	○	○	○
仙台市宮城野区	1949	社会医療法人康陽会中嶋病院	022-292-2234	大槻15-27	×	×	×	×	×	○	○	○	○	○
仙台市若林区	6390	一般社団法人仙台産業医科診療所	022-288-7701	六丁の目西町1-43仙台印刷工業団地協同組合会館	×	×	×	○	○	○	○	○	○	○
仙台市若林区	7183	みやぎ健診プラザ	022-231-3655	卸町1-6-9	医	○	○	○	○	○	○	○	○	○
仙台市若林区	9418	一般社団法人喜清会サンピア仙台健診クリニック	022-282-7511	蒲町東4-2	医	○	○	○	×	○	○	○	○	○
仙台市太白区	6368	公益財団法人宮城厚生協会長町病院	022-746-5161	長町3-7-26	×	×	×	○	○	○	○	○	○	○
仙台市泉区	2623	医療法人徳洲会 仙台徳洲会病院	022-771-5117	高玉町9-8	医	※	※	○	○	○	○	○	○	○
仙台市泉区	5297	独立行政法人地域医療機能推進機構仙台病院	022-378-9119	紫山2-1-1	医	○	○	○	○	○	○	○	○	○
仙台市泉区	6338	公益財団法人宮城厚生協会 泉病院	022-378-5378	長命ヶ丘2-1-1	×	×	×	×	×	○	○	×	○	○
石巻市	0131	医療法人社団仁明会 齋藤病院	0225-96-3251	山下町1-7-24	×	×	×	○	○	○	○	○	○	○
石巻市	7936	医療法人啓仁会石巻ロイヤル病院	0225-73-5888	広瀬字焼巻2	医	○	○	○	○	×	○	○	×	×
塩竈市	1951	医療法人社団赤石会 赤石病院	022-367-7477	花立町22-42	×	○	○	○	○	○	○	○	○	○
岩沼市	5305	社会医療法人将道会総合南東北病院	0223-23-3775	里の杜1-2-5	医	○	×	○	○	○	○	×	○	○
富谷市	0125	医療法人盟陽会富谷中央病院	022-779-5679	上桜木2-1-6	×	×	×	○	○	○	○	×	○	○

## 秋田県

秋田市	0137	社会医療法人明和会 中通健康クリニック	018-831-6119	南通みその町4-17	医	○	×	○	○	○	○	○	○	○
-----	------	---------------------	--------------	------------	---	---	---	---	---	---	---	---	---	---

## 山形県

山形市	5319	医療法人徳洲会 山形徳洲会病院	023-647-3418	清住町2-3-51	医	○	○	○	○	○	○	○	○	○
山形市	5320	一般財団法人全日本労働福祉協会東北支部山形健診センター	023-673-0707	西崎49-6	医	○	○	○	○	○	○	○	○	○
山形市	6227	一般財団法人日本健康管理協会山形健康管理センター	023-664-0351	桧町4-8-30	医	○	○	○	○	○	○	○	○	○
米沢市	5322	公益財団法人やまがた健康推進機構 米沢検診センター	0238-21-8811	西大通1-5-66	医	○	×	×	○	○	○	○	○	○
鶴岡市	1962	一般社団法人鶴岡地区医師会 荘内地区健康管理センター	0235-22-6445	馬場町1-45	医	○	※	×	○	○	○	○	○	○
酒田市	0172	医療法人健友会 本間病院	0234-22-3051	中町3-5-23	医	○	○	○	○	○	○	○	○	○

## 福島県

福島市	0176	医療法人社団敬愛会福島西部病院健診センター	024-533-2122	東中央3-15	医	○	○	○	○	○	○	○	○	○
福島市	0177	福島医療生協 わたり病院健診センター	024-522-3446	渡利字中江町34	医	○	○	×	○	○	○	○	※	※
福島市	1914	公益財団法人福島県労働保健センター	024-554-1125	沖高字北貴船1-2	医	○	○	○	○	○	○	○	○	○
福島市	1917	一般財団法人脳神経疾患研究所附属 南東北福島病院	024-593-6257	荒井北3-1-13	×	×	×	×	×	×	○	○	×	×
福島市	5325	クリニック21	024-521-5581	栄町6-6ユニックスビル2F	×	×	×	○	○	○	○	○	○	○
福島市	6947	医療法人創仁会東日本診療所	024-545-5801	成川字台28-1	医	×	○	○	○	○	○	○	○	○
会津若松市	0189	穴澤病院	0242-22-4024	宮町1-1	×	×	×	○	○	○	○	○	○	○
郡山市	0182	一般財団法人慈山会医学研究所附属坪井病院	024-946-0808	安積町長久保1-10-13	×	×	○	○	○	○	○	○	○	○
郡山市	1809	公益財団法人湯浅報恩会寿泉堂クリニック	024-939-4616	駅前1-5-7	医	○	○	○	○	○	○	○	※	※
郡山市	5327	明信会 今泉西病院	024-934-1515	朝日2-18-8	医	○	×	○	○	○	○	○	○	○
郡山市	9437	公益財団法人福島県労働保健センターこおりやま健診プラザ	024-983-7661	喜久田町2-15-1	医	○	○	○	○	○	○	×	○	○

宮城県  
秋田県  
山形県  
福島県

# 健診機関リスト

○…実施可能  
×…実施不可

※…実施可能  
(条件付)

医…医師採取  
自…自己採取



スマートフォン  
二次元コード

オプション検査										
子宮細胞診	マンモ	乳房エコー	ピロリ菌	胃部X線	腹部エコー	PSA	骨密度	B型肝炎	C型肝炎	
○	×	×	○	○	○	○	×	※	※	
○	×	○	○	○	○	○	○	○	○	
○	×	○	○	○	○	○	○	○	○	
×	×	×	○	×	○	○	○	○	○	
○	○	×	○	×	○	○	×	×	×	×
×	×	×	○	○	○	○	○	○	○	
○	×	○	○	○	○	○	○	○	○	
○	×	×	○	×	○	○	×	×	×	×
○	○	×	○	○	○	○	○	○	○	※

## 福島県

※予約の際は必ず「代行機関は(株)イーウェルです」とお伝えください。  
※健診機関へご予約後、(株)イーウェルへ受診券発行依頼を行ってください。

市区町村	健診機関CD	健診機関名称	電話番号	住所	医	マンモ	乳房エコー	ピロリ菌	胃部X線	腹部エコー	PSA	骨密度	B型肝炎	C型肝炎
いわき市	0193	医療法人郡山病院いわき健康管理センター	0246-28-9388	中央台飯野4-9-2	○	×	×	○	○	○	○	×	※	※
いわき市	2815	社団医療法人呉羽会呉羽総合病院	0246-62-3075	錦町落合1-1	○	×	○	○	○	○	○	○	○	○
いわき市	5332	恒温会 いわき草木台総合クリニック	0246-28-1145	草木台5-1-5	○	×	○	○	○	○	○	○	○	○
いわき市	9017	公益財団法人福島県労働保健センターいわき健診プラザ	0246-84-6602	好間工業団地27-7	○	○	○	○	×	○	×	×	※	※
白河市	6885	敦記念 田口医院	0248-24-1111	郭内11	×	×	×	○	×	○	○	○	○	○
須賀川市	9422	医療法人社団三成会南東北春日リハビリテーション病院	0248-63-7106	南上町123-1	○	○	×	○	×	○	×	×	×	×
相馬市	6407	医療法人社団茶畑会相馬中央病院	0244-36-6611	沖ノ内3丁目5-18	×	×	×	○	○	○	○	○	○	○
二本松市	6529	医療法人辰星会 柘病院	0243-22-2828	本町1-103	○	×	○	○	○	○	○	○	○	○
伊達郡国見町	1929	公立藤田総合病院	024-585-2121	大字塚野目字三本木14	○	×	×	○	○	○	○	○	※	※
西河原町	1928	公益財団法人 会田病院	0248-42-3592	本町216	○	×	×	○	×	○	○	×	×	×
相馬郡新地町	9462	医療法人伸裕会渡辺病院	0244-63-2205	駒ヶ嶺字原92	○	○	×	○	○	○	○	○	○	※

## 茨城県

水戸市	0227	医療法人社団啓和会 東関東クリニック	029-221-1200	白梅3-4-8	○	×	○	○	○	○	○	○	○	○
水戸市	5337	茨城保健生活協同組合 城南病院	029-226-3080	城南3-15-17	×	×	○	○	○	○	○	○	○	○
水戸市	5339	医療法人社団啓和会 いばらき健康管理センター	029-243-6220	見川町丹下ノ牧2131-143	○	○	○	○	○	○	○	○	○	○
水戸市	6129	医療法人社団協栄会 大久保病院	029-254-4555	石川4-4040-32	×	×	×	○	○	○	○	○	○	○
水戸市	6221	医療法人社団青潤会 青柳病院	029-231-2341	柳町2-10-11	×	×	×	○	○	○	○	○	○	※
水戸市	6599	医療法人社団北水会 北水会記念病院	029-303-3005	東原3-2-1	○	○	○	○	○	○	○	○	○	※
水戸市	7671	医療法人社団道心会いちょう坂クリニック	029-306-7251	三の丸1-4-73水戸京成ビル1F	×	×	○	○	○	○	○	○	○	○
水戸市	8280	社会医療法人財団古宿会水戸中央病院健診センター百合が丘	029-309-8521	六反田町1136-1	○	○	○	○	○	○	○	○	○	○
日立市	1835	公益財団法人日立メディカルセンター	0294-33-5911	幸町1-17-1	○	○	×	○	×	○	○	×	×	×
日立市	1971	社会医療法人愛宣会 ひたち医療センター	0294-36-2551	鮎川町2-8-16	×	×	×	○	○	○	○	○	○	※
日立市	6116	医療法人社団日鉱記念病院	0294-24-1215	宮田町1-4-1	自	×	○	○	○	○	○	○	○	○
日立市	6266	医療法人群羊会 久慈茅根病院	0294-52-2119	久慈町4-16-10	×	×	×	×	×	○	○	×	×	×
土浦市	6953	医療法人慈厚会野上病院	029-822-0145	東崎町6-8	○	×	○	○	○	○	○	×	○	○
古河市	1826	医療法人徳洲会古河総合病院	0280-48-0638	鴻巣1555	○	○	○	○	○	○	○	○	○	○
結城市	1653	社会医療法人社団同樹会結城病院	0296-33-4172	結城9629-1	○	○	○	○	○	○	○	○	○	○
結城市	2735	城西総合健診センター	0296-33-0115	大字結城10745-24	○	○	○	○	○	○	○	○	○	○
龍ヶ崎市	0211	医療法人竜仁会 牛尾病院	0297-66-6111	馴柴町1-15-1	×	○	○	○	○	○	○	○	○	※
龍ヶ崎市	9047	医療法人社団健幸福会龍ヶ崎大徳ヘルシークリニック	0297-61-0026	大徳町1298-3大徳ヘルシービル2F	×	×	×	○	○	○	○	×	○	○
下妻市	0215	医療法人光潤会平間病院	0296-49-8010	江2051	×	○	×	○	○	×	○	×	×	×
下妻市	7383	医療法人坂入医院	0296-43-6391	高道祖5683-1	×	×	×	○	×	○	○	○	○	○
取手市	0213	公益社団法人 取手市医師会 取手北相馬保健医療センター医師会病院	0297-71-9500	野々井1926	○	○	×	×	×	×	×	×	○	○
取手市	2634	JAとりで総合医療センター	0297-74-0622	本郷2-1-1	○	※	○	○	○	○	○	○	○	○
取手市	5349	医療法人社団宗仁会病院	0297-85-8341	岡1493	×	×	×	○	○	○	○	○	○	○
牛久市	5350	社会医療法人若竹会 セントラル総合クリニック	029-874-7985	上柏田4-58-1	○	○	○	○	○	○	○	○	○	○
牛久市	6753	医療法人社団桜水会柏田診療所	029-830-7000	上柏田2-39-1	×	×	×	×	×	×	×	×	×	×
つくば市	9335	医療法人社団筑三会筑波胃腸病院	029-869-8666	高見原1-2-39	×	×	×	○	○	○	○	○	×	×
ひたちなか市	6188	医療法人社団愛友会勝田病院	029-271-0011	中根5125-2	×	×	×	○	○	○	○	○	○	○
守谷市	6609	医療法人慶友会 守谷慶友病院	0297-46-0877	立沢980-1	自	○	○	○	○	○	○	○	○	○

# 健診機関リスト

○…実施可能  
×…実施不可  
※…実施可能(条件付)  
医…医師採取  
自…自己採取



オプション検査									
子宮細胞診	マンモ	乳房エコー	ピロリ菌	胃部X線	腹部エコー	PSA	骨密度	B型肝炎	C型肝炎

## 茨城県

※予約の際は必ず「代行機関は(株)イーウェルです」とお伝えください。  
※健診機関へご予約後、(株)イーウェルへ受診券発行依頼を行ってください。

市区町村	健診機関CD	健診機関名称	電話番号	住所	医	自	子	マ	乳	ピ	胃	腹	PSA	骨	B	C
神栖市	1834	社会福祉法人恩賜財団済生会 神栖済生会病院	0299-97-2116	知手中央7-2-45	医	○	○	○	○	○	○	○	○	○	○	○
神栖市	2830	社会福祉法人白十字会 白十字総合病院	0299-93-1779	箕2148	医	○	○	○	○	○	○	○	○	○	○	○
神栖市	6238	医療法人社団土合会 渡辺病院	0479-48-2121	土合本町2-9809-20	自	×	○	○	○	○	○	○	○	×	○	○
神栖市	8143	一般社団法人日本健康倶楽部茨城支部東部地区健康管理クリニック	0299-96-3894	東和田7911	医	○	○	○	○	○	○	○	○	○	×	×
稲敷郡阿見町	5354	医療法人社団仁誠会 阿見第一クリニック	029-887-3511	中郷2-30-6	×	×	×	×	×	×	×	×	×	×	○	○
稲敷郡阿見町	6225	医療法人印南クリニック	029-834-2222	荒川本郷1329-1	×	×	×	×	○	○	○	○	×	×	○	○
猿島郡境町	8716	JA茨城県厚生連茨城西南医療センター病院	0280-33-3777	2190	×	×	×	×	○	×	×	×	×	×	×	×

## 栃木県

宇都宮市	0239	医療法人関湊記念会 関湊記念会クリニック	028-643-0990	本町5-12東武ホテルグランデ5F	医	○	○	○	○	○	○	○	○	○	○	○
宇都宮市	0240	公益財団法人栃木県保健衛生事業団	028-623-8383	駒生町3337-1とちぎ健康の森3F	医	○	○	○	○	○	○	○	○	○	○	○
宇都宮市	0242	独立行政法人地域医療機能推進機構うつのみや病院	028-688-5522	南高砂町11-17	医	○	○	○	○	×	○	○	○	○	○	○
宇都宮市	0244	宇都宮東病院 健診センター	028-683-5771	平出町368-8	医	○	○	○	○	○	○	○	○	○	○	○
宇都宮市	1642	社会医療法人中山会 宇都宮記念病院 総合健診センター	0570-077-831	大通り1-3-16	医	○	○	○	○	○	○	○	○	○	○	○
宇都宮市	6455	医療法人宇都宮健康クリニック	028-666-2201	徳次郎町5-5	医	○	○	○	○	○	○	○	○	○	○	○
宇都宮市	6754	医療法人富士見会ミヤ健康クリニック	028-667-8181	ゆいの杜3-2-23	医	×	○	○	○	○	×	○	×	×	×	×
宇都宮市	9037	医療法人社団健暉会清原診療所	028-666-3800	清原工業団地15-1清原工業団地管理センター2F	自	×	×	○	○	○	○	○	×	×	×	×
足利市	0261	一般社団法人足利市医師会メディカルセンター	0284-22-4063	本城3-2022-1	医	○	×	○	○	×	○	×	○	○	○	○
佐野市	1846	社会医療法人財団佐野メディカルセンター佐野市民病院	0283-62-9021	田沼町1832-1	医	○	○	○	○	○	○	○	○	○	○	○
佐野市	6930	医療法人いぶき会 小倉医師会通りクリニック	0283-27-2775	植上町1752-2	自	○	○	○	×	○	○	×	○	○	○	○
日光市	1643	社団医療法人 明倫会 今市病院	0288-22-2200	今市381	×	○	※	○	○	○	○	○	○	○	○	○
日光市	7945	学校法人獨協学園獨協医科大学日光医療センター	0288-23-7083	森友145-1	自	○	○	×	○	×	○	○	○	○	○	○
小山市	0266	星野会 星野病院	0285-23-7227	粟宮1-7-8	医	○	○	○	○	○	○	○	○	○	○	○
小山市	1840	医療法人さくら会さくらのクリニック	0285-37-1221	卒島244-1	×	×	×	○	×	×	○	×	○	×	○	○
真岡市	0249	医療法人福田会 福田記念病院健診部	0285-84-7765	上大沼127-1	医	○	○	○	○	○	○	○	○	○	○	○
大田原市	0259	亮仁会 那須中央病院総合健診センター	0287-29-2525	下石上1453	医	○	○	○	○	○	○	○	○	○	○	○
那須塩原市	5363	国際医療福祉大学病院予防医学センター	0287-38-2751	井口537-3	医	○	○	○	○	○	○	○	○	○	○	○
さくら市	6057	社会医療法人恵生会 黒須病院	028-681-8811	氏家2650	医	○	○	○	○	○	○	○	○	○	○	○

## 群馬県

前橋市	0279	医療法人新瑛会前橋ふえきクリニック	027-224-2818	表町2-27-22	医	×	○	○	○	○	○	○	○	○	○	○
前橋市	0280	群馬中央医療生活協同組合 前橋協立病院	027-265-3511	朝倉町828-1	医	○	×	○	○	○	○	○	○	○	○	○
前橋市	0297	医療法人大山クリニック	027-266-5410	山王町2-20-16	医	×	○	○	×	○	○	○	○	○	○	○
前橋市	2629	独立行政法人地域医療機能推進機構群馬中央病院	027-243-2212	紅雲町1-7-13健康管理センター	医	○	○	○	○	○	○	○	○	○	※	※
高崎市	0270	医療法人社団日高会 日高病院	027-362-1944	中尾町886	医	○	○	○	○	○	○	○	○	○	○	○
高崎市	0274	医療法人社団慈瑩会いわたバディーズクリニック	027-347-4560	矢中町841	医	×	×	○	×	○	○	×	○	○	○	○
高崎市	1853	医療法人 十薬会 上大類病院	027-352-1019	上大類町759	×	×	×	○	×	○	○	○	○	○	○	○
高崎市	1859	医療法人社団三愛会 三愛クリニック	027-373-3111	金古町1758	医	○	○	○	○	○	○	○	○	○	○	○
高崎市	2630	医療法人真木会真木病院	027-363-8558	上並榎町187	医	○	○	○	○	○	○	○	○	○	○	○
高崎市	5371	医療法人社団大原会大原病院	027-362-5800	飯玉町46	×	×	×	○	×	○	○	○	○	○	※	※
高崎市	7465	医療法人井上病院	027-329-5875	通町55	医	○	×	○	○	○	○	○	○	○	○	○
伊勢崎市	0282	一般社団法人 伊勢崎佐波医師会病院 成人病検診センター	0270-26-7878	下植木町502	医	○	○	×	○	○	×	×	×	×	×	×

・記載内容は2025年2月時点の情報となります。今後、健診機関により掲載されている内容が変更となる場合があります。  
 ・最新の健診機関情報は「健康マイページ」から「KENPOS」でご確認いただけます(URL: <https://ubskw21-connect.furukawadenko-kenpo.com/>)。 5  
 ・受診可否やその他受診に関する内容でご不明な点はご予約の際に直接健診機関にお問合せください。

茨城県  
栃木県  
群馬県

# 健診機関リスト

○…実施可能  
×…実施不可

※…実施可能  
(条件付)

医…医師採取  
自…自己採取



オプション検査										
子宮細胞診	マンモ	乳房エコー	ピロリ菌	胃部X線	腹部エコー	PSA	骨密度	B型肝炎	C型肝炎	
伊勢崎市	○	※	○	○	○	○	○	○	○	○
太田市	○	○	○	○	○	○	○	○	○	○
沼田市	○	○	○	○	○	○	○	○	○	○
安中市	○	×	○	○	○	○	○	×	×	×
安中市	×	×	×	○	○	○	○	○	○	○
吾妻郡野原町	×	×	×	○	×	○	○	○	○	○
佐波郡玉村町	○	○	○	○	○	○	○	○	○	○
邑楽郡明和町	○	×	○	○	○	○	○	○	○	○

## 群馬県

※予約の際は必ず「代行機関は(株)イーウェルです」とお伝えください。  
※健診機関へご予約後、(株)イーウェルへ受診券発行依頼を行ってください。

市区町村	健診機関CD	健診機関名称	電話番号	住所
伊勢崎市	1854	社会医療法人鶴谷会鶴谷病院健診センター	0270-74-1800	境百々421
太田市	1969	イムス太田中央総合病院	0276-37-8118	東今泉町875-1
沼田市	1868	社会医療法人輝城会沼田脳神経外科循環器科病院	0120-40-2288	栄町8
安中市	1870	医療法人誠和会正田病院	027-395-5566	安中1-16-32
安中市	5380	公益財団法人群馬慈恵会 松井田病院	027-393-1301	松井田町新堀1300-1
吾妻郡野原町	2742	医療法人長生病院	0279-82-2188	大字長野原71
佐波郡玉村町	1856	医療法人樹心会 角田病院	0270-50-3315	上新田675-4健診センター
邑楽郡明和町	9268	医療法人海宝会明和セントラル病院	0276-60-5401	中谷331-1

## 埼玉県

さいたま市西区	0303	三慶会 指扇療養病院	048-623-1104	宝来1348-1	×	×	×	×	○	×	○	○	○	○	○	○	○	○	○	○	
さいたま市北区	0302	医療法人へブロン会大宮中央総合病院	048-653-5266	東大成町1-227	医	○	○	○	○	○	○	○	○	○	○	○	○	○	○	○	
さいたま市北区	5385	医療法人社団協友会彩の国東大宮メディカルセンター	048-665-6210	土呂町1522	医	○	○	○	○	○	○	○	○	○	○	○	○	○	○	※	※
さいたま市北区	7468	医療法人福慈会夢眠クリニック大宮北夢眠さいたま健診センター	048-662-1155	奈良町32-4	自	×	○	○	○	○	○	○	○	○	○	○	○	○	○	○	
さいたま市東区	5383	医療法人社団哺育会アルシェクリニック	048-640-6561	桜木町2-1-1アルシェ8・9F	医	○	○	×	○	○	○	○	○	○	○	○	○	○	○	○	
さいたま市東区	9389	総合健診センターヘルチェック大宮センター	0570-012-489	大門町2-118大宮門街3F	医	○	○	○	○	○	○	○	○	○	○	○	○	○	○	○	
さいたま市東区	5384	医療法人徳洲会さいたま記念病院	048-686-3111	東宮下字西196	×	×	×	○	○	○	○	○	○	○	○	○	○	○	○	※	※
さいたま市中央区	9105	医療法人社団メディーノおや消化器内科クリニック健診棟	048-829-7484	本町東3-4-7	×	×	×	○	×	○	○	○	○	○	○	○	○	○	○	○	
さいたま市中央区	9211	医療法人社団彩の風さいたま中央クリニック	048-858-0003	上落合8-3-32ホームズさいたま中央店	自	○	○	○	×	○	○	○	○	○	○	○	○	○	○	○	
さいたま市緑区	3298	医療法人社団 松弘会 三愛病院	048-865-5300	田島4-35-17	医	○	○	○	○	○	○	○	○	○	○	○	○	○	○	○	
さいたま市緑区	5387	医療法人聖仁会西部総合病院健診センター	050-1721-2764	上大久保890-1	医	○	○	○	○	○	○	○	○	○	○	○	○	○	○	○	
さいたま市緑区	0299	浦和医師会健診センター	048-824-1772	常盤6-4-18	医	○	×	×	○	○	○	○	○	○	○	○	○	○	○	○	
さいたま市緑区	7108	医療法人智健会イーストメディカルクリニック	048-799-2211	東高砂町11-1浦和PARCO7F	医	○	○	○	○	○	○	○	○	○	○	○	○	○	○	○	
さいたま市緑区	8841	ねもと内科	048-753-9510	北浦和1-16-7小川ビル1-B	×	×	×	○	×	○	○	×	○	○	○	○	○	○	○	○	
さいたま市南区	0311	医療法人博朋会 北濱ライフクリニック	048-838-5666	四谷2-1-3	×	×	○	○	×	○	○	×	○	○	○	○	○	○	○	○	
さいたま市南区	9415	医療法人心施和顔施会ほうじゅ南浦和クリニック南浦和健診プレイス	0120-790-048	南浦和1-25-1-1F	医	○	○	○	○	○	○	○	○	○	○	○	○	○	○	○	
さいたま市緑区	5390	医療法人慈正会 レインボークリニック	048-758-3891	本町3-2-5ワッツ東館2F	医	○	○	○	○	○	○	○	○	○	○	○	○	○	○	○	
川越市	2017	医療法人刀圭会本川越病院	049-222-0533	中原町1-12-1	自	×	×	○	○	○	○	×	○	○	○	○	○	○	○	※	※
川越市	2689	医療法人ユーカリ 武蔵野総合病院	049-237-6099	大字大袋新田977-9	×	○	○	○	○	○	○	○	○	○	○	○	○	○	○	○	
川越市	5393	医療法人豊仁会 三井病院	049-222-7217	連雀町19-3	医	○	○	○	○	○	○	○	○	○	○	○	○	○	○	○	
川越市	6788	医療法人聖心会南古谷病院	049-235-7777	久下戸110	×	×	×	×	○	×	×	×	×	×	×	×	×	×	×	×	
川越市	8970	医療法人直心会帯津三敬病院	049-236-0050	大字大中居545	×	○	○	○	○	○	○	○	○	○	○	○	○	○	○	○	
熊谷市	0346	藤和会 藤間病院 総合健診システム	048-524-0146	末広2-138	医	○	○	×	○	○	○	○	○	○	○	○	○	○	×	×	
熊谷市	2006	医療法人社団紘智会 籠原病院	048-532-6747	美土里町3-136	医	×	○	○	○	○	○	○	○	○	○	○	○	○	○	○	
熊谷市	5395	医療法人クレモナ会ティーエムクリニック	048-533-8837	三ヶ尻48	医	○	○	○	○	○	○	○	○	○	○	○	○	○	○	○	
川口市	2003	社会福祉法人恩賜財団済生会支部埼玉済生会川口総合病院健診センター	0570-08-2211	西川口5-11-5	×	×	×	○	×	○	○	○	○	○	○	○	○	○	○	○	
川口市	7433	医療法人社団令成会川口パークタワークリニック	048-299-4106	幸町1-7-1川口パークタワー2F	医	○	○	○	○	○	○	○	○	○	○	○	○	○	○	○	
川口市	8065	医療法人あかつき会はとがや病院	048-281-1468	坂下町4-16-26	×	×	×	×	×	×	×	×	×	×	×	×	×	×	×	×	
行田市	6789	医療法人社団清幸会 行田中央総合病院	048-553-2426	富士見町2-17-17	医	○	○	○	○	○	○	○	○	○	○	○	○	○	○	○	
秩父市	5399	医療法人花仁会秩父病院	0494-22-3023	和泉町20	医	○	○	○	○	○	○	○	○	○	○	○	○	○	×	×	×
所沢市	0342	医療法人社団秀栄会 所沢第一病院	04-2937-6241	下安松1559-1	医	○	○	○	○	○	○	○	○	○	○	○	○	○	○	○	



# 健診機関リスト

○…実施可能  
×…実施不可

※…実施可能  
(条件付)

医…医師採取  
自…自己採取



スマートフォン  
二次元コード

市区町村		健診機関CD	健診機関名称	電話番号	住所	子 宮 細 胞 診	マ ン モ	乳 房 エ コ ー	ピ ロ リ 菌	胃 部 X 線	腹 部 エ コ ー	PSA	骨 密 度	B 型 肝 炎	C 型 肝 炎
所沢市	5401	医療法人社団和風会	所沢中央病院健診クリニック	04-2997-5500	久米551-3東亜東口ビルディング3F	医	○	○	○	○	○	○	○	※	○
所沢市	6297	医療法人社団医鳳会	並木病院	04-2928-1000	東狭山ヶ丘5-2753	医	○	×	○	×	○	○	○	※	※
所沢市	6330	社会医療法人至仁会	圏央所沢病院	04-2920-0518	東狭山ヶ丘4-2692-1	×	×	×	×	×	×	×	×	×	×
所沢市	6790	医療法人清和会	新所沢清和病院	04-2943-1101	神米金141-3	自	×	×	○	○	○	○	○	○	○
所沢市	8114	はなみずぎ	小手指クリニック所沢健診プレイス	0120-992-473	小手指町1-16-4-2F	医	○	○	○	○	○	○	○	○	○
飯能市	5403	橘会	飯能中央病院	042-972-6161	稲荷町12-7	医	○	○	×	○	○	○	○	○	○
飯能市	8332	医療法人靖和会	飯能市東吾野医療介護センター診療所	042-978-2000	大字虎秀25-1	×	×	×	×	○	○	○	○	×	×
加須市	5421	埼玉県済生会	加須病院	0480-70-0666	上高柳1680	医	○	○	○	○	○	○	○	○	○
東松山市	2690	東松山医師会	病院健診センター	0493-25-0232	神明町1-15-10	医	○	○	×	×	×	○	○	×	×
東松山市	8382	医療法人新井	クリニック	0493-35-5550	西本宿1859-1	×	×	×	×	×	×	×	×	×	×
春日部市	0321	医療法人秀和会	秀和総合病院	048-737-7489	谷原新田1200	医	※	○	○	○	○	○	○	○	○
春日部市	2011	梅原	病院	048-752-2152	小淵455-1	×	×	○	○	○	○	○	○	○	○
春日部市	6537	医療法人社団嬉泉会	春日部嬉泉病院	048-736-0111	中央1-53-16	×	×	○	○	×	○	○	○	○	○
春日部市	6869	医療法人社団春明会	みくに中央クリニック	048-737-5407	中央1-56-18	×	×	×	○	○	○	○	○	○	○
狭山市	1850	医療法人社団清心会	至聖病院	04-2952-1002	下奥富1221	医	○	○	○	○	○	○	○	○	○
羽生市	0323	医療法人徳洲会	羽生総合病院	048-562-5555	下岩瀬446	医	○	○	○	○	○	○	○	※	※
鴻巣市	2007	医療法人社団浩蓉会	埼玉脳神経外科病院	048-541-2800	上谷664-1	自	×	○	○	○	○	○	○	○	○
鴻巣市	6619	医療法人社団鴻愛会	こうのす共生病院	048-541-7737	上谷2073-1	×	○	○	×	○	○	○	○	○	○
鴻巣市	8411	医療法人三療会	たけうちクリニック	048-594-7701	本町2-1-7	×	○	○	○	×	○	○	○	○	○
深谷市	5409	深谷寄居医師会	メディカルセンター	048-572-2411	上柴町西3-6-1	医	○	○	○	○	○	○	○	※	※
上尾市	0349	医療法人社団愛友会	上尾中央第二病院	048-781-1902	地頭方421-1	×	×	×	○	○	○	○	○	○	○
上尾市	0350	医療法人藤仁会	健康管理センターA-geo・townクリニック	048-777-2511	宮本町3-2-209	自	○	○	○	○	○	○	○	○	○
上尾市	2012	医療法人社団愛友会	上尾中央総合病院	048-773-1114	柏座1-10-10	医	○	○	○	○	○	○	○	○	○
上尾市	6538	医療法人慈秀会	上尾アーバンクリニック	048-778-8489	緑丘3-5-28シンワ緑丘ビル1F	自	×	○	○	○	○	○	○	○	○
上尾市	7580	医療法人社団順信会	上尾メディカルクリニック	048-721-8042	原市3133	×	×	×	○	○	○	○	×	○	○
草加市	5411	医療法人社団協友会	メディカルトピア草加病院	048-912-3300	谷塚1-11-18	医	○	○	○	○	○	○	○	○	○
草加市	7160	医療法人親和会	鳳永病院	048-924-2631	谷塚2-12-15	×	×	×	×	×	×	×	×	×	×
草加市	9249	医療法人社団保清会	いまじょうクリニック	048-941-2140	旭町6-1-17プランタン88 1F	×	×	×	○	×	×	○	○	○	○
越谷市	0319	医療法人社団協友会	越谷誠和病院	048-966-5006	谷中町4-25-5	医	○	×	○	○	○	○	○	○	○
戸田市	2687	医療法人社団東光会	戸田中央総合健康管理センター	0120-388-811	上戸田2-32-20	医	○	○	○	○	○	○	○	○	○
戸田市	2920	医療法人慈公会	公平病院	048-421-3030	笹目南町20-16	×	○	○	○	×	○	○	※	※	
入間市	2636	医療法人永仁会	入間ハート病院	04-2935-0320	小谷田1258-1	医	○	※	○	○	○	○	○	○	○
入間市	2643	医療法人社団宏志会	豊岡第一病院	04-2933-3345	大字黒須1369-3	医	○	○	×	○	○	○	○	○	○
志木市	8642	医療法人社団武蔵野会	TMG宗岡中央病院	048-472-9211	上宗岡5-14-50	×	○	○	○	○	○	○	○	○	○
志木市	9406	医療法人旗桜会	たで健診・内視鏡クリニック	048-470-7557	本町5-25-8ドゥーセットビル4F	×	×	×	○	×	○	○	×	○	○
桶川市	2013	医療法人財団聖蹟会	埼玉県中央病院	048-776-0022	坂田1726	×	※	※	○	○	○	○	○	○	○
久喜市	7155	医療法人	愛生会内科・婦人科クリニック	0480-21-0721	久喜中央4-3-1	医	×	×	×	×	×	×	×	×	×
北本市	0354	医療法人誠昇会	北本共済医院人間ドック健診センター	048-598-7003	下石戸下511-1	自	×	×	×	×	×	×	×	×	×
八潮市	2016	医療法人社団協友会	八潮中央総合病院	048-998-8001	南川崎845	医	○	○	○	○	○	○	○	○	○
富士見市	8990	アイルみずほ	台内科クリニック	049-252-8855	東みずほ台1-3-14高野ビルディング店舗103号室	自	×	×	○	×	○	○	○	○	○

埼玉県

埼玉県 ※予約の際は必ず「代行機関は(株)イーウェルです」とお伝えください。  
※健診機関へご予約後、(株)イーウェルへ受診券発行依頼を行ってください。

# 健診機関リスト

○…実施可能  
×…実施不可

※…実施可能  
(条件付)

医…医師採取  
自…自己採取



スマートフォン  
二次元コード

オプション検査										
子宮細胞診	マンモ	乳房エコー	ピロリ菌	胃部X線	腹部エコー	PSA	骨密度	B型肝炎	C型肝炎	
医	×	×	○	○	○	○	○	○	※	※
×	○	×	○	○	○	○	○	○	※	※
×	○	○	○	○	○	○	○	○	○	○
自	×	×	○	○	○	○	○	○	○	○
医	○	×	○	○	○	○	○	○	○	○
×	×	×	×	×	×	×	×	×	×	×
×	○	○	○	○	○	○	○	○	○	○
医	○	○	○	○	○	○	○	○	○	○
医	○	○	○	○	○	○	○	○	○	○
×	×	×	○	○	×	○	○	×	×	×

## 埼玉県

※予約の際は必ず「代行機関は(株)イーウェルです」とお伝えください。  
※健診機関へご予約後、(株)イーウェルへ受診券発行依頼を行ってください。

市区町村	健診機関CD	健診機関名称	電話番号	住所	子	マ	乳	ピ	胃	腹	PSA	骨	B	C	
富士見市	9099	医療法人財団明理会イムス富士見総合病院	049-257-5602	鶴馬1967-1	医	×	×	○	○	○	○	○	○	※	※
三郷市	2953	医療法人社団愛友会三郷中央総合病院	048-953-1382	中央4-5-1	×	○	×	○	○	○	○	○	○	※	※
蓮田市	5417	医療法人顕正会 蓮田病院	048-766-8155	根金1662-1	×	○	○	○	○	○	○	○	○	○	○
坂戸市	6174	医療法人若葉会若葉病院	049-283-3633	戸宮609	自	×	×	○	○	○	○	○	○	○	○
日高市	5418	医療法人積仁会 旭ヶ丘病院	042-989-0650	森戸新田99-1	医	○	×	○	○	○	○	○	○	○	○
日高市	7585	医療法人社団輔正会岡村記念クリニック	042-989-7766	栗坪230-1	×	×	×	×	×	×	×	×	×	×	×
吉川市	8031	医療法人社団協友会 吉川中央総合病院	048-940-6181	大字平沼111	×	○	○	○	○	○	○	○	○	○	○
ふじみ野市	6375	医療法人社団 峻嶺会 松澤クリニック	049-257-6565	ふじみ野3-9-20	医	○	○	○	○	○	○	○	○	※	※
北足部伊奈町	5419	医療法人社団愛友会伊奈病院	048-723-6071	小室5014-1	医	○	○	○	○	○	○	○	○	○	○
比企郡吉見町	7046	公益財団法人埼玉県健康づくり事業団健診センター	0493-81-6128	江和井410-1	医	○	○	○	○	○	○	○	○	○	○
北葛飾郡松伏町	6452	医療法人社団明日佳 埼玉あすか松伏病院	048-992-0411	松伏1263-5	×	×	×	○	○	×	○	○	×	×	×

## 千葉県

千葉市中央区	0357	医療法人社団 福生会 斎藤労災病院	043-227-7453	道場南1-12-7	医	○	○	○	○	○	○	○	○	○	○
千葉市中央区	0358	医療法人社団報徳会 報徳千葉診療所	043-225-6232	本町1-1-13	医	○	×	○	○	○	○	○	○	○	○
千葉市中央区	0359	一般社団法人千葉衛生福祉協会千葉診療所	043-225-8977	院内1-8-12	自	○	×	○	○	○	○	○	○	※	※
千葉市中央区	0361	医療法人財団明理会 IMS Me-Life クリニック 千葉(旧:千葉ロイヤルクリニック)	043-204-5511	新町1000センシティタワー 8F・23F	医	○	○	○	○	○	○	○	○	○	○
千葉市中央区	5424	一般財団法人柏戸記念財団ポートスクエア柏戸クリニック	043-245-6051	問屋町1-35千葉ポートサイドタワー27F	医	○	○	○	○	○	○	○	○	○	○
千葉市中央区	8414	医療法人社団誠馨会千葉メディカルセンター	043-310-7038	南町1-7-1	医	○	○	×	×	×	○	○	○	○	○
千葉市花見川区	0367	医療法人社団有相会 最成病院ヘルスケアセンター	043-257-8111	柏井町800-1	医	○	○	○	○	○	○	○	○	○	○
千葉市花見川区	2865	医療法人社団津田会 津田胃腸科医院	043-273-3280	検見川町3-300-16	×	×	×	○	○	○	○	×	○	○	○
千葉市花見川区	5426	社会医療法人社団千葉県勤労者医療協会 千葉健生病院付属まほり診療所健康管理センター	0570-06-1081	幕張町5-392-3まほり診療所3F	医	○	○	○	○	○	○	○	○	○	○
千葉市稲毛区	0362	医療法人社団直心会轟クリニック	043-306-8503	轟町1-13-3	医	○	○	○	○	○	○	○	○	○	○
千葉市稲毛区	5429	医療法人社団親月会 千葉中央外科内科	043-253-1231	天台4-2-17	×	×	×	○	○	○	○	○	○	○	○
千葉市若葉区	0370	医療法人社団創進会みつわ台総合病院	043-254-3201	若松町531-486	医	○	○	○	○	○	○	○	○	○	○
千葉市美浜区	1660	医療法人社団扇心会 幕張マリブクリニック	043-297-0188	中瀬2-6-1ワールドビジネスガーデンマリブウエスト2F	医	×	○	○	○	○	○	○	○	○	○
千葉市美浜区	8407	公益財団法人ちば県民保健予防財団(健診)	043-246-8627	新港32-14	医	○	○	○	○	○	○	×	○	○	○
千葉市美浜区	9444	医療法人社団保健会奏の杜クリニック海浜幕張	043-441-5181	ひび野1-14aune幕張4F	医	○	○	○	○	○	○	○	○	○	○
銚子市	1997	医療法人厚仁会 内田病院	0479-22-8600	西芝町4-4	自	×	×	○	○	○	○	○	○	○	○
銚子市	2539	医療法人積仁会 島田総合病院	0479-22-0063	東町5-3	医	○	○	○	○	○	○	○	○	○	○
市川市	0381	医療法人社団嵐川大野中央病院	047-373-1584	下貝塚3-20-3	自	○	○	○	○	○	○	○	×	○	○
市川市	2676	市川東ヘルスクリニック	047-327-2111	二俣2-14-1	医	×	○	○	○	○	○	○	○	○	○
市川市	2919	医療法人友康会行徳中央クリニック	047-395-8711	新浜1-11-1	自	×	○	○	○	○	○	○	○	○	○
船橋市	0383	医療法人社団協友会 船橋総合病院	0570-07-2784	北本町1-13-1	医	○	○	×	○	×	○	○	○	○	○
船橋市	2538	医療法人徳洲会千葉徳洲会病院	047-774-0385	高根台2-11-1	医	○	○	○	○	○	○	○	○	○	○
船橋市	2959	医療法人弘仁会 板倉病院	047-431-2851	本町2-10-1	医	○	○	○	○	○	○	○	○	○	○
船橋市	5435	医療法人社団青山会船橋みなとクリニック	047-433-5105	湊町2-8-9	医	○	○	○	○	○	○	○	×	○	○
船橋市	7565	医療法人成春会花輪病院附属駅前クリニック	047-461-2112	習志野台2-1-6北習志野駅前ビル3F	×	×	×	○	×	×	○	×	○	○	○
館山市	5445	社会福祉法人太陽会 安房地域医療センター	0470-25-5120	山本1155	医	○	○	○	○	○	○	○	○	○	○
木更津市	0410	社会医療法人社団さつき会 かずさアカデミアクリニック	0438-52-0211	かずさ鎌足2-3-9	×	×	×	○	○	○	○	○	○	○	○
木更津市	9530	医療法人社団志成会ロイヤルクリニック	0438-25-6840	清見台3-6-5	医	○	○	○	×	○	○	○	○	○	○

# 健診機関リスト

○…実施可能  
×…実施不可

※…実施可能  
(条件付)

医…医師採取  
自…自己採取



オプション検査									
子宮細胞診	マンモ	乳房エコー	ピロリ菌	胃部X線	腹部エコー	PSA	骨密度	B型肝炎	C型肝炎

**千葉県** ※予約の際は必ず「代行機関は(株)イーウェルです」とお伝えください。  
※健診機関へご予約後、(株)イーウェルへ受診券発行依頼を行ってください。

市区町村	健診機関CD	健診機関名称	電話番号	住所	子宮細胞診	マンモ	乳房エコー	ピロリ菌	胃部X線	腹部エコー	PSA	骨密度	B型肝炎	C型肝炎
松戸市	0378	医療法人社団誠馨会新東京クリニック	047-367-6670	根本473-1	医	○	○	○	○	×	×	○	○	○
松戸市	2571	医療法人徳洲会千葉西総合病院	047-384-8074	金ヶ作107-1	医	○	○	×	○	○	○	○	※	※
野田市	9239	医療法人社団真療会野田病院	04-7128-1008	中里1554-1	医	○	○	○	○	○	○	○	○	○
茂原市	6153	医療法人社団 さわしん会 富士見クリニック	0475-20-2585	東郷2000	×	×	×	○	×	×	×	×	×	×
佐倉市	0402	聖隷福祉事業団 聖隷佐倉市民病院健診センター	043-486-0006	江原台2-36-2	医	○	○	○	○	○	○	○	○	○
東金市	6969	医療法人社団大喜会斉藤クリニック	0475-53-1110	台方2058-1	×	×	○	×	×	×	×	×	×	×
習志野市	2906	医療法人社団愛友会 津田沼中央総合病院	047-476-5134	谷津1-9-17	医	○	○	○	○	○	○	○	○	○
習志野市	5461	済生会千葉県済生会習志野病院	047-411-7316	泉町1-1-1	医	○	○	○	○	○	○	○	※	※
習志野市	7943	医療法人社団保健会メディカルスクエア奏の杜クリニック	047-406-5000	奏の杜2-1-1 奏の杜フォルテ2F	医	○	○	○	○	○	○	○	○	○
柏市	0394	医療法人社団協友会柏厚生総合病院	04-7144-8868	篠籠田617	医	○	○	○	○	○	○	○	○	○
柏市	6545	医療法人深町病院	04-7164-6618	柏4-10-11	×	×	×	×	×	×	○	○	○	○
柏市	8095	医療法人社団大晟会大和田ファミリークリニック予防医療センター	04-7141-7555	豊四季301-7	×	×	○	○	○	○	○	○	○	○
柏市	8739	メディカルリゾート柏の葉健診クリニック	0120-900-277	若柴178-4-2KOIL4F401	医	○	○	○	○	×	○	○	×	×
勝浦市	1989	医療法人SHIODA塩田病院	0470-73-1221	出水1221	医	○	○	○	○	○	○	○	○	○
市原市	1813	医療法人芙蓉会 五井病院	0436-21-5521	五井5155	自	○	○	○	○	○	○	○	○	○
市原市	5466	医療法人社団慈協会 市原メディカルキュア	0436-61-0519	姉崎658	×	×	×	○	○	○	○	○	○	○
流山市	0374	東葛病院	04-7128-9393	中102-1 東葛病院	医	○	○	○	○	○	○	○	○	○
流山市	1981	医療法人社団協友会千葉愛友会記念病院	04-7110-0858	鰯ヶ崎1-1	医	○	○	○	○	○	○	○	○	○
流山市	5467	曙会 流山中央病院	04-7154-5741	東初石2-132-2	×	×	×	○	×	○	○	○	○	○
八千代市	0391	セントマーガレット病院	047-485-5111	上高野450	医	○	○	○	○	○	○	○	○	○
八千代市	0392	医療法人思誠会 勝田台病院	047-482-3498	勝田622-2	医	○	×	○	○	×	○	×	×	×
我孫子市	1984	医療法人社団太公会我孫子東邦病院	070-5469-6563	我孫子1851-1	医	○	×	○	○	○	○	○	○	○
我孫子市	2928	医療法人社団創造会 平和台病院 予防医療センター	04-7189-1119	布佐834-28	医	○	○	○	○	○	○	○	○	○
君津市	0415	君津健康センター 君津診療所	0439-55-6811	君津1	医	○	○	○	○	○	○	○	○	○
君津市	5472	医療法人社団健恵生会酒井医院	0439-52-2166	南子安9-18-8	×	×	×	×	×	○	○	○	○	○
富津市	1817	医療法人社団三友会 三枝病院	0439-87-0650	青木1641	×	×	○	○	○	○	○	○	※	※
浦安市	0398	医療法人社団新虎の門会 新浦安虎の門クリニック	047-381-2088	日の出2-1-5	医	○	○	○	○	○	○	○	○	○
浦安市	2902	医療法人社団康栄会 浦安病院	047-353-8411	北栄4-1-18	×	×	○	○	○	○	○	○	○	○
浦安市	3330	浦安ファミリークリニック	047-710-0189	堀江2-30-8	×	×	×	○	×	○	○	○	※	※
浦安市	5476	東京ベイ・浦安市川医療センター	047-351-3101	当代島3-4-32	×	○	○	○	○	○	○	○	○	○
浦安市	6289	医療法人社団祐輝会浦安せきぐちクリニック	047-306-3557	猫実5-17-27	×	×	×	○	×	×	○	○	○	○
浦安市	6354	第2上田クリニック附属 上田クリニック検診センター	047-316-6006	猫実3-18-17	医	○	○	○	○	○	○	○	○	○
浦安市	8010	医療法人社団禎心会浦安サンククリニック	0120-16-3929	北栄1-16-17原勝ビル4F・5F	×	×	×	○	○	○	○	○	○	○
袖ヶ浦市	1819	社会医療法人社団さつき会 袖ヶ浦さつき台病院	0438-38-6575	長浦駅前5-21	医	○	○	○	○	○	○	×	○	○
印西市	6540	医療法人社団雅厚生会 ラーバン健診センター	0476-85-7766	草深138	医	○	○	○	○	○	○	○	○	○
印西市	8041	医療法人社団雅厚生会 ラーバン駅前クリニック	0476-36-5196	中央北2-1-3サンクタス千葉ニュータウン中央1F	×	×	○	○	○	○	○	×	○	○
富里市	0403	医療法人社団樹々会日吉台病院	0476-92-0001	日吉台1-6-2	×	×	×	×	○	○	○	×	○	○
香取市	9236	医療法人社団英正会小見川ひまわりクリニック	0478-83-8070	分郷32-1	×	×	×	○	○	○	○	○	○	○
印旛郡栄町	1994	医療法人社団育誠會北総栄病院	0476-95-7788	安食2421	自	○	○	○	○	○	○	○	○	○
山武郡芝山町	8174	医療法人社団徳風会 高根病院	0479-70-8051	岩山2308	医	○	○	○	○	○	○	○	○	○

・記載内容は2025年2月時点の情報となります。今後、健診機関により掲載されている内容が変更となる場合があります。  
 ・最新の健診機関情報は「健康マイページ」から「KENPOS」でご確認いただけます(URL: <https://ubskw21-connect.furukawadenko-kenpo.com/>)。 9  
 ・受診可否やその他受診に関する内容でご不明な点はご予約の際に直接健診機関にお問合せください。

千葉県

# 健診機関リスト

○…実施可能  
×…実施不可

※…実施可能  
(条件付)

医…医師採取  
自…自己採取



オプション検査																				
子宮細胞診	マンモ	乳房エコー	ピロリ菌	胃部X線	腹部エコー	PSA	骨密度	B型肝炎	C型肝炎											
千代田区	0417	医療法人社団丸の内クリニック	03-5223-8822	丸の内1-6-2新丸の内センタービルディング4F	医	○	○	○	○	○	○	○	○	○	○	○	○	○	○	○
千代田区	0421	一般財団法人健康医学協会霞が関ビル診療所	03-3239-0017	霞が関3-2-5霞が関ビル3F	医	○	○	○	○	○	○	○	○	○	○	○	○	○	○	○
千代田区	0423	医療法人社団裕健会 神田クリニック健康管理センター	03-3252-0763	内神田2-4-1神田メディカルビル5F	医	○	○	○	○	○	○	○	○	○	○	○	○	○	○	○
千代田区	0425	医療法人財団小畑会 浜田病院総合健診センター	03-5280-1080	神田駿河台2-5ファーストビル4F	医	○	○	○	○	○	○	○	○	○	○	○	○	○	○	○
千代田区	0428	茂恵会 半蔵門病院	03-3239-3355	麹町1-10	医	×	○	○	○	○	○	○	○	○	○	○	○	○	○	○
千代田区	0429	一般財団法人健康医学協会東都クリニック	03-3239-0302	紀尾井町4-1ホテルニューオータニガーデントワー2F	医	○	○	○	○	○	○	○	○	○	○	○	○	○	○	○
千代田区	2768	医療法人社団友好会 秋葉原メディカルクリニック	03-3280-5877	外神田1-16-9朝風二号館ビル6F	医	○	○	○	○	○	○	○	○	○	○	○	○	○	※	※
千代田区	2821	医療法人社団ブラタナス女性のための統合ヘルスクリニックイク丸の内	0120-190-828	丸の内2-7-3東京ビルTOKIA3F	医	○	○	○	○	○	○	×	○	○	○	○	○	○	○	○
千代田区	5483	大手町内科胃腸クリニック	03-3287-3330	大手町1-5-1大手町ファーストスクエアウエスト1F	×	×	×	○	×	○	○	×	○	○	○	○	○	○	○	○
千代田区	5487	医療法人社団榊原厚生会 榊原サピアタワークリニック	03-5288-0610	丸の内1-7-12サピアタワー7F	医	○	○	×	○	×	○	○	○	○	○	○	○	○	○	○
千代田区	5489	福音医療会 神田キリスト教診療所	03-5283-8119	神田美土代町7-4東英美土代ビル	×	×	×	○	○	○	○	○	○	○	○	○	○	○	○	○
千代田区	5490	九段クリニック	03-3222-0094	九段北1-9-5	医	○	○	○	○	○	○	○	○	○	○	○	○	○	※	※
千代田区	5491	公益財団法人結核予防会総合健診推進センター	03-3292-9244	神田三崎町1-3-12水道橋ビル	医	○	○	○	○	○	○	○	○	○	○	○	○	○	○	○
千代田区	6621	医療法人財団健貢会東京クリニック	03-3516-7187	大手町2-2-1新大手町ビル	医	○	○	○	○	○	○	○	○	○	○	○	○	○	○	○
千代田区	6795	医療法人社団雄治会 小川町メディカルクリニック	03-5848-4355	神田小川町2-12進興ビル地下1F	医	○	○	○	○	○	○	○	○	○	○	○	○	○	○	○
千代田区	7074	HDCアトラスクリニック	03-3234-6911	一番町5-3アトラスビル1F	×	×	×	○	○	○	○	○	○	○	○	○	○	○	○	○
千代田区	7868	医療法人財団同仁記念会明和病院	03-3251-0271	神田須田町1-18明和病院3F	×	×	×	○	○	○	○	○	○	○	○	○	○	○	○	○
千代田区	8644	医療法人社団友好会秋葉原メディカルクリニックアネックス	03-3280-5877	神田練堀町68ムラタヤビル4F	×	×	×	○	○	○	○	○	×	○	○	○	○	○	※	※
千代田区	8804	医療法人社団ウイリング鉄鋼ビル丸の内クリニック	03-6212-3888	丸の内1-8-2鉄鋼ビルディングB1F	医	○	○	○	○	○	○	○	○	○	○	○	○	○	○	○
千代田区	9085	医療法人社団ブラタナス女性のための統合ヘルスクリニックイク有楽町	0120-190-828	有楽町2-7-1有楽町イトシアオフィスタワー15F	医	○	○	○	○	○	○	×	○	○	○	○	○	○	○	○
千代田区	9280	医療法人社団ブラタナスあなたのための統合ヘルスクリニックイク紀尾井町	0120-190-828	紀尾井町1-3東京ガーデンテラス紀尾井町3F	医	○	○	○	○	○	○	○	○	○	○	○	○	○	○	○
千代田区	9365	医療法人社団MYメディカルMYメディカルクリニック大手町	03-6712-7487	大手町2-3-1大手町プレイスB2	医	○	○	○	○	○	○	○	○	○	○	○	○	○	○	○
千代田区	9432	医療法人財団京映会大手町あおぞら健診クリニック	03-6262-6763	大手町2-1-1大手町野村ビルB1F	医	○	○	○	○	○	○	○	○	○	○	○	○	○	○	○
千代田区	9499	医療法人社団山岡クリニック	03-3264-5160	麹町4-3富士ビル2F	×	×	×	○	×	○	○	○	○	○	○	○	○	○	○	○
千代田区	9513	医療法人社団ウイリングヘルスケアクリニック秋葉原	03-3525-7315	外神田1-17-6アトレ秋葉原1店5F	医	○	○	○	○	○	○	○	×	○	○	○	○	○	○	○
中央区	0431	医療法人社団墨水会 浜町センタービルクリニック	03-3664-2767	日本橋浜町2-31-1浜町センタービル7F	医	○	○	○	○	○	○	○	○	○	○	○	○	○	○	※
中央区	0433	医療法人社団兜中央会 中島クリニック	03-3669-0287	日本橋兜町8-8	医	○	○	○	○	○	○	○	○	○	○	○	○	○	○	○
中央区	0434	医療法人財団明理会 IMS Me-Life クリニック 東京(旧:イムス八重洲クリニック)	03-3548-2451	日本橋3丁目6-2日本橋フロント2階	医	○	○	○	○	○	○	○	○	○	○	○	○	○	○	○
中央区	0436	医療法人財団百葉の会 銀座医院健康管理センター	03-3541-3340	銀座4-12-15歌舞伎座タワー16F	医	○	○	○	○	○	○	○	○	○	○	○	○	○	○	○
中央区	0439	医療法人社団神和会 銀座富士クリニック	03-3542-8371	銀座4-11-2丸正ビル2F	医	○	○	○	○	○	○	○	○	○	○	○	○	○	○	○
中央区	1624	医療法人社団健松会新赤坂クリニック銀座	03-5770-1250	銀座3-9-7トランス銀座ビルディング5F	医	○	○	○	○	○	○	○	○	○	○	○	○	○	×	○
中央区	1630	医療法人社団進興会東京ダイヤビルクリニック	03-5408-8181	新川1-28-25東京ダイヤビルディング3号館1F	医	×	○	○	○	○	○	○	○	○	○	○	○	○	○	○
中央区	5497	一般財団法人近畿健康管理センターKKCウエルネス東京日本橋健診クリニック	03-5500-6776	日本橋箱崎町5-14アルゴ日本橋ビル1F	医	○	○	○	○	○	○	○	○	○	○	○	○	○	○	○
中央区	5498	医療法人社団中央みなと会三井タワークリニック	03-3510-9945	日本橋室町2-1-1日本橋三井タワー5F	医	○	○	○	○	○	○	○	○	○	○	○	○	○	○	○
中央区	5503	公益財団法人早期胃癌検診協会	03-3668-6806	日本橋茅場町2-6-12	医	○	○	○	○	○	○	○	○	○	○	○	○	○	○	○
中央区	5504	医療法人社団東京ハート会 日本橋ハートクリニック	03-3244-4810	日本橋本石町3-2-12社労士ビル2F	医	○	○	○	○	○	○	○	○	○	○	○	○	×	○	○
中央区	5505	医療法人社団KYG医療会 ライフサイエンス健診クリニック	03-5652-0808	日本橋堀留町2-6-6ライフサイエンスビル2・3F	自	×	○	○	○	○	○	○	○	○	○	○	○	○	○	○
中央区	5506	医療法人社団中央みなと会 中央みなとクリニック	03-3547-1395	明石町8-1 聖路加タワー2F	医	○	○	○	○	○	○	○	○	○	○	○	○	○	○	○
中央区	5509	一般財団法人日本健康開発財団 東京・八重洲総合健診センター	03-3274-2861	八重洲1-5-20東京建物八重洲さくら通りビル7F	医	○	○	○	○	○	○	×	○	○	○	○	○	○	○	×
中央区	6468	医療法人社団医成会みらいメディカルクリニック銀座	03-3572-4898	銀座5-9-15銀座清月堂ビル4F	×	×	×	○	○	○	○	○	○	○	○	○	○	○	○	○

東京都

東京都 ※予約の際は必ず「代行機関は(株)イーウェルです」とお伝えください。  
※健診機関へご予約後、(株)イーウェルへ受診券発行依頼を行ってください。

# 健診機関リスト

○…実施可能  
×…実施不可  
※…実施可能(条件付)  
医…医師採取  
自…自己採取



市区町村		健診機関CD	健診機関名称	電話番号	住所	オプション検査												
子宮細胞診	マンモ	乳房エコー	ピロリ菌	胃部X線	腹部エコー	PSA	骨密度	B型肝炎	C型肝炎									
中央区	6622	医療法人社団春令会築地クリニック	築地6-25-10築地センタービル2・3F	03-3549-6661		医	×	○	○	○	○	○	○	○	○	○	○	○
中央区	7886	一般社団法人健陽会勝どきピューターワーククリニック	勝どき1-8-1-215勝どきピューター	03-5859-4033		医	○	○	○	○	○	○	○	○	○	○	○	○
中央区	8891	医療法人社団進興会浜町公園クリニック	日本橋浜町2-42-10紙商健保会館4F	03-5408-8181		医	○	○	○	○	○	○	○	○	○	○	○	○
中央区	9063	総合健診センターヘルチェック日本橋センター	日本橋1-3-13東京建物日本橋ビル7F	0570-012-489		医	○	○	○	○	○	○	○	○	○	○	○	○
中央区	9078	マイヘルスクリニック神田院(旧:医療法人厚生会神田南口健診クリニック)	日本橋室町4-1-1-6クアトロ室町ビル7F	0120-260-709		医	○	○	○	○	○	○	○	○	○	○	○	○
中央区	9320	医療法人社団明日望 東京アスポクリニック	京橋2-2-1京橋エドグラン24F	03-6665-0518		医	○	○	○	×	○	○	○	○	○	○	○	○
港区	0437	銀座ベレアーヂュクリニックKOMATSU健診センター	新橋2-19-4新橋SNTビル2F	03-5568-7088		×	×	×	○	○	○	○	○	○	×	○	○	○
港区	0442	医療法人社団進興会 セラヴィ新橋クリニック	新橋4-3-1新虎安田ビル3F・4F	03-5408-8181		医	○	○	○	○	○	○	○	○	○	○	○	○
港区	0443	医療法人財団南葛勤医協 芝健診センター	新橋6-19-21	03-3431-7491		医	○	○	○	○	○	○	○	○	○	○	○	○
港区	0445	医療法人社団ケイセイ会 パークサイドクリニック	芝公園2-6-8日本女子会館2F	03-3434-7800		医	○	○	○	○	○	○	○	○	○	○	○	○
港区	0448	医療法人社団健松会新赤坂クリニック青山	南青山2-2-3ビューリック青山外苑東通ビル2F	03-5770-1250		医	○	○	○	○	○	○	○	○	○	○	×	○
港区	0452	医療法人社団永澤滋夫記念会 永沢クリニック	赤坂3-5-2サンヨー赤坂ビル2F	03-3583-6710		医	×	○	○	○	×	○	○	○	○	○	○	○
港区	0453	ふなきクリニック	赤坂3-15-9萬屋ビル5F	03-3505-0300		自	×	×	○	○	○	○	○	○	○	○	○	○
港区	0455	東京港診療所	海岸3-9-5	03-3451-4620		×	×	×	○	×	○	×	○	×	○	×	○	○
港区	0457	ライフ・プランニング・センター日野原記念クリニック	高輪4-10-8京急第7ビル2F	03-6277-2970		医	○	○	○	○	○	○	○	○	○	○	○	○
港区	1628	医療法人社団東京桜十字城山ガーデン桜十字クリニック	虎ノ門4-3-1城山トラストタワー3F	03-6846-5050		医	○	○	○	○	○	○	○	○	○	○	○	○
港区	2873	医療法人社団同友会 品川クリニック	港南2-16-3品川グランドセントラルタワー1F	03-6718-2816		医	×	○	○	○	○	○	○	○	○	○	○	○
港区	2949	医療法人社団赤坂記念小澁会 メディカルスクエア赤坂	赤坂2-17-22赤坂トラストタワー2F	03-3585-0365		医	○	○	○	○	○	○	○	○	○	○	○	○
港区	3323	医療法人社団進興会浜松町ハマサイトクリニック	海岸1-2-20汐留ビルディング2F	03-5413-0049		医	○	○	○	○	○	○	○	○	○	○	○	○
港区	5511	公益財団法人日産厚生会診療所	西新橋1-2-9日比谷セントラルビル2F	03-3504-1643		自	×	○	○	○	○	○	○	○	○	○	○	○
港区	5516	医療法人社団大星会 大星クリニック	赤坂2-9-11オリックス赤坂2丁目ビルB1	03-6426-5933		医	※	※	○	○	○	○	○	○	○	○	○	○
港区	5522	医療法人社団慶朋会三田国際ビルクリニック	三田1-4-28三田国際ビル3F	03-3454-8614		医	×	○	○	○	○	○	○	○	○	○	○	○
港区	5524	鈴木胃腸消化器クリニック健診センター	芝5-27-1三田SSビル	03-3455-6188		医	×	○	○	○	○	○	○	○	○	○	○	○
港区	6115	医療法人社団東京桜十字泉ガーデン桜十字クリニック(旧:泉ガーデンクリニック)	六本木1-6-3泉ガーデンウィングB1	03-6846-5050		自	×	○	○	×	○	○	○	○	○	○	○	○
港区	6214	六医会汐留シティセンターセントラルクリニック	東新橋1-5-2汐留シティセンター3F	03-5568-8702		医	○	○	○	○	○	○	○	○	○	○	○	○
港区	6410	一般財団法人産業医学研究財団 アークヒルズクリニック	赤坂1-12-32アーク森ビル3F	03-3505-5373		医	○	○	○	○	○	○	○	○	○	○	○	○
港区	6526	一般財団法人 健康予防医学財団 みなと健診クリニック	港南2-5-3オリックス品川ビル2F	03-5781-5020		医	○	○	○	○	○	○	○	○	○	○	○	○
港区	6726	汐留ガーデンクリニック	東新橋1-8-2カレッタ汐留B1	03-5537-8080		医	○	○	○	○	○	○	○	○	×	○	○	○
港区	7111	医療法人社団神州日比谷公園健診クリニック	新橋1-18-1航空会館4F	03-3595-0781		医	○	○	○	○	○	○	○	○	○	○	○	○
港区	7373	医療法人社団佳有会 品川イーストクリニック	港南2-15-2品川インターシティB棟2F	03-5783-5522		自	×	○	○	○	○	○	○	○	○	×	○	○
港区	7885	医療法人社団生栄会浜松町メディカルクリニック	芝大門2-3-11芝清水ビル1F	03-6809-2152		自	×	×	○	○	○	○	○	○	○	○	○	○
港区	7980	一般社団法人白兎会芝浦健診クリニック	芝浦3-18-17東京港健保会館3F	03-5765-7171		自	×	○	○	○	○	○	○	○	×	○	○	○
港区	8317	医療法人社団東京桜十字赤坂桜十字クリニック	赤坂3-21-13キーストン赤坂ビル2F	03-6846-5050		医	○	○	○	○	○	○	○	○	○	○	○	○
港区	9317	一般財団法人秀令会MEP南青山	南青山1-3-3/パークアクシス青山1丁目タワーN棟5F	03-6384-5760		医	○	○	○	○	○	○	○	○	○	○	○	○
港区	9367	医療法人社団シャローム会TOKYOウェルネスクリニック神谷町	虎ノ門4-1-1神谷町トラストタワー2F	03-6432-0546		医	○	○	○	○	○	○	○	○	○	○	○	○
港区	9465	医療法人社団MYメディカルMYメディカルクリニック田町三田	芝5-33-11田町タワー4F	03-6712-7487		医	○	○	○	○	○	○	○	○	○	○	○	○
港区	9477	医療法人社団東京桜十字虎ノ門ヒルズ桜十字クリニック	虎ノ門2-6-3虎ノ門ヒルズステーションタワー5F	03-6846-5050		医	○	○	○	○	○	○	○	○	○	○	○	○
港区	9520	芝浦クリニック	芝浦3-16-1中野興産ビル1F	03-5765-5264		×	×	×	○	○	○	○	○	○	×	○	○	○
新宿区	0548	医療法人社団敬昭会 芙蓉診療所 成人病医学センター	新宿5-14-5	03-3350-6731		医	○	○	○	○	○	○	○	○	○	○	○	○
新宿区	0550	総合健診センターヘルチェック新宿西口センター	西新宿3-2-4JRE西新宿テラス7F・8F	0570-012-489		医	○	○	○	○	○	○	○	○	○	○	○	○

東京都

東京都 ※予約の際は必ず「代行機関は(株)イーウェルです」とお伝えください。  
※健診機関へご予約後、(株)イーウェルへ受診券発行依頼を行ってください。





# 健診機関リスト

○…実施可能  
×…実施不可

※…実施可能  
(条件付)

医…医師採取  
自…自己採取



スマートフォン  
二次元コード

市区町村		健診機関CD	健診機関名称	電話番号	住所	子 宮 細 胞 診	マン モ	乳 房 エ コ ー	ピ ロ リ 菌	胃 部 X 線	腹 部 エ コ ー	PSA	骨 密 度	B 型 肝 炎	C 型 肝 炎
江東区	8504	昭和医科大学豊洲クリニック予防医学センター	03-3531-9701	豊洲5-5-1 豊洲シエルタワー3F	医	○	○	○	○	○	○	○	○	○	○
品川区	0481	公益財団法人河野臨床医学研究所附属北品川クリニック	03-6433-3273	北品川1-28-15	医	○	○	○	○	○	○	○	○	○	○
品川区	0482	社会医療法人社団東京巨樹の会東京品川病院(旧:東芝病院総合健診センター)	03-3761-4260	東大井6-3-22	医	○	○	○	○	○	○	○	×	○	○
品川区	0483	医療法人社団仁生堂 大村病院	03-3773-0102	大井3-27-11	×	×	×	○	×	○	○	○	○	○	○
品川区	0487	医療法人社団友好会 目黒メディカルクリニック	03-3280-5877	東五反田5-22-33TK池田山ビル4F	医	○	○	○	○	○	○	○	○	※	※
品川区	0488	医療法人社団進興会 進興クリニック	03-5408-8181	大崎2-1-1 ThinkPark Tower 3F	医	○	○	○	○	○	○	○	○	○	○
品川区	5556	いすゞ自動車株式会社いすゞ病院	03-5471-4611	南大井6-21-10	医	○	○	○	○	○	○	○	×	×	×
品川区	5558	ケイ・メディカルオフィステーオーシービル診療所	03-3494-2491	西五反田7-21-1 第5TOCビル2F	自	×	○	○	○	○	○	○	×	※	※
品川区	6183	一般財団法人全日本労働福祉協会 ぜんにほん健診クリニック大森ベルポート	03-6426-6037	南大井6-26-3大森ベルポートD館2F	医	○	○	○	○	○	○	○	○	○	○
品川区	6210	一般財団法人三水会クリニック	03-3491-1633	大崎2-5-15FHコート101	×	×	○	○	×	○	○	○	○	○	○
品川区	6757	医療法人社団六医会品川シーサイドセントラルクリニック	03-3458-2121	東品川4-12-6品川シーサイドキャナルタワー1F	×	×	×	○	○	○	○	○	×	○	○
品川区	7944	医療法人社団進興会 オーバルコート健診クリニック	03-5408-8181	東五反田2-17-1オーバルコート大崎マークウエスト14F	医	○	○	○	○	○	○	○	○	○	○
品川区	8343	医療法人社団進興会進興クリニックアネックス	03-5408-8181	大崎1-6-1TOC大崎ビル1F	医	○	○	○	○	○	○	○	×	○	○
目黒区	0536	医療法人社団アルコ会 アルコクリニック	03-5434-8181	下目黒1-8-1アルコタワー12F	医	○	○	○	○	○	○	○	○	○	○
目黒区	9307	T's clinic	03-3760-0055	五本木1-11-2	×	×	○	×	×	○	○	×	○	○	○
大田区	0489	社会医療法人財団城南福祉医療協会大田病院附属大森中診療所	03-3762-8439	大森中1-22-2	医	○	○	○	○	○	○	○	○	○	○
大田区	0492	医療法人社団松英会	03-3773-6773	中馬込1-5-8	医	○	○	○	○	○	○	○	○	○	○
大田区	0497	医療法人社団松和会 池上総合病院	0120-70-6081	池上6-1-19	医	○	×	○	○	×	○	○	○	○	○
大田区	5564	ゆうレディースクリニック池上	03-3753-2293	池上3-40-3パラッショ池上1F	医	○	○	○	○	○	○	×	×	○	○
大田区	6409	東海渡井クリニック	03-5492-2711	東海3-2-1 大田市場事務棟2F	自	×	×	○	○	○	○	○	×	○	○
大田区	8066	医療法人財団中島記念会大森山王病院	03-3775-7711	山王3-9-6	×	×	×	×	○	○	○	○	○	○	○
大田区	9302	医療法人社団京浜会京浜病院	03-3744-6726	大森南1-14-13	医	○	○	○	○	○	○	○	○	※	○
世田谷区	0537	一般財団法人平和協会駒沢診療所 駒沢健康管理センター	03-3424-8562	上馬4-5-8	医	○	○	○	○	○	○	○	○	○	○
世田谷区	0538	医療法人社団さくら会世田谷中央病院	03-3420-7111	世田谷1-32-18	×	○	○	○	○	○	○	○	○	○	○
世田谷区	0540	社会福祉法人東京有隣会有隣病院	03-3482-3611	船橋2-15-38	×	×	×	○	○	○	○	○	○	○	○
世田谷区	0542	公益財団法人日産厚生会玉川クリニック	03-6431-0221	玉川3-15-17	医	○	○	○	○	○	○	○	○	○	○
世田谷区	2903	医療法人社団治成会シグマクリニック	0120-978-922	下馬5-41-21シグマビル1F	医	○	○	○	○	○	○	○	○	○	○
世田谷区	5571	鈴木内科循環器科	03-3412-0072	三軒茶屋1-39-5メゾン・スタチュ202	×	×	×	○	×	○	○	×	○	○	○
世田谷区	6727	医療法人社団 幸野メディカルクリニック	03-3483-8976	祖師谷3-30-28	医	○	○	○	○	○	○	○	○	○	○
世田谷区	7543	医療法人社団プラタナス用賀アーバンクリニック	03-3707-4976	用賀2-41-17用賀2丁目ビル1F・2F	×	×	×	○	×	○	○	○	○	○	○
世田谷区	8284	医療法人社団For the patients 二子玉川ライズひろ内科クリニック	03-5797-9861	玉川1-15-6二子玉川ライズプラザモール204	×	×	×	○	×	○	○	○	○	○	○
世田谷区	9506	医療法人社団For the patients 二子玉川ライズひろ内科内視鏡健診クリニック	03-6805-6141	玉川2-2-1二子玉川ライズパースモール204	×	×	×	○	×	○	○	×	○	○	○
渋谷区	0523	医療法人社団ウイリング渋谷ウエストヒルズクリニック	03-5459-4015	道玄坂1-12-1渋谷マークシティウエスト11F	医	×	○	○	○	○	○	○	×	○	○
渋谷区	0526	医療法人財団東京勤労者医療会 代々木病院健診課	03-3478-7038	千駄ヶ谷1-30-7	医	○	○	○	○	○	○	○	○	○	○
渋谷区	0527	医療法人社団鳳凰会 フェニックスメディカルクリニック	0120-063-063	千駄ヶ谷3-41-6	医	○	○	×	×	×	×	×	×	×	×
渋谷区	0528	久野マインズタワークリニック	0120-71-5907	代々木2-1-1 新宿マインズタワー2F	医	○	○	×	○	○	○	○	○	※	※
渋谷区	0529	医療法人財団明理会IMSMe-Lifeクリニック新宿	03-3375-3371	代々木2-1-1 新宿マインズタワー10F	医	○	○	○	○	○	○	○	○	○	○
渋谷区	1629	医療法人社団東京桜十字恵比寿ガーデンプレイス桜十字クリニック(旧:恵比寿ガーデンプレイスクリニック)	03-6846-5050	恵比寿4-20-3 恵比寿ガーデンプレイスタワー3F	医	○	○	○	○	○	○	○	○	○	○
渋谷区	6298	クロス病院 健診センター	03-3376-6450	幡ヶ谷2-18-20	医	○	○	○	○	○	○	○	○	○	○
渋谷区	7068	一般財団法人日本健康増進財団恵比寿ハートビル診療所(恵比寿健診センター)	03-5420-8015	恵比寿1-24-4 恵比寿ハートビル	医	○	○	○	○	○	○	○	○	○	○

東京都

東京都 ※予約の際は必ず「代行機関は(株)イーウェルです」とお伝えください。  
※健診機関へご予約後、(株)イーウェルへ受診券発行依頼を行ってください。

# 健診機関リスト

○…実施可能  
×…実施不可

※…実施可能  
(条件付)

医…医師採取  
自…自己採取



市区町村		健診機関CD	健診機関名称	電話番号	住所	子 宮 細 胞 診	マン モ	乳 房 エ コ ー	ピ ロ リ 菌	胃 部 X 線	腹 部 エ コ ー	PSA	骨 密 度	B 型 肝 炎	C 型 肝 炎
渋谷区	7107	医療法人社団バリューメディカル	バリューHRビルクリニック	0570-075-710	千駄ヶ谷5-25-5バリューHR代々木ビル1F	医	○	○	○	○	○	○	○	○	○
渋谷区	7454	医療法人社団プラタナス女性のための統合ヘルスクリニックイーク表参道		0120-190-828	神宮前4-26-18原宿ピアザビル4F	医	○	○	○	○	○	×	○	○	○
渋谷区	8737	医療法人社団MYメディカルMYメディカルクリニック渋谷		03-6712-7487	宇田川町20-17NMF渋谷公園通りビル4F5F	医	○	○	○	○	○	○	○	○	○
渋谷区	9053	医療法人社団東京桜十字恵比寿桜十字クリニック		03-6846-5050	東3-9-19VORT恵比寿maxim B1F	医	○	○	○	○	○	○	○	○	○
渋谷区	9358	医療法人財団明理会IMSMe-Lifeクリニック渋谷		03-3770-3100	桜丘町23-21渋谷区文化総合センター大和田10F	医	○	○	○	○	○	○	○	○	○
渋谷区	9362	医療法人社団東京桜十字渋谷サクラステージ桜十字クリニック(旧:桜十字ウイメンズクリニック渋谷)		03-6846-5050	桜丘町3-2渋谷サクラステージ SAKURAタワー14F	医	○	○	○	○	○	○	○	○	○
渋谷区	9507	総合健診センターヘルチェック渋谷アクシュ		0570-012-489	渋谷2-17-1渋谷アクシュ4F	医	○	○	○	○	○	○	○	○	○
渋谷区	9523	医療法人社団プラタナス女性のための統合ヘルスクリニック イーク渋谷		0120-190-828	桜丘町1-4渋谷サクラステージSHIBUYAサイド1F	医	○	○	○	○	○	×	○	○	○
中野区	0561	東京医療生活協同組合 新渡戸記念中野総合病院		03-3382-1231	中央4-59-16	医	○	○	○	○	○	○	○	○	○
中野区	0563	医療法人社団徳静会 横島病院		03-3389-2531	新井1-38-6	×	○	○	○	○	○	○	×	○	○
中野区	5578	医療法人社団省賢会古藤クリニック		03-3229-6582	中野2-13-23岡デンタルビル2F	自	×	○	○	○	○	○	○	○	○
中野区	6408	社会医療法人社団健友会中野共立病院附属健診センター		03-3386-9106	中野5-45-4	医	○	○	○	○	○	○	○	○	○
中野区	8742	医療法人財団健貢会総合東京病院		03-3387-5462	江古田3-15-2	医	○	○	○	○	○	○	○	○	○
中野区	9529	中野リウマチ膠原病クリニック		03-3380-8585	中野2-24-11ナカノサウステラオフィス棟5F	×	×	×	×	○	○	×	○	○	○
杉並区	0566	城西病院 健診センター		03-3390-6910	上荻2-42-11城西病院6F	医	○	○	○	○	○	○	○	○	○
杉並区	0567	一般財団法人日本健診財団診療所杉並健診プラザ		03-4586-5555	高井戸東2-3-14	医	○	○	○	○	○	○	○	○	○
杉並区	2874	医療法人財団アドベンチスト会 東京衛生アドベンチスト病院		0570-02-8079	天沼3-17-3	医	○	○	○	○	○	○	○	○	○
杉並区	5508	杏林大学医学部付属杉並病院予防医学センター		03-5340-5102	和田2-25-1	医	○	○	○	○	○	○	○	○	○
杉並区	5580	社会医療法人河北医療財団河北健診クリニック		03-5377-2511	高円寺南4-27-12三井住友高円寺ビル	医	○	○	○	○	○	○	○	○	○
杉並区	5581	医療法人財団 荻窪病院		03-3399-1102	今川3-1-24	医	○	○	○	○	○	○	○	×	×
杉並区	6391	医療法人社団哺育会杉並リハビリテーション病院		03-3396-3181	西荻北2-5-5	×	×	×	×	○	○	○	○	○	○
杉並区	7450	浜田山病院		03-3311-1195	浜田山4-1-8	×	×	○	○	○	○	○	○	○	○
杉並区	8472	医療法人社団清吉会 すずらんクリニック		03-3392-3981	荻窪5-13-9	医	×	×	×	×	×	○	×	○	○
杉並区	8882	医療法人社団はなぶさ会しんえい内科健診クリニック		03-6383-1873	高円寺南4-6-7アンフィニビル3F	医	○	○	○	○	○	○	○	○	○
杉並区	9197	社会福祉法人浴風会浴風会病院		03-3332-6511	高井戸西1-12-1	×	×	×	○	×	○	○	○	○	○
豊島区	0502	医療法人社団久福会関野病院		03-3986-5571	池袋3-28-3	医	×	○	○	○	○	○	○	○	○
豊島区	0503	平塚胃腸クリニック		03-3984-4316	西池袋3-28-1藤久ビル西2号館	医	○	○	○	○	○	○	○	○	○
豊島区	0572	医療法人社団景星会大塚北口眼科・健康管理クリニック		03-3940-5689	北大塚2-6-12青木ビル3F	医	○	○	○	○	○	○	○	○	○
豊島区	0573	医療法人社団明芳会IMS Me-Lifeクリニック池袋(旧:池袋ロイヤルクリニック)		03-3989-1112	東池袋1-21-11オーク池袋ビル8F・9F・10F	医	○	○	○	○	○	○	○	○	○
豊島区	5583	社会医療法人社団大成会長汐病院		03-5924-6150	池袋1-5-8	医	○	○	○	○	○	○	○	○	○
豊島区	5584	オリエンタルクリニック		03-3988-1292	西池袋1-29-5山の手ビル3F	医	×	○	○	○	○	○	○	○	○
豊島区	5585	医療法人社団 絆 アーバンハイツクリニック		03-3946-6721	巣鴨1-16-2アーバンハイツ巣鴨B	医	×	○	○	○	○	○	○	○	○
豊島区	6915	医療法人社団生全会池袋病院		03-3971-2836	東池袋3-5-4	×	×	○	×	×	×	×	×	×	×
豊島区	8643	総合健診センターヘルチェック池袋センター		0570-012-489	東池袋1-25-8タカセビル1F・2F	医	○	○	○	○	○	○	○	○	○
豊島区	9476	医療法人社団東京桜十字池袋桜十字クリニック		03-6846-5050	東池袋1-13-6ロクマルゲート池袋7F	医	○	○	○	○	○	○	○	○	○
北区	0463	医療法人社団埴原会 赤羽病院 健康管理センター		03-3901-4941	赤羽2-2-1	医	○	○	○	○	○	○	○	○	○
北区	5589	医療法人社団中央白報会 白報会王子病院		03-3912-6611	王子2-14-13	医	○	○	○	○	○	○	○	○	○
北区	6236	医療法人財団逸生会 大橋病院		03-3907-1222	桐ヶ丘1-22-1	医	○	○	○	○	○	○	○	○	○
北区	6960	東京ほくと医療生活協同組合 王子生協病院		03-3912-5181	豊島3-4-15	×	○	○	○	○	○	○	○	○	○
北区	7448	医療法人社団健診会 東京メディカルクリニック		03-5980-0850	滝野川6-14-9東京先端医療モールビル	医	○	○	○	○	○	○	○	○	○

東京都

## 東京都

※予約の際は必ず「代行機関は(株)イーウェルです」とお伝えください。  
※健診機関へご予約後、(株)イーウェルへ受診券発行依頼を行ってください。

市区町村	健診機関CD	健診機関名称	電話番号	住所	子 宮 細 胞 診	マン モ	乳 房 エ コ ー	ピ ロ リ 菌	胃 部 X 線	腹 部 エ コ ー	PSA	骨 密 度	B 型 肝 炎	C 型 肝 炎
渋谷区	7107	医療法人社団バリューメディカル	バリューHRビルクリニック	0570-075-710	千駄ヶ谷5-25-5バリューHR代々木ビル1F	医	○	○	○	○	○	○	○	○
渋谷区	7454	医療法人社団プラタナス女性のための統合ヘルスクリニックイーク表参道		0120-190-828	神宮前4-26-18原宿ピアザビル4F	医	○	○	○	○	○	×	○	○
渋谷区	8737	医療法人社団MYメディカルMYメディカルクリニック渋谷		03-6712-7487	宇田川町20-17NMF渋谷公園通りビル4F5F	医	○	○	○	○	○	○	○	○
渋谷区	9053	医療法人社団東京桜十字恵比寿桜十字クリニック		03-6846-5050	東3-9-19VORT恵比寿maxim B1F	医	○	○	○	○	○	○	○	○
渋谷区	9358	医療法人財団明理会IMSMe-Lifeクリニック渋谷		03-3770-3100	桜丘町23-21渋谷区文化総合センター大和田10F	医	○	○	○	○	○	○	○	○
渋谷区	9362	医療法人社団東京桜十字渋谷サクラステージ桜十字クリニック(旧:桜十字ウイメンズクリニック渋谷)		03-6846-5050	桜丘町3-2渋谷サクラステージ SAKURAタワー14F	医	○	○	○	○	○	○	○	○
渋谷区	9507	総合健診センターヘルチェック渋谷アクシュ		0570-012-489	渋谷2-17-1渋谷アクシュ4F	医	○	○	○	○	○	○	○	○
渋谷区	9523	医療法人社団プラタナス女性のための統合ヘルスクリニック イーク渋谷		0120-190-828	桜丘町1-4渋谷サクラステージSHIBUYAサイド1F	医	○	○	○	○	○	×	○	○
中野区	0561	東京医療生活協同組合 新渡戸記念中野総合病院		03-3382-1231	中央4-59-16	医	○	○	○	○	○	○	○	○
中野区	0563	医療法人社団徳静会 横島病院		03-3389-2531	新井1-38-6	×	○	○	○	○	○	○	×	○
中野区	5578	医療法人社団省賢会古藤クリニック		03-3229-6582	中野2-13-23岡デンタルビル2F	自	×	○	○	○	○	○	○	○
中野区	6408	社会医療法人社団健友会中野共立病院附属健診センター		03-3386-9106	中野5-45-4	医	○	○	○	○	○	○	○	○
中野区	8742	医療法人財団健貢会総合東京病院		03-3387-5462	江古田3-15-2	医	○	○	○	○	○	○	○	○
中野区	9529	中野リウマチ膠原病クリニック		03-3380-8585	中野2-24-11ナカノサウステラオフィス棟5F	×	×	×	×	○	○	×	○	○
杉並区	0566	城西病院 健診センター		03-3390-6910	上荻2-42-11城西病院6F	医	○	○	○	○	○	○	○	○
杉並区	0567	一般財団法人日本健診財団診療所杉並健診プラザ		03-4586-5555	高井戸東2-3-14	医	○	○	○	○	○	○	○	○
杉並区	2874	医療法人財団アドベンチスト会 東京衛生アドベンチスト病院		0570-02-8079	天沼3-17-3	医	○	○	○	○	○	○	○	○
杉並区	5508	杏林大学医学部付属杉並病院予防医学センター		03-5340-5102	和田2-25-1	医	○	○	○	○	○	○	○	○
杉並区	5580	社会医療法人河北医療財団河北健診クリニック		03-5377-2511	高円寺南4-27-12三井住友高円寺ビル	医	○	○	○	○	○	○	○	○
杉並区	5581	医療法人財団 荻窪病院		03-3399-1102	今川3-1-24	医	○	○	○	○	○	○	○	×
杉並区	6391	医療法人社団哺育会杉並リハビリテーション病院		03-3396-3181	西荻北2-5-5	×	×	×	×	○	○	○	○	○
杉並区	7450	浜田山病院		03-3311-1195	浜田山4-1-8	×	×	○	○	○	○	○	○	○
杉並区	8472	医療法人社団清吉会 すずらんクリニック		03-3392-3981	荻窪5-13-9	医	×	×	×	×	×	○	×	○
杉並区	8882	医療法人社団はなぶさ会しんえい内科健診クリニック		03-6383-1873	高円寺南4-6-7アンフィニビル3F	医	○	○	○	○	○	○	○	○
杉並区	9197	社会福祉法人浴風会浴風会病院		03-3332-6511	高井戸西1-12-1	×	×	×	○	×	○	○	○	○
豊島区	0502	医療法人社団久福会関野病院		03-3986-5571	池袋3-28-3	医	×	○	○	○	○	○	○	○
豊島区	0503	平塚胃腸クリニック		03-3984-4316	西池袋3-28-1藤久ビル西2号館	医	○	○	○	○	○	○	○	○
豊島区	0572	医療法人社団景星会大塚北口眼科・健康管理クリニック		03-3940-5689	北大塚2-6-12青木ビル3F	医	○	○	○	○	○	○	○	○
豊島区	0573	医療法人社団明芳会IMS Me-Lifeクリニック池袋(旧:池袋ロイヤルクリニック)		03-3989-1112	東池袋1-21-11オーク池袋ビル8F・9F・10F	医	○	○	○	○	○	○	○	○
豊島区	5583	社会医療法人社団大成会長汐病院		03-5924-6150	池袋1-5-8	医	○	○	○	○	○	○	○	○
豊島区	5584	オリエンタルクリニック		03-3988-1292	西池袋1-29-5山の手ビル3F	医	×	○	○	○	○	○	○	○
豊島区	5585	医療法人社団 絆 アーバンハイツクリニック		03-3946-6721	巣鴨1-16-2アーバンハイツ巣鴨B	医	×	○	○	○	○	○	○	○
豊島区	6915	医療法人社団生全会池袋病院		03-3971-2836	東池袋3-5-4	×	×	○	×	×	×	×	×	×
豊島区	8643	総合健診センターヘルチェック池袋センター		0570-012-489	東池袋1-25-8タカセビル1F・2F	医	○	○	○	○	○	○	○	○
豊島区	9476	医療法人社団東京桜十字池袋桜十字クリニック		03-6846-5050	東池袋1-13-6ロクマルゲート池袋7F	医	○	○	○	○	○	○	○	○
北区	0463	医療法人社団埴原会 赤羽病院 健康管理センター		03-3901-4941	赤羽2-2-1	医	○	○	○	○	○	○	○	○
北区	5589	医療法人社団中央白報会 白報会王子病院		03-3912-6611	王子2-14-13	医								



# 健診機関リスト

○…実施可能  
×…実施不可  
\*…実施可能(条件付)  
医…医師採取  
自…自己採取



オプション検査									
子宮細胞診	マンモ	乳房エコー	ピロリ菌	胃部X線	腹部エコー	PSA	骨密度	B型肝炎	C型肝炎

## 東京都

※予約の際は必ず「代行機関は(株)イーウェルです」とお伝えください。  
※健診機関へご予約後、(株)イーウェルへ受診券発行依頼を行ってください。

市区町村	健診機関CD	健診機関名称	電話番号	住所	子宮細胞診	マンモ	乳房エコー	ピロリ菌	胃部X線	腹部エコー	PSA	骨密度	B型肝炎	C型肝炎
北区	7884	医療法人社団生栄会赤羽台診療所	03-3900-3741	赤羽台1-5-22	自	×	×	○	○	○	○	○	○	○
北区	8364	医療法人社団慈光会八木病院	03-5902-5400	東十条4-14-8外来棟3F八木病院	医	○	○	○	○	○	○	○	○	○
北区	9170	医療法人社団景星会赤羽赤羽東口病院	03-3902-2622	赤羽1-38-5	医	○	○	○	○	○	○	○	○	○
荒川区	8596	医療法人社団光忍会 みかわしまタワークリニック	03-3806-2711	東日暮里6-1-1アトラスプラスタワー三河島2F	医	○	○	○	○	○	○	○	○	○
荒川区	9057	医療法人社団俊和会日暮里健診プラザ	0570-051-700	西日暮里2-20-1ステーションポータワー4F	医	○	○	○	×	○	○	○	○	○
板橋区	0511	医療法人社団慈誠会 人間ドック会館クリニック	03-3937-6256	常磐台4-35-10	医	○	○	○	○	○	○	○	○	○
板橋区	7176	医療法人社団明芳会IMSMe-Lifeクリニック板橋(旧:イムス板橋健診クリニック)	03-3967-1515	小豆沢2-23-15	医	○	○	○	○	○	○	○	○	○
板橋区	7438	板橋区医師会病院	03-3975-1081	高島平3-12-6	医	○	○	○	○	○	○	○	○	○
練馬区	0513	練馬桜台クリニック	03-5999-0723	豊玉北4-11-9イーホープメディカルセンター	自	×	○	○	○	○	○	○	○	○
練馬区	8071	医療法人社団はなぶさ会島村記念病院健診センター	03-3920-9788	関町北2-4-2	医	○	○	○	○	○	○	○	○	○
足立区	0465	医療法人社団尚視会東京千住・尚視会クリニック健診プラザ	03-5284-8149	千住3-72白亜ビル4F	医	○	○	○	○	○	○	○	○	○
足立区	2925	社会医療法人社団慈生会健診センター等潤	03-3850-7221	一ツ家4-2-11	医	○	○	○	○	○	○	○	○	○
足立区	5596	医療法人社団俊秀会 エヌ・ケイ・クリニック	03-3620-2034	綾瀬3-2-8シティプレイスアヤセ3F	医	○	○	○	○	○	○	○	※	※
足立区	7039	医療法人社団けいせい会 東京北部病院	03-3854-3181	江北6-24-6	自	○	○	○	○	○	○	○	○	○
足立区	8267	医療法人社団大坪会東和病院	03-5697-6461	東和4-7-10	×	×	×	×	×	×	×	×	×	×
葛飾区	0467	医療法人財団謙仁会 亀有病院	03-3601-0187	亀有3-36-3	×	○	○	○	○	○	○	○	○	○
江戸川区	2855	医療法人財団京映会 京橋クリニック	03-3678-5791	南篠崎町2-40-3	自	×	○	○	○	○	○	○	○	○
江戸川区	2890	医療法人財団綜友会第二臨海クリニック	03-5658-3558	西葛西7-28-8トラック会館4F	医	○	○	○	○	○	○	○	○	○
江戸川区	9439	医療法人社団幸訪会こいわファミリー内科	03-6657-9385	南小岩7-24-20FIRSTA I 5F	×	×	×	×	×	×	×	×	×	×
八王子市	0597	仁和会 総合病院 健診センター	042-644-3721	明神町4-8-1	医	○	○	×	○	×	×	×	×	×
八王子市	0598	医療法人社団国立あおやぎ会 八王子健康管理センター	042-648-1621	明神町4-30-2	医	○	○	○	○	○	○	○	○	○
八王子市	1763	医療法人社団厚誠会 孫田クリニック	042-627-1175	旭町6-6ピオスビル5F	医	○	○	○	○	○	○	○	○	○
八王子市	1765	医療法人社団玉栄会 東京天使病院健康管理センター	042-651-5671	上巻分方町50-1	×	×	○	×	×	○	○	×	×	×
八王子市	6301	医療法人社団めぐみ会南大沢メディカルプラザ健診室	042-670-3055	南大沢2-25フォレストモール南大沢3F	医	○	○	○	○	○	○	○	○	○
八王子市	7040	メディカルインスペクションセンター(八王子健診センター)	042-644-6060	石川町2975-22	×	×	×	×	×	×	×	×	×	×
八王子市	8094	医療法人社団永生会南多摩病院	042-663-0519	散田町3-10-1	医	○	○	○	○	○	○	○	○	○
立川市	0589	医療法人社団進興会 立川北口健診館	042-521-1212	曙町2-37-7コアシティ立川ビル6・9F	医	○	○	○	○	○	○	○	○	○
立川市	0591	立川中央病院附属健康クリニック	0570-032-220	柴崎町3-14-2BOSEN	医	○	○	○	○	○	○	○	○	○
立川市	1757	多摩健康管理センター	042-528-2011	錦町3-7-10	医	○	○	○	○	○	○	○	○	○
立川市	5607	医療法人社団正裕会 リボンレディースクリニック	042-548-3715	曙町2-10-1ふどうやビル4F	医	○	○	○	×	×	○	○	○	○
立川市	5608	JA東京健康管理センター	042-528-1380	柴崎町3-6-10	×	×	×	○	×	×	×	×	×	×
武蔵野市	0516	医療法人社団正友会松井健診クリニック吉祥寺プレイス	0120-037-388	吉祥寺東町1-19-23	医	○	○	○	○	○	○	○	○	○
武蔵野市	0517	医療法人社団榊原厚生会 吉祥寺榊原クリニック	0422-48-6311	吉祥寺南町1-8-6カーサカーム吉祥寺3F	×	○	×	×	×	○	○	○	○	○
武蔵野市	0518	医療法人社団陽和会にしくぼ診療所	0422-50-2825	緑町2-1-40	医	○	○	○	○	○	○	○	○	○
武蔵野市	0519	一般財団法人天誠会武蔵境病院	0422-51-0301	境1-18-6	×	×	×	○	○	○	○	○	○	○
武蔵野市	7994	公益財団法人武蔵野健康づくり事業団附属診療所	0422-51-2828	吉祥寺北町4-8-10武蔵野市立保健センター2F	×	×	×	×	○	×	×	×	○	○
三鷹市	0575	医療法人財団慈生会 野村病院予防医学センター	0422-47-8811	下連雀8-3-6	医	○	○	○	○	○	○	○	○	○
三鷹市	6799	医療法人社団撫子 高松メディカルクリニック	0422-70-1037	下連雀4-16-12三鷹第一ビル2F	医	○	○	○	○	○	○	○	○	○
府中市	1748	医療法人社団共済会 共済会櫻井病院	042-362-5141	是政2-36	自	×	○	○	○	○	○	○	○	○
府中市	1749	医療法人社団恵仁会 府中恵仁会病院	042-365-1238	住吉町5-21-1トータルヘルスステーション	医	○	○	○	○	○	○	○	○	○

東京都

# 健診機関リスト

○…実施可能  
×…実施不可

※…実施可能  
(条件付)

医…医師採取  
自…自己採取



スマートフォン  
二次元コード

## オプション検査

子宮細胞診	マンモ	乳房エコー	ピロリ菌	胃部X線	腹部エコー	PSA	骨密度	B型肝炎	C型肝炎
-------	-----	-------	------	------	-------	-----	-----	------	------

## 東京都

※予約の際は必ず「代行機関は(株)イーウェルです」とお伝えください。  
※健診機関へご予約後、(株)イーウェルへ受診券発行依頼を行ってください。

市区町村	健診機関CD	健診機関名称	電話番号	住所	子宮細胞診	マンモ	乳房エコー	ピロリ菌	胃部X線	腹部エコー	PSA	骨密度	B型肝炎	C型肝炎
府中市	9423	医療法人一翠会一翠会東京府中健診クリニック	042-363-5515	宮町1-40KDX府中ビル4F	医	○	○	○	○	○	○	○	○	○
昭島市	0606	医療法人社団野村会昭和の杜病院	042-500-2611	宮沢町522-2	×	×	×	×	○	×	○	○	○	○
昭島市	1768	医療法人社団潮友会 うしお病院	042-541-5425	武蔵野2-7-12	医	○	×	○	○	○	○	○	×	※
昭島市	5614	医療法人徳洲会 東京西徳洲会病院	042-500-6622	松原町3-1-1	医	○	○	○	○	○	○	○	×	○
調布市	0579	医療法人社団東山会 調布東山病院	042-481-5515	小島町2-32-17	医	○	○	○	○	○	○	○	○	○
調布市	1746	医療法人社団桐光会 調布病院	042-484-2626	下石原3-45-1	医	○	○	○	○	○	○	○	○	○
調布市	9481	医療法人社団東山会東山ドック・健診クリニックウェルピアザ仙川	03-5384-7060	仙川町1-18-10仙川倉庫ビルA棟3,4F	医	○	○	○	○	○	○	○	○	○
町田市	0601	医療法人社団多摩医療会 原町田診療所	042-710-1100	原町田4-17-11	医	×	○	○	○	○	○	○	○	○
町田市	1766	医療法人社団三友会あけぼの病院健診部	042-728-4010	中町1-23-3	医	○	○	○	○	○	○	○	○	○
町田市	1767	医療法人社団三医会 鶴川記念病院	044-987-9716	三輪町1059-1	医	○	○	○	○	○	○	○	○	○
小金井市	2939	医療法人社団寛和会 武蔵小金井クリニック総合健診センター	042-384-0182	本町5-19-33	医	○	×	○	○	○	○	○	○	○
小金井市	9471	医療法人社団公懌会小金井メディカルクリニック	042-401-2938	本町5-15-9栄ハイテクシード2F	医	○	○	○	○	○	○	○	○	○
小金井市	9485	ひがこ北内科クリニック健診部	042-401-2323	梶野町5-11-1パビスプラザアネックス1F・2F	医	○	○	○	○	○	○	○	○	○
小平市	2896	多摩済生病院	042-341-1611	美園町3-11-1	×	×	○	○	○	○	×	○	×	×
小平市	5619	黎明会南台病院	042-341-7111	小川町1-485	×	×	×	×	○	×	×	×	○	○
小平市	6270	みその診療所	042-342-7270	美園町1-2-16	×	×	×	×	×	×	○	○	※	※
日野市	1761	医療法人社団厚潤会日野駅前病院	042-582-0061	日野本町3-14-15	×	○	○	○	○	○	○	○	○	○
東村山市	1756	社会福祉法人白十字会 東京白十字病院 健康管理センター	042-393-7486	諏訪町2-26-1	医	○	×	×	○	○	○	○	○	○
国分寺市	1753	社会福祉法人 浴光会 国分寺病院	042-322-0125	東恋ヶ窪4-2-2	×	×	×	○	○	○	○	○	○	○
国分寺市	6237	多摩メディカルクリニック	042-301-3001	本町3-11-14メディカルコア国分寺2F	×	×	×	○	×	○	○	○	○	○
東久留米市	6451	医療法人社団順朋会おざき内科循環器科クリニック	042-477-0555	幸町4-2-1ストリーム902F	×	×	○	○	×	○	×	○	○	○
武蔵村山市	6965	社会医療法人財団大和会 武蔵村山病院	042-566-3172	榎1-1-5	医	○	○	○	○	○	○	○	×	○
多摩市	1777	医療法人社団珠光会聖ヶ丘病院	0120-034-211	連光寺2-69-6	医	○	○	○	○	○	○	○	○	○
多摩市	6235	医療法人社団めぐみ会田村クリニック2健診室	042-311-5310	落合1-35ライオンズプラザ多摩センター3F	医	○	○	○	○	○	○	○	○	○
あきる野市	1770	医療法人財団暁あきる野台病院	042-559-5449	秋川6-5-1	医	○	○	×	○	○	○	○	○	※
西東京市	0586	医療法人社団時正会佐々健康管理クリニック	042-461-8383	田無町4-15-12ONEFORALL西東京3F	医	○	○	×	○	○	○	○	○	×
西東京市	8570	医療法人徳洲会武蔵野徳洲会病院	042-465-0769	向台町3-5-48	医	○	○	○	○	○	○	○	○	○
西東京市	0592	医療法人社団崎陽会 日の出ヶ丘病院	042-588-8666	大久野310	医	○	○	○	○	○	○	○	○	○

## 神奈川県

横浜市鶴見区	0650	医療法人社団育成社佐々木病院	045-581-3489	下末吉1-13-8	×	○	○	○	○	○	○	○	○	×
横浜市神奈川区	0635	総合健診センターヘルチェック横浜東口センター	0570-012-489	金港町6-20善仁会金港町ビル	医	○	○	○	○	○	○	○	○	○
横浜市神奈川区	1625	医療法人社団健松会新赤坂クリニック横浜	03-5770-1250	鶴屋町3-32-13第2安田ビル9F	医	○	○	○	○	○	○	○	○	×
横浜市西区	0630	総合健診センターヘルチェック横浜西口センター	0570-012-489	北幸1-11-15横浜STビル3F	医	○	○	○	○	○	○	○	○	○
横浜市西区	0631	横浜東口クリニック	045-453-3366	高島2-19-12スカイビル17F	医	○	○	○	○	○	○	○	○	○
横浜市西区	0632	医療法人財団コンフォートコンフォート横浜健診センター	045-313-8080	平沼2-8-25	医	○	○	○	○	○	○	○	○	○
横浜市西区	0666	一般財団法人船員保険会 横浜リーフみなとみらい健診クリニック	045-651-1572	みなとみらい4-6-5リーフみなとみらい11F	医	○	○	○	○	○	○	○	○	○
横浜市西区	2646	横浜エムエムクリニック	045-225-0953	みなとみらい3-3-1KDX横浜みなとみらいタワー3F	医	○	○	○	○	○	○	○	○	○
横浜市西区	2767	総合健診センターヘルチェックレディース横浜	0570-012-489	北幸1-4-1横浜天理ビル23F	医	○	○	○	○	○	×	○	○	○
横浜市西区	2947	総合健診センターヘルチェックファーストプレイス横浜	0570-012-489	高島2-7-1ファーストプレイス横浜6F	医	○	○	○	○	○	○	○	○	○
横浜市西区	8032	医療法人社団ランドマーク医院 クイーンズクリニック	045-682-4123	みなとみらい2-3-5クイーンズタワーC棟4F	×	×	×	○	○	○	○	○	×	○

# 健診機関リスト

○…実施可能  
×…実施不可

※…実施可能  
(条件付)

医…医師採取  
自…自己採取



スマートフォン  
二次元コード

オプション検査									
子宮細胞診	マンモ	乳房エコー	ピロリ菌	胃部X線	腹部エコー	PSA	骨密度	B型肝炎	C型肝炎

神奈川県 ※予約の際は必ず「代行機関は(株)イーウェルです」とお伝えください。  
※健診機関へご予約後、(株)イーウェルへ受診券発行依頼を行ってください。

市区町村	健診機関CD	健診機関名称	電話番号	住所	子	マ	乳	ピ	胃	腹	PSA	骨	B	C
横浜市西区	9351	医療法人社団善仁会総合健診センターヘルチェック横浜ゲートタワー	0570-012-489	高島1-2-5横浜ゲートタワー4F	医	○	○	○	○	○	○	○	○	○
横浜市西区	9395	医療法人社団MYメディカル MYメディカルクリニック横浜みなとみらい	03-6712-7487	みなとみらい3-6-1みなとみらいセンタービル11F	医	○	○	○	○	○	○	○	○	○
横浜市中区	2657	独立行政法人地域医療機能推進機構横浜中央病院	045-681-9540	山下町268	医	○	○	×	×	×	○	○	○	○
横浜市中区	5627	医療法人回生会 ふれあい横浜ホスピタル 健康管理センター	045-662-2489	万代町2-3-3	医	○	×	○	○	○	○	○	○	○
横浜市中区	5629	公益財団法人神奈川県予防医学協会	045-641-8503	日本大通58日本大通ビル	医	○	○	○	○	○	○	○	○	○
横浜市中区	8996	医療法人社団優和会湘南健診クリニックココットさくら館	0120-954-223	桜木町1-1-7ビューリックみなとみらい13F	医	○	○	○	○	○	○	○	○	※
横浜保土ヶ谷区	0665	一般財団法人神奈川県労働衛生福祉協会(健診)	046-262-8155	天王町2-44-9	医	○	○	○	○	○	○	○	○	○
横浜保土ヶ谷区	0669	独立行政法人地域医療機能推進機構横浜保土ヶ谷中央病院	045-331-1251	釜台町43-1	医	○	×	×	○	○	○	○	○	○
横浜市磯子区	1796	医療法人光陽会 磯子中央病院	045-752-6760	磯子2-20-45	医	○	○	○	○	○	○	○	○	○
横浜市金沢区	0658	京浜健診クリニック	045-782-3222	柳町3-9	医	○	○	○	○	○	○	○	○	○
横浜市金沢区	1797	医療法人社団協友会横浜なみきりハビリテーション病院	045-370-8406	並木2-8-1	×	×	×	○	○	○	○	○	○	○
横浜市港北区	7289	横浜労災病院	045-474-8533	小机町3211	医	○	○	×	○	×	×	×	×	※
横浜市港北区	7451	医療法人健水会横浜日吉健診センターMEDOC	045-565-0752	日吉2-9-3	医	○	○	○	○	○	○	○	○	○
横浜市港北区	8341	医療法人社団TCJトラベルクリニック新横浜	045-470-1011	新横浜2-13-6第一K・Sビル3F	×	×	×	○	○	○	○	×	○	○
横浜市港北区	8802	社会医療法人社団三思会新横浜メディカルサテライト	045-471-3855	新横浜2-5-11金子第一ビル4F	医	○	○	○	○	○	○	○	○	○
横浜市戸塚区	2658	医療法人横浜博萌会 西横浜国際総合病院	045-861-8430	汲沢町56	医	○	○	○	○	○	○	○	○	○
横浜市戸塚区	2960	医療法人横浜未来ヘルスケアシステム戸塚共立メディカルサテライト健診センター	0120-733-153	戸塚町3970-5	医	○	○	○	○	○	○	○	○	○
横浜市港南区	0655	医療法人厚生会 朝倉病院	045-824-0202	下永谷5-81-12	×	×	×	×	○	○	○	○	×	×
横浜市港南区	5635	上大岡総合健診センター	045-845-5543	上大岡西1-13-18	医	○	○	○	○	○	○	○	○	○
横浜市旭区	2649	医療法人順正会 横浜鶴ヶ峰病院	045-370-5270	川島町1764	医	○	○	○	○	○	○	○	○	○
横浜市旭区	6453	医療法人順正会横浜鶴ヶ峰病院附属予防医療クリニック	045-370-5270	鶴ヶ峰2-82-1ココロット鶴ヶ峰5F	医	○	○	○	○	○	○	○	○	○
横浜市瀬谷区	6250	一般社団法人日本健康倶楽部 横浜支部診療所	045-442-6321	瀬谷4-5-31シルバークラザビル2F	医	○	○	○	○	○	○	○	○	○
横浜市泉区	9451	安藤医院	045-392-3136	和泉町6214-1相鉄いずみ野駅北口ビル2F	×	×	×	×	○	○	×	×	×	×
横浜市青葉区	2908	医療法人社団明芳会 江田記念病院	045-912-1611	あざみ野南1-1	×	×	○	○	○	○	○	○	○	○
横浜市青葉区	9398	医療法人社団たけのこ会たけのこメディカルパーク	0120-55-3387	青葉台2-8-20バルテ青葉台2F	医	○	○	○	○	○	○	○	○	○
横浜市都筑区	9424	医療法人社団CMGふれあいの丘内科内視鏡健診クリニック	050-5526-5400	葛が谷10-3エムズビル3・4F	自	×	×	×	×	×	○	×	○	○
川崎市川崎区	0617	社会医療法人財団石心会 川崎健診クリニック	044-511-6116	駅前本町10-5クリエ川崎8F	医	○	○	○	○	○	○	○	○	○
川崎市川崎区	9195	総合健診センターヘルチェック川崎センター	0570-012-489	日進町1-11川崎ルフロン8F	医	○	○	○	○	○	○	○	○	○
川崎市幸区	6374	社会医療法人財団石心会川崎幸クリニック	044-541-5210	南幸町1-27-1	医	○	○	○	○	○	○	○	○	○
川崎市中原区	2950	医療法人仁生会久保田クリニック	044-431-1238	木月祇園町15-1	×	×	×	○	×	○	×	○	○	○
川崎市中原区	9412	はる内視鏡クリニック	044-752-0011	上新城2-11-25セシズイシイ53F	医	○	○	○	○	○	○	×	○	○
川崎市高津区	0624	医療法人彩新会 KSP溝の口健康管理センター	03-3713-5800	坂戸3-2-1KSP西5F	医	×	○	○	○	○	○	○	○	○
川崎市高津区	1786	一般財団法人 京浜保健衛生協会	044-330-4565	上作延3-8-14	医	○	○	○	○	○	○	○	○	○
川崎市高津区	6303	医療法人社団慧愛会 優ウィメンズクリニック	044-850-8341	溝口3-7-1フロントビル4F	医	○	○	×	○	×	○	○	○	○
川崎市多摩区	2954	大倉消化器科 外科クリニック	044-969-7017	菅仙谷4-1-5よみうりランドクリニックモール2F	×	○	○	○	○	○	○	○	○	○
川崎市多摩区	9292	医療法人社団豊栄会稲田堤メディカルクリニック	044-712-3030	菅2-15-5	医	×	○	○	○	○	○	○	○	○
川崎市宮前区	8412	医療法人社団さくら会 鷺沼透光診療所	044-860-5100	小台1-20-1アン・ビジネスパーク6F	×	×	○	○	○	○	○	○	○	○
川崎市麻生区	2027	医療法人社団黎明会 新百合健康管理センター	044-959-3121	上麻生1-20-1小田急アコルデ新百合ヶ丘5・6F	医	○	○	○	○	○	○	○	○	○
川崎市麻生区	2871	新百合ヶ丘龍クリニック	044-955-7231	古沢7	×	×	○	○	×	○	○	○	○	○
川崎市麻生区	7400	医療法人社団三成会 新百合ヶ丘総合病院	0120-700-098	古沢都古255	医	○	○	○	○	○	○	○	○	○

神奈川県





# 健診機関リスト

○…実施可能  
×…実施不可

※…実施可能  
(条件付)

医…医師採取  
自…自己採取



スマートフォン  
二次元コード

## オプション検査

子宮細胞診	マンモ	乳房エコー	ピロリ菌	胃部X線	腹部エコー	PSA	骨密度	B型肝炎	C型肝炎
-------	-----	-------	------	------	-------	-----	-----	------	------

## 石川県

※予約の際は必ず「代行機関は(株)イーウェルです」とお伝えください。  
※健診機関へご予約後、(株)イーウェルへ受診券発行依頼を行ってください。

市区町村	健診機関CD	健診機関名称	電話番号	住所	子宮細胞診	マンモ	乳房エコー	ピロリ菌	胃部X線	腹部エコー	PSA	骨密度	B型肝炎	C型肝炎
金沢市	0759	社会福祉法人聖霊病院 金沢聖霊総合病院	076-231-7900	長町1-5-30	医	○	○	○	○	○	○	○	○	○
金沢市	0760	医療法人社団香林坊メディカルクリニック	076-231-2031	香林坊2-9-10	×	×	×	○	×	○	○	○	○	○
金沢市	0765	国家公務員共済組合連合会 北陸病院	076-243-6888	泉が丘2-13-43	医	○	○	○	○	○	○	○	○	○
金沢市	2219	医療法人社団竜山会金沢古府記念病院	076-240-3555	古府1-150	医	○	○	×	×	○	○	○	※	※
金沢市	2220	医療法人社団中央会 金沢有松病院	076-242-2111	有松5-1-7	医	○	○	○	○	○	○	○	○	○
金沢市	2390	つなむらクリニック	076-263-5465	本町1-3-38	×	×	×	○	○	○	○	○	○	○
金沢市	6222	藤聖会 金沢メディカルステーションヴィーク	076-235-4114	木ノ新保町1-1 金沢駅西口ビル4F	医	○	○	○	○	○	○	○	○	○
金沢市	6413	医療法人社団 竹田内科クリニック	076-260-7878	長田2-1-8	×	×	×	×	×	×	○	×	×	×
金沢市	6805	公益社団法人石川勤労者医療協会城北病院	076-253-9102	京町20-3	医	○	○	×	○	○	○	○	○	○
金沢市	8884	一般社団法人スコール金沢	076-233-5060	広岡3-3-70	医	○	○	○	○	○	○	○	○	○
小松市	0771	特定医療法人社団勝木会 やわたメディカルセンター 健診センター	0761-47-1216	八幡イ12-7	医	○	○	○	×	×	○	×	○	○
加賀市	9496	いしぐろクリニック	0761-73-0012	大聖寺耳聞山町85-2	×	×	○	○	×	○	○	×	○	○
白山市	0773	白山石川医療企業団 公立松任石川中央病院	076-274-5782	倉光3-8	×	×	×	○	×	×	○	○	※	※
能美市	0776	国民健康保険能美市立病院健診センター	0761-55-2310	大浜町ノ85	医	○	○	○	○	○	○	○	○	※
野々市市	6891	特定医療法人扇翔会 南ヶ丘病院	076-256-3440	西部中央土地区画整理事業施行地区56-1	医	○	○	○	○	○	○	○	○	○
河北郡津幡町	7205	医療法人社団瑞穂会みずほ病院	076-255-3008	湯端422-1	×	×	×	○	○	○	○	○	○	○

## 福井県

福井市	0783	富永病院	0776-36-1841	西木田3-4-26	×	×	×	○	○	○	○	○	○	○
福井市	2255	公益財団法人福井県予防医学協会	0776-23-2777	和田2-1006	医	○	○	○	○	○	○	○	○	○
福井市	2257	医療法人十全会あすわクリニック	0776-34-3600	下馬3-511	×	×	×	○	×	×	○	×	○	○
福井市	2258	医療法人厚生会福井厚生病院	0776-41-7130	下六条町201	医	○	○	×	○	×	○	×	×	×
福井市	2934	福井県医療生活協同組合 光陽生協クリニック	0776-24-3310	光陽3-9-23	医	○	○	○	○	○	○	○	○	○

## 山梨県

甲府市	0786	独立行政法人地域医療機能推進機構山梨病院	055-251-5855	朝日3-11-16	医	○	○	○	○	○	○	○	○	○
甲府市	0788	公益社団法人山梨勤労者医療協会 甲府共立病院	055-226-5201	宝1-9-1 甲府共立病院 総合健診センター	医	○	○	○	○	○	○	○	○	○
富士吉田市	0793	富士の森クリニック	0555-30-5522	上吉田7-12-14	×	×	×	○	×	×	○	○	○	○
南アルファ市	2065	医療法人弘済会 宮川病院	055-282-1107	上今諏訪1750	医	×	×	○	○	○	○	○	○	○
南アルファ市	5685	医療法人徳洲会 白根徳洲会病院	055-284-7803	西野2294-2	医	○	×	×	○	○	×	○	※	※
北杜市	5687	公益社団法人山梨勤労者医療協会武川診療所	0551-26-3131	武川町牧原1371	×	×	×	×	×	×	×	×	×	×
笛吹市	2064	医療法人社団協友会笛吹中央病院	055-262-2236	石和町四日市場47-1	医	○	○	○	○	○	○	○	○	○
笛吹市	5689	石和共立病院	055-263-3131	石和町広瀬623	×	×	×	○	○	○	○	○	○	○

## 長野県

長野市	0796	医療法人平成会小島病院	026-217-3862	若里5-8-6	医	○	○	○	○	○	○	○	×	×
長野市	0798	公益財団法人倉石地域振興財団栗田病院	026-226-0007	栗田695	医	○	○	○	○	○	○	○	×	○
長野市	5694	長野医療生活協同組合 長野中央病院	026-234-3234	西鶴賀町1570	医	○	×	○	○	○	○	○	※	※
長野市	7897	医療法人川中島クリニック	026-284-3811	川中島町御厨1942-25	×	×	○	○	○	○	○	×	○	○
松本市	0823	医療法人藤森医療財団 藤森病院	0263-33-3810	中央2-9-8	×	○	○	○	○	○	○	○	○	○
松本市	1879	社会医療法人城西医療財団 城西病院健康センター	0263-32-4624	城西1-5-16	医	×	○	○	○	○	○	×	○	○
松本市	1886	医療法人道悠会 松本中川病院	0263-28-5500	野溝西2-3-16	×	×	×	○	○	○	○	○	※	※
上田市	0817	上田生協診療所	0800-800-1599	上塩尻393-1	×	○	○	○	×	○	○	○	○	○

# 健診機関リスト

○…実施可能  
×…実施不可

※…実施可能  
(条件付)

医…医師採取  
自…自己採取



オプション検査										
子宮細胞診	マンモ	乳房エコー	ピロリ菌	胃部X線	腹部エコー	PSA	骨密度	B型肝炎	C型肝炎	
×	×	×	×	○	○	○	○	○	○	○
医	○	○	○	○	○	○	○	○	○	○
×	○	○	○	○	○	○	○	○	○	○
医	○	○	×	○	○	○	○	×	○	○
×	×	○	×	×	×	×	×	×	×	×
医	○	○	○	○	○	○	○	○	○	○
×	×	×	×	×	×	○	○	○	○	○
医	×	○	○	○	○	○	○	○	○	○
医	○	○	○	○	○	○	○	○	※	○
医	○	○	○	○	○	○	○	○	○	○
医	○	○	○	○	○	○	○	○	○	○

## 長野県

※予約の際は必ず「代行機関は(株)イーウェルです」とお伝えください。  
※健診機関へご予約後、(株)イーウェルへ受診券発行依頼を行ってください。

市区町村	健診機関CD	健診機関名称	電話番号	住所
上田市	6735	医療法人健救会 柳澤病院	0268-22-0109	中央西1-2-10
岡谷市	6808	医療法人研成会 諏訪湖畔病院健診センター	0266-27-5647	長地小萩1-11-30
飯田市	1883	社会医療法人栗山会飯田病院	0265-22-5150	大通1-15
飯田市	6119	一般財団法人中部公衆医学研究所	0265-24-1505	高羽町6-2-2
飯田市	8922	医療法人輝山会総合健診センター	0265-26-6711	毛賀1707
伊那市	6736	医療法人保健同人会田中病院	0265-78-3555	下新田3193
塩尻市	0837	医療法人社団敬仁会 桔梗ヶ原病院健診センター	0263-54-0055	宗賀1295
塩尻市	6876	医療法人元山会中村病院	0263-52-3321	広丘高出1614-2
佐久市	2030	社会医療法人恵仁会くろさわ病院	0267-64-1741	中込1-17-8
安曇野市	1889	安曇野赤十字病院	0263-72-8517	豊科5685
諏訪下諏訪町	1882	社会医療法人南信勤労者医療協会諏訪共立病院	0266-26-2260	矢木町214
上伊那郡辰野町	0834	一般財団法人日本健診財団 信州たつの健診プラザ	0120-371-787	辰野1477-6

## 岐阜県

岐阜市	0843	医療法人社団幸紀会 あい健康クリニックやすえ	058-255-2677	鏡島南1-6-5
岐阜市	0844	医療法人社団誠広会 平野総合病院	058-234-6351	黒野176-5
岐阜市	2111	操健康クリニック	058-276-3131	藪田南1-4-20
岐阜市	2112	一般社団法人ぎふ総合健診センター	058-279-3373	日置江4-47
岐阜市	2325	社団医療法人かなめ会 山内ホスピタル	058-276-2135	市橋3-7-22
岐阜市	6810	医療法人育寿会 MIWA内科胃腸科CLINIC	058-231-3029	長良東3-3
大垣市	0850	医療法人薬城会 名和病院	0584-78-3111	藤江町6-50
大垣市	6632	医療法人徳洲会 大垣徳洲会病院	0584-84-2015	林町6-85-1
大垣市	9409	一般財団法人岐阜健康管理センター大垣健診プラザ	0584-71-9782	大井3-21-9
多治見市	0859	社会医療法人厚生会 多治見市民病院	0572-21-3744	前畑町3-43
中津川市	0861	総合病院中津川市民病院	0573-66-1456	駒場1522-1
瑞浪市	2100	岐阜県厚生農業協同組合連合会東濃中部医療センター東濃厚生病院	0572-68-4426	土岐町76-1東濃厚生病院健康管理センター
美濃加茂市	0853	一般財団法人岐阜健康管理センター	0574-25-2555	西町2-43
土岐市	1631	一般財団法人ききょうの丘健診プラザ	0572-56-0115	土岐ヶ丘2-12-1
各務原市	9466	特定医療法人フェニックスフェニックス総合クリニック	058-322-2000	鷺沼各務原町6-50
可児市	5709	独立行政法人地域医療機能推進機構 可児とうのう病院	0574-25-3115	土田1221-5
羽島郡城南町	0846	医療法人岐陽会 サンライズクリニック	058-247-3307	野中3-220
揖斐郡大野町	2117	岐阜県厚生農業協同組合連合会岐阜・西濃医療センター西濃厚生病院	0585-36-3900	下磯293-1
加茂郡白川町	2103	医療法人白水会 白川病院	0574-72-2222	坂ノ東5770

## 静岡県

静岡市葵区	6454	静岡市静岡医師会健診センター MEDIO	054-273-1921	呉服町1-20呉服町タワー2F
静岡市駿河区	9501	公益財団法人静岡県予防医学協会静岡事務所	0120-22-5177	丸子新田186-5
静岡市清水区	5720	JA静岡厚生連清水厚生病院	054-366-3769	庵原町578-1
浜松市中央区	0894	新風会 丸山病院	053-473-6810	助信町39-10
浜松市中央区	5722	JA静岡厚生連 遠州病院 健康管理センター	053-415-9969	中央1-1-1
浜松市中央区	8026	松永内科クリニック	053-450-0560	中央1-15-5浜松メディカルパークビル4F
浜松市中央区	8524	医療法人豊岡会浜松とよおか病院	053-439-0220	豊岡町110

長野県  
岐阜県  
静岡県



# 健診機関リスト

○…実施可能  
×…実施不可

※…実施可能  
(条件付)

医…医師採取  
自…自己採取



オプション検査									
子宮細胞診	マンモ	乳房エコー	ピロリ菌	胃部X線	腹部エコー	PSA	骨密度	B型肝炎	C型肝炎

## 静岡県

※予約の際は必ず「代行機関は(株)イーウェルです」とお伝えください。  
※健診機関へご予約後、(株)イーウェルへ受診券発行依頼を行ってください。

市区町村	健診機関CD	健診機関名称	電話番号	住所	子宮細胞診	マンモ	乳房エコー	ピロリ菌	胃部X線	腹部エコー	PSA	骨密度	B型肝炎	C型肝炎
浜松市中央区	9011	公益財団法人静岡県予防医学協会浜松健診センター	0120-012-195	下石田町951	医	○	○	○	○	○	○	○	○	○
浜松市浜名区	2043	医療法人社団明徳会 十全記念病院	0120-565-639	小松1700	医	○	○	○	○	○	○	○	○	×
浜松市浜名区	9207	医療法人社団明徳会十全オアシスクリニック	053-582-8915	小松1680	×	×	×	○	○	○	○	○	×	×
沼津市	0865	医療法人社団真養会 田沢医院	055-963-5155	大手町3-7-1	×	×	×	○	○	○	○	○	○	○
沼津市	0868	一般財団法人芙蓉協会 聖隷沼津第一クリニック 聖隷沼津健康診断センター	055-962-9882	本字下一丁田895-1	医	○	○	×	○	○	○	○	○	○
熱海市	0876	国際医療福祉大学熱海病院	0557-81-9176	東海岸町13-1	×	×	×	×	×	×	×	×	×	×
三島市	2076	医療法人社団清風会 芹沢病院	055-988-2750	幸原町2-3-1	医	○	○	×	○	○	○	○	○	○
三島市	9061	社会医療法人志仁会三島中央病院	055-971-4155	緑町1-3	医	○	○	○	○	○	○	○	○	○
伊東市	0878	医療法人社団弘潤会 はあとふる内科・泌尿器科伊豆高原	0557-53-5000	八幡野947-651	×	×	○	○	×	○	○	○	○	○
伊東市	3348	医療法人社団弘潤会 はあとふる内科・泌尿器科 川奈	0557-45-5000	川奈1225-231	×	×	○	○	×	○	○	×	○	○
富士市	6737	医療法人社団雄健会 宮下医院健診ステーション	0545-61-0376	平垣本町4-1	×	×	×	○	×	×	○	○	○	○
富士市	7972	ふじの町クリニック・健診センター	0545-32-7812	富士町12-12	医	○	○	○	○	○	○	○	○	○
磐田市	2049	医療法人明徳会 新都市病院	0538-34-0150	中泉703	医	○	○	×	○	○	○	×	○	○
焼津市	2055	社会医療法人駿甲会 コミュニティーホスピタル甲賀病院	054-631-7209	大覚寺2-30-1 予防医療センター	医	○	○	○	○	○	○	○	○	○
焼津市	2163	医療法人K・S・D西焼津健診センター	054-620-6085	三ヶ名330-4	医	○	○	○	○	○	○	○	○	○
焼津市	9068	医療法人社団正心会岡本石井病院 静岡健診センター	054-627-5591	小川新町5-2-3	医	○	○	○	○	○	○	○	○	※
藤枝市	2757	公益財団法人静岡県予防医学協会総合健診センター	0120-39-6460	善左衛門2-19-8	医	○	○	○	○	○	○	○	○	○
藤枝市	6633	志太医師会検診センター	054-645-1678	南駿河台1-14-2志太医師会館	医	○	○	×	○	○	○	○	○	※
御殿場市	0871	医療法人社団 駿栄会 御殿場石川病院	0550-83-1987	深沢1285-2	医	○	×	○	×	×	○	×	○	○
御殿場市	0872	公益社団法人有隣厚生会東部病院	0550-89-8000	茱萸沢1180-2	医	○	○	○	○	○	○	○	○	○
御殿場市	0873	公益社団法人有隣厚生会 富士病院	0550-83-6843	新橋1784	医	○	○	×	○	○	○	○	○	○
御殿場市	0874	社会医療法人社団青虎会フジ虎ノ門健康増進センター	0550-89-5851	川島田字中原1067-1	医	○	○	×	○	○	○	○	○	○
下田市	0879	医療法人社団倫芳会 河井医院	0558-22-0028	2-13-3	×	×	○	○	×	○	○	○	○	○
下田市	6738	医療法人社団静岡メディカルアライアンスしらはまクリニック	0558-27-3700	白浜1528-2	医	○	×	×	×	○	○	○	○	○
湖西市	6814	医療法人宝美会浜名病院健診センター	053-573-3700	新所岡崎梅田入会地15-70	医	○	○	○	○	○	○	○	○	○
田方郡田原町	0883	一般社団法人東部メディカル健康管理センター	055-979-2657	仁田橋台777-4	医	○	○	○	○	○	○	○	○	○
駿東郡長泉町	2077	医療法人社団聡誠会池田病院	055-986-8600	本宿411-5	医	○	○	○	○	○	○	○	○	○

## 愛知県

名古屋市千種区	0937	一般社団法人オリエントラル労働衛生協会	052-732-2200	今池1-8-4	医	○	○	○	○	○	○	○	○	○
名古屋市千種区	6091	医療法人順秀会東山内科・東山健康管理センター	052-734-2200	東山通5-103	医	○	○	○	○	○	○	○	○	○
名古屋市千種区	8961	医療法人順秀会メディカルパーク今池	052-734-2200	今池1-8-8今池ガスビル2F	医	○	○	○	○	○	○	○	○	○
名古屋市東区	0932	名古屋市医師会健診センター	052-937-8425	葵1-18-14	医	○	○	○	○	○	○	○	○	○
名古屋市北区	0933	一般財団法人愛知健康増進財団	052-951-3919	清水1-18-4	医	○	○	○	×	×	○	○	○	○
名古屋市北区	5731	社会医療法人愛生会 総合上飯田第一病院	052-908-2278	上飯田北町2-70	医	○	○	○	○	○	○	○	○	○
名古屋市北区	9127	医療法人優々くろかわ内科・健診クリニック	052-908-2141	元志賀町1-4-1	医	○	○	○	○	○	○	○	○	○
名古屋市西区	5733	社会医療法人大雄会 大雄会ルーセントクリニック	0800-500-1211	牛島町6-1名古屋ルーセントタワー3F	医	○	○	○	○	○	○	○	○	○
名古屋市西区	6647	医療法人慶和会 ひまわりクリニック	052-571-0801	則武新町3-8-20	医	○	○	○	○	○	○	○	○	○
名古屋市中区	0914	医療法人 松柏会 国際セントラルクリニック	052-821-0090	那古野1-47-1国際センタービル10F	医	○	○	○	○	○	○	○	○	○
名古屋市中区	0916	一般財団法人毎日ドクター	052-581-0752	名駅1-1-3JRゲートタワー26F	医	○	○	○	○	○	○	○	○	○
名古屋市中区	0917	医療法人誠厚会名駅前診療所保健医療センター	052-581-8406	名駅南2-14-19住友生命名古屋ビル2F	医	○	○	○	○	○	○	○	○	○



# 健診機関リスト

○…実施可能    \*…実施可能(条件付)    医…医師採取  
 ×…実施不可    †…自己採取



オプション検査									
子宮細胞診	マンモ	乳房エコー	ピロリ菌	胃部X線	腹部エコー	PSA	骨密度	B型肝炎	C型肝炎

**愛知県** ※予約の際は必ず「代行機関は(株)イーウェルです」とお伝えください。  
 ※健診機関へご予約後、(株)イーウェルへ受診券発行依頼を行ってください。

市区町村	健診機関CD	健診機関名称	電話番号	住所	子宮細胞診	マンモ	乳房エコー	ピロリ菌	胃部X線	腹部エコー	PSA	骨密度	B型肝炎	C型肝炎
名古屋市東区	0918	医療法人高田ライブ健康クリニック	052-481-9191	道下町2-26	×	○	×	○	○	○	○	○	○	○
名古屋市東区	1657	医療法人 松柏会 大名古屋ビルセントラルクリニック	052-821-0090	名駅3-28-12大名古屋ビルヂング9F	医	○	○	○	○	○	○	○	○	○
名古屋市東区	1659	一般財団法人全日本労働福祉協会東海診療所	0120-582-751	名駅南1-24-20名古屋三井ビルディング新館3F	医	○	○	○	○	○	○	○	○	○
名古屋市東区	5737	一般財団法人名古屋公衆医学研究所	052-412-3111	長茂町4-23	医	○	○	○	○	○	○	○	○	○
名古屋市東区	6223	一般財団法人 公衆保健協会	0120-927-953	黄金通2-45-2	医	○	○	○	○	○	○	○	○	○
名古屋市東区	8982	医療法人社団進興会ミッドタウンクリニック名駅	052-551-1169	名駅1-1-1JPタワー名古屋5F	医	○	○	○	○	○	○	○	○	○
名古屋市東区	8991	医療法人慶和会名古屋駅健診クリニック	052-551-1600	名駅4-10-25名駅IMAIビル5F	医	○	○	○	○	○	○	○	○	○
名古屋市東区	9026	医療法人社団交和会リブラささしまメディカルクリニック	052-485-7298	平池町4-60-12グローバルゲート5F	×	○	×	○	×	○	○	○	○	○
名古屋市中区	0927	医療法人財団医親会 マリンクリニック	052-954-8001	丸の内3-20-17KDX桜通ビル4F	医	○	○	○	○	○	○	○	○	○
名古屋市中区	0928	中日新聞社健康保険組合 中日病院健診センター	052-961-2496	丸の内3-12-3	医	○	○	○	○	○	○	○	○	○
名古屋市中区	0931	医療法人輝山会名古屋東栄クリニック	052-201-1111	栄2-11-25	医	○	○	○	○	○	○	○	○	○
名古屋市中区	6262	一般財団法人近畿健康管理センターKKCウエルネス名古屋健診クリニック	050-3531-1363	栄2-10-19名古屋商工会議所ビル11F	医	○	○	○	○	○	○	○	○	○
名古屋市中区	6293	医療法人順秀会スカイル内科・スカイル健康管理センター	052-734-2200	栄3-4-5栄(スカイル)ビル11F	医	○	○	○	○	○	○	○	○	○
名古屋市中区	6635	医療法人鹿志会 エルズメディケア名古屋	052-737-6500	栄2-1-1日土地名古屋ビル3F	医	○	○	○	○	○	×	○	○	○
名古屋市中区	6816	医療法人敬愛会 奥田クリニック健診センター	052-387-8166	錦1-4-28	医	○	○	○	○	○	○	○	○	○
名古屋市中区	6936	一般財団法人日本予防医学協会附属診療所ウエルビーイング栄	052-950-3707	新栄町1-3日丸名古屋ビルB1	医	○	○	○	○	○	○	○	○	○
名古屋市中区	7081	医療法人士正会 健診センター 栄エンゼルクリニック	052-238-0323	栄5-4-12	医	○	○	○	○	○	○	○	○	○
名古屋市中区	9472	社会医療法人宏潤会DAIDO MEDICAL SQUARE	0120-611-223	栄4-1-1中日ビル9F	医	○	○	○	○	○	○	○	○	○
名古屋市中区	9489	一般社団法人ライフ予防医学センター Life hello clinic	052-486-6875	錦2-5-12パシフィックスクエア名古屋錦1F	医	○	○	○	○	○	○	×	○	○
名古屋市中区	9495	医療法人松柏会名古屋栄セントラルクリニック	052-821-0090	錦3-16-27栄パークサイドプレイスB1F	医	○	○	○	○	○	○	○	○	○
名古屋市南区	0938	医療法人社団三和会 鶴舞クリニック	052-733-1393	鶴舞3-23-18山清ビル6F	医	×	○	○	○	○	○	○	○	○
名古屋市南区	0939	医療法人メドック健康クリニック	052-752-1125	安田通4-3	医	○	○	○	○	○	○	○	○	○
名古屋市南区	5741	名古屋医師協同組合 名古屋臨床検査センター 附属診療所	052-825-3807	滝子町27-22	医	○	○	○	○	○	○	○	○	○
名古屋市南区	7499	公益財団法人愛知県健康づくり振興事業団	052-882-2961	永金町1-1	×	×	×	×	×	×	×	×	×	×
名古屋市熱田区	6302	医療法人中京クリニカル	052-671-8001	白鳥3-6-17	医	○	×	○	○	○	○	○	○	○
名古屋市熱田区	9453	医療法人聡彩会あつたモール総合クリニック	052-746-5588	六野1-2-11イオンモール熱田3F	医	○	○	○	○	○	○	○	○	○
名古屋市南区	0923	医療法人 名翔会 名古屋セントラルクリニック	052-821-0090	千竈通7-16-1	医	○	○	○	○	○	○	○	○	○
名古屋市南区	0925	社会医療法人宏潤会だいでうクリニック	052-611-8680	白水町8	医	○	○	○	○	○	○	○	○	○
名古屋市南区	9397	みなみ内科・外科クリニック	052-691-5888	忠次1-1-6メディカルガーデン名古屋南2F	×	×	○	×	○	○	○	○	○	○
名古屋市守山区	6292	医療法人順秀会守山内科・守山健康管理センター	052-734-2200	新守山901	医	○	○	○	○	○	○	○	○	○
名古屋市緑区	9296	医療法人さくら会さくら医院	052-892-0200	鳴子町3-49-23ナルコス2F	医	○	○	○	○	○	○	○	○	○
名古屋市北区	6818	医療法人桂名会 木村病院	052-781-1119	名東本通2-22-1	×	×	○	○	○	○	○	○	○	○
名古屋市北区	8857	星のまちクリニック	052-709-3305	牧の原3-301	×	×	×	○	○	○	○	○	○	○
名古屋市北区	9227	さとう乳腺内科・健診クリニック	052-702-1480	一社2-8オオター社ビル3F	医	○	○	○	○	○	○	○	○	○
豊橋市	2036	医療法人青雲会佐野医院	0532-52-3906	松葉町3-10	医	○	○	○	○	○	○	○	○	○
岡崎市	0909	岡崎市医師会 はるさき健診センター	0120-489-545	針崎町字春咲1-3	医	○	○	○	○	○	○	○	○	○
岡崎市	2083	医療法人十全会 三嶋内科病院	0564-81-0329	六供町3-8-2	医	○	○	○	○	○	○	○	○	○
岡崎市	2691	医療法人鉄友会 宇野病院 健診センター	0564-24-2217	中岡崎町1-10	医	○	○	○	○	○	○	○	○	○
一宮市	0951	大雄会第一病院	0586-26-2008	羽衣1-6-12	医	○	○	○	×	○	○	○	○	○
一宮市	2118	医療法人山下病院健診センター	0586-46-1520	中町1-3-5	医	○	○	○	○	○	○	○	○	○

愛知県



# 健診機関リスト

○…実施可能  
×…実施不可

※…実施可能  
(条件付)

医…医師採取  
自…自己採取



オプション検査										
子宮細胞診	マンモ	乳房エコー	ピロリ菌	胃部X線	腹部エコー	PSA	骨密度	B型肝炎	C型肝炎	
○	○	○	○	○	○	○	○	○	○	○
×	×	○	○	○	○	○	○	○	○	○

**愛知県** ※予約の際は必ず「代行機関は(株)イーウェルです」とお伝えください。  
※健診機関へご予約後、(株)イーウェルへ受診券発行依頼を行ってください。

市区町村	健診機関CD	健診機関名称	電話番号	住所	子	マ	乳	ピ	胃	腹	PSA	骨	B	C
丹羽郡扶桑町	7895	医療法人全医会 伊藤整形外科・内科あいちスポーツ・人工関節クリニック	0587-92-3382	高雄字郷東41	医	○	○	○	○	○	○	○	○	○
海部郡蟹江町	9109	すぎうらクリニック	0567-97-0700	本町11-30	×	×	○	○	○	○	○	○	○	○

## 三重県

津市	0964	永井病院	059-228-5193	西丸之内29-29	医	○	○	○	○	○	○	○	○	○
津市	0965	医療法人津健康クリニック	059-226-0456	観音寺町799-7TTCビル3F	医	○	○	○	○	○	○	○	○	○
津市	5765	一般財団法人近畿健康管理センターKKC健康スクエアエルネス三重健診クリニック	059-269-5678	あのかつ台4-1-3	医	○	○	○	○	○	○	○	○	○
津市	5768	津生協病院	059-225-7536	寿町16-24	医	○	○	○	○	○	○	×	○	○
津市	5769	暁純会 武内病院	059-253-8035	一色町215-1	医	○	○	○	○	○	○	○	○	○
津市	6686	公益財団法人三重県健康管理事業センター	059-202-4300	観音寺町字東浦446-30	医	○	○	×	○	×	○	×	×	×
四日市市	0953	独立行政法人地域医療機能推進機構 四日市羽津医療センター	059-331-1211	羽津山町10-8	医	○	○	○	○	○	○	○	※	※
四日市市	0961	医療法人尚豊会みたき健診クリニック	0120-177-667	生桑町菰池450-3	医	○	○	○	○	○	○	○	○	○
四日市市	5772	医療法人里仁会 二宮メディカルクリニック	059-351-2466	中部8-15	×	×	×	○	○	×	○	×	○	○
四日市市	9357	一般財団法人近畿健康管理センターKKCウエルネス四日市健診クリニック	059-271-8545	日永西3-5-37	医	○	○	○	○	○	○	○	○	○
松阪市	0969	松阪市健診センター	0598-23-7563	殿町1550	×	×	×	×	×	×	×	×	×	×
松阪市	8956	松阪厚生病院	0598-29-1311	久保町1927-2	×	○	○	○	○	○	○	○	○	○
桑名市	2125	社会医療法人尚徳会ヨナハ健診クリニック	0120-301-478	和泉8-264-3	医	○	○	○	○	○	○	○	○	○
桑名市	5774	一般財団法人三重県産業衛生協会 くわな健康クリニック	0594-22-1010	中央町3-23桑名シティホテル2F	医	○	○	○	○	○	○	○	○	○
鈴鹿市	6248	医療法人誠仁会 塩川病院	059-379-6333	平田1-3-7	医	○	×	○	○	○	○	○	○	○
鈴鹿市	8880	医療法人九愛会中京サテライトクリニック三重	059-373-4875	庄野町字久保866	医	○	○	○	○	○	○	○	○	○
名張市	2128	医療法人寺田病院	0595-41-2323	夏見3260-1	医	○	○	○	○	○	○	○	○	○

## 滋賀県

大津市	0982	医療法人幸生会琵琶湖中央リハビリテーション病院	077-526-2131	御殿浜22-33	×	×	×	○	×	○	○	×	○	○
彦根市	2193	医療法人恭昭会 彦根中央病院	0749-27-6515	西今町421	医	○	×	○	○	○	○	○	○	○
彦根市	6651	一般財団法人近畿健康管理センターKKCウエルネスひこね健診クリニック	050-3535-5993	駅東町15-1近江鉄道ビル2F	医	○	○	○	○	○	○	○	○	○
近江八幡市	2190	公益財団法人近江兄弟社 ヴォーリズ記念病院	0748-36-5467	円山町927番地1	×	×	×	×	○	○	○	○	○	○
草津市	0994	医療法人徳洲会 近江草津徳洲会病院	077-516-2769	東矢倉3-34-52	医	○	○	○	○	○	○	○	○	○
草津市	0995	社会医療法人誠光会 南草津健診センター	077-599-1530	南草津2-3-7	医	○	○	○	○	○	○	○	○	○
草津市	6899	医療法人 九谷医院	077-562-2270	大路1-18-31	×	×	○	○	×	○	○	○	○	○
栗東市	2248	一般財団法人近畿健康管理センターKKCウエルネス栗東健診クリニック	050-3535-5992	小野501-1	医	○	○	○	○	○	○	○	○	○
栗東市	2249	社会福祉法人恩賜財団済生会 滋賀県病院	077-552-9806	大橋2-4-1	医	○	○	○	○	○	○	○	○	○
甲賀市	2192	公立甲賀病院	0748-65-1612	水口町松尾1256	医	○	○	○	○	○	○	○	※	※
野洲市	0986	一般財団法人滋賀保健研究センター	0120-35-9997	永原上町664	医	○	○	○	○	○	○	○	○	○
野洲市	0987	市立野洲病院	077-587-4443	小篠原1094	医	○	○	○	○	○	○	○	○	○
高島市	6315	一般財団法人近江愛隣園 今津病院	0740-22-2238	今津町南新保87-1	×	×	×	○	×	○	○	○	○	○
東近江市	2189	医療法人敬愛会 東近江敬愛病院	0748-22-2222	八日市東本町8-16	医	○	○	○	○	○	○	○	○	○
東近江市	5779	医療法人医誠会神崎中央病院	0748-48-5555	五個荘清水鼻町95	×	×	○	○	○	○	○	○	○	○

## 京都府

京都市上京区	2203	愛寿会 同仁病院	075-431-3300	一条通新町東入東日殿町394-1	医	×	○	○	○	○	○	○	※	※
京都市左京区	6830	公益社団法人信和会京都民医連あすかい病院	075-712-9160	田中飛鳥井町89	医	○	○	○	○	○	○	○	※	※
京都市左京区	7049	山川内科医院	075-712-7123	高野西開町41テ・リード北大路1F	×	×	×	○	×	×	○	×	○	○

・記載内容は2025年2月時点の情報となります。今後、健診機関により掲載されている内容が変更となる場合があります。  
 ・最新の健診機関情報は「健康マイページ」から「KENPOS」でご確認いただけます(URL: <https://ubskw21-connect.furukawadenko-kenpo.com/>)。 25  
 ・受診可否やその他受診に関する内容でご不明な点はご予約の際に直接健診機関にお問合せください。

愛知県  
三重県  
滋賀県  
京都府

# 健診機関リスト

○…実施可能  
×…実施不可

※…実施可能  
(条件付)

医…医師採取  
自…自己採取



オプション検査										
子宮細胞診	マンモ	乳房エコー	ピロリ菌	胃部X線	腹部エコー	PSA	骨密度	B型肝炎	C型肝炎	

## 京都府

※予約の際は必ず「代行機関は(株)イーウェルです」とお伝えください。  
※健診機関へご予約後、(株)イーウェルへ受診券発行依頼を行ってください。

市区町村	健診機関CD	健診機関名称	電話番号	住所	医	×	○	×	○	×	○	×	○	×	○	×	○	×	○	×	○
京都市中京区	1007	一般財団法人和松寿会中央診療所	075-211-4503	三条通高倉東入榎屋町 58.56	医	×	○	○	○	○	○	○	○	○	○	○	○	○	○	○	○
京都市中京区	1008	医療法人和英寿会大和健診センター	075-256-4141	烏丸通御池下ル虎屋町 577-2 井門烏丸姉小路ビル6・8・9F	医	×	○	○	○	○	○	○	○	○	○	○	○	○	○	○	○
京都市中京区	1010	医療法人清仁会 シミズ四条大宮クリニック	075-813-5202	壬生賀陽御所町 3-1 京都幸ビル2F	×	×	×	○	○	○	○	○	○	○	○	○	○	○	○	○	○
京都市中京区	2197	医療法人大澤会 大澤クリニック	075-256-7355	錦小路通東洞院東入西魚屋町 617	医	×	○	○	○	○	○	○	○	○	○	○	○	○	○	×	×
京都市下京区	1001	医療法人財団康生会武田病院健診センター	075-746-5100	堀小路通西洞院東入東塩小路町 608 日本生命京都三哲ビル3F	医	○	○	○	○	○	○	○	○	○	○	○	○	○	○	○	○
京都市下京区	2201	医療法人啓信会京都四条診療所健康管理センター	075-361-3400	醒ヶ井通四条下ル高野堂町 414	医	○	○	○	×	○	○	○	○	○	○	○	○	○	○	○	○
京都市下京区	5783	医療法人創健会 西村診療所	075-365-3339	烏丸通堀小路下ル東塩小路町 901 ホテルグランヴィア京都3F	医	○	○	○	○	○	○	○	○	○	○	○	○	○	○	○	○
京都市下京区	9537	医療法人社団恵心会京都武田病院	075-312-7001	西七条南衣田町 11	×	×	×	○	○	×	○	○	○	○	○	○	○	○	○	○	○
京都市南区	3328	医療法人同仁会(社団) 同仁会クリニック(京都九条病院)	075-691-7756	唐橋羅城門町 30 京都メディックビル1F	医	○	○	○	○	○	○	○	○	○	○	○	○	○	○	○	○
京都市右京区	1022	医療法人河端病院	075-861-1131	太秦上ノ段町 16番地	×	×	×	×	○	○	○	○	○	○	○	○	○	○	○	○	○
京都市右京区	6288	社会医療法人太秦病院附属うずまぎ診療所	075-863-5553	太秦帷子ヶ辻町 30-4	医	○	○	○	○	○	○	○	○	○	○	○	○	○	○	×	×
京都市伏見区	1004	医療法人医仁会 武田総合病院	075-746-5100	石田森南町 28-1	医	○	○	×	○	○	○	○	○	○	○	○	○	○	○	○	○
京都市伏見区	6831	京都市城南診療所	075-623-1113	竹田田中宮町 98	医	○	○	○	○	○	○	○	○	○	○	○	○	○	○	○	○
京都市山科区	2207	医療法人社団洛和会洛和会音羽病院	0120-050-108	音羽珍事町 2	×	○	×	○	×	○	○	○	○	○	○	○	○	○	○	○	○
宇治市	2391	医療法人徳洲会 宇治徳洲会病院	0774-20-1111	横島町石橋 145	医	○	○	○	○	○	○	○	○	○	○	○	○	○	○	○	○
宇治市	2607	医療法人徳洲会六地藏総合病院	0774-33-1717	六地藏奈良町 9	医	○	○	○	○	○	○	○	○	○	○	○	○	○	○	○	○
宇治市	5793	医療法人せいふう会宇治リハビリテーション病院	0774-48-2110	大久保町井ノ尻 43番 1	×	×	×	×	×	×	○	○	○	○	○	○	○	○	○	○	○
宮津市	2681	医療法人財団宮津康生会 宮津武田病院	0772-22-2157	鶴賀 2059-1	×	×	×	×	○	○	○	×	○	○	○	○	○	○	○	○	○
向日市	2212	医療法人真生会 向日回生病院	075-934-6881	物集女町中海道 92-12	×	×	×	○	○	×	○	○	○	○	○	○	○	○	×	×	○
長岡京市	2213	新河端病院	075-954-3136	一文橋 2-31-1	医	○	×	×	×	○	○	○	○	○	○	○	○	○	○	○	○
八幡市	9137	社会医療法人美杉会みのやま病院	075-983-1201	欽明台北 4-2	×	×	×	×	×	○	×	×	×	×	×	×	×	×	×	×	×

## 大阪府

大阪府都島区	9153	医療法人桜希会東朋病院	06-6955-8710	都島南通 2-8-9	医	×	×	○	○	○	○	○	○	○	○	○	○	○	○	○	○
大阪府福島区	6833	医療法人健昌会 福島健康管理センター	06-6441-6848	玉川 2-12-16	医	○	○	○	○	○	○	○	○	○	○	○	○	○	○	○	○
大阪府福島区	8997	医療法人美和会平成野田クリニック	06-6448-5241	吉野 1-22-18	自	×	○	○	○	○	○	○	○	○	○	○	○	○	○	○	○
大阪府此花区	8042	社会福祉法人大阪暁明館 大阪暁明館病院	0570-057-059	西九条 5-4-8	医	○	○	○	○	○	○	○	○	○	○	○	○	○	○	○	○
大阪府西区	1066	医療法人厚生会 マイヘルスクリニック南堀江院(旧:大阪西クリニック)	06-6539-0800	南堀江 3-15-26 ジェイエムエル大阪ビル7F	医	×	○	○	○	○	○	○	○	○	○	○	○	○	○	○	○
大阪府西区	6432	AMAKATA CLINIC	06-4391-1127	西本町 1-7-19 ワイタ本町ビル1F	×	×	×	○	×	○	○	×	○	○	○	○	○	○	○	○	○
大阪府西区	8955	医療法人日新会日新会病院	06-6531-3038	新町 4-4-8	×	×	×	○	○	×	○	○	○	○	○	○	○	○	○	○	○
大阪府西区	9438	公益社団法人日本海員掖済会大阪掖済会病院	06-6581-2881	本田 2-1-10	×	×	○	○	○	○	○	○	○	○	○	○	○	○	○	○	○
大阪府港区	1067	ぎつこう会 多根クリニック	06-6577-1881	弁天 1-2-II-600	医	○	○	○	○	○	○	○	○	○	○	○	○	○	○	○	○
大阪府港区	5798	船員保険大阪健康管理センター	06-6576-1011	築港 1-8-22	医	○	○	○	○	○	○	○	○	○	○	○	○	○	○	○	○
大阪府天王寺区	1046	医療法人聖授会 総合健診センター	06-6761-2200	東高津町 7-11 大阪府教育会館 5F	医	○	○	○	○	○	○	○	○	○	○	○	○	○	○	○	○
大阪府浪速区	5801	医療法人入野医院	06-6634-0350	元町 2-3-19 TCAビル4F	医	○	○	○	○	○	○	○	○	○	○	○	○	○	○	×	×
大阪府浪速区	5802	一般財団法人近畿健康管理センターKKCウエルネスなんば健診クリニック	050-3541-2263	難波中 1-10-4 南海SK難波ビル10F	医	○	○	○	○	○	○	○	○	○	○	○	○	○	○	○	○
大阪府浪速区	8673	医療法人岡藤会岡藤クリニック	06-6568-7308	幸町 1-2-2	×	×	×	○	○	×	○	○	○	○	○	○	○	○	○	○	○
大阪府淀川区	7444	公益財団法人淀川勤労者厚生協会附属西淀病院	06-6472-1141	野里 3-5-22	医	○	○	○	○	○	○	○	○	○	○	○	○	○	○	○	○
大阪府東淀川区	6934	医療法人あけぼの会 あけぼのGMクリニック	06-6321-0670	西淡路 2-15-5 あけぼのビル	自	×	○	○	○	○	○	○	○	○	○	○	○	○	○	○	○
大阪府東成区	6206	医療法人みゆき会 よつ葉クリニック	06-6976-0048	大今里 3-14-23	×	×	×	×	×	○	○	○	○	○	○	○	○	○	○	○	○
大阪府生野区	5809	医療法人育和会育和会記念病院	06-6758-8000	巽北 3-20-29	×	×	×	×	×	×	×	×	×	×	×	×	×	×	×	×	×

# 健診機関リスト

○…実施可能  
×…実施不可

※…実施可能  
(条件付)

医…医師採取  
自…自己採取



オプション検査									
子宮細胞診	マンモ	乳房エコー	ピロリ菌	胃部X線	腹部エコー	PSA	骨密度	B型肝炎	C型肝炎

## 大阪府

※予約の際は必ず「代行機関は(株)イーウェルです」とお伝えください。  
※健診機関へご予約後、(株)イーウェルへ受診券発行依頼を行ってください。

市区町村	健診機関CD	健診機関名称	電話番号	住所	子宮細胞診	マンモ	乳房エコー	ピロリ菌	胃部X線	腹部エコー	PSA	骨密度	B型肝炎	C型肝炎
大阪市東区	1052	社会医療法人有隣会東大阪病院	06-6939-1213	中央3-4-32	×	×	○	○	○	○	○	○	○	○
大阪市東区	9289	医療福祉生活協同組合おおさか城東診療所	06-6931-0779	今福西1-1-30	×	×	×	○	○	○	○	○	※	※
大阪市住吉区	9200	医療法人上野会上野会クリニック	06-6615-9899	長居東4-21-26	医	○	○	○	○	○	○	○	○	○
大阪市西成区	8881	一般社団法人メディカルAMA AMA健診クリニック	06-4398-1127	千本南1-3-2タイハウスエア2F	×	×	×	○	○	○	○	×	○	○
大阪市淀川区	1040	株式会社互恵会大阪回生病院	06-6393-8069	宮原1-6-10	医	○	○	○	○	×	○	○	○	○
大阪市淀川区	1044	一般財団法人近畿健康管理センターKKCウエルネス新大阪健診クリニック	050-3541-2262	西中島6-1-1新大阪プライムタワー 7F	医	○	○	○	○	○	○	○	○	○
大阪市淀川区	5814	医療法人健昌会淀川健康管理センター	06-6303-7281	十三本町1-1-9	医	○	○	○	○	○	○	○	○	○
大阪市淀川区	5815	医療法人秀社会 秀社会クリニック	06-4862-4555	塚本2-19-12	医	○	○	○	○	○	○	○	※	※
大阪市淀川区	6637	医療法人健人会 那須クリニック 関西検診協会	06-6308-3909	西中島4-4-21サンノビル	医	○	○	○	○	○	○	○	○	○
大阪市淀川区	9346	医療法人社団秀社会第2秀社会クリニック	06-6309-1118	十三本町1-12-15ドルチェヴィータファーストビル2F	医	○	○	○	○	○	○	○	○	○
大阪市住之江区	9416	社会医療法人三宝会南港病院	06-4702-8004	北加賀屋2-11-15	医	○	○	○	○	○	○	○	○	○
大阪市北区	1036	マイヘルスクリニック西天満院	06-6131-0070	西天満3-13-20ASビル3F	医	○	○	○	○	○	○	○	○	○
大阪市北区	1037	医療法人健昌会 近畿健診センター	06-6365-1655	西天満5-9-3アールビル本館	医	○	○	○	○	○	○	○	○	○
大阪市北区	1038	一般財団法人日本予防医学協会附属診療所ウエルビーイング大阪堂島	06-6362-9063	堂島浜1-1-27大坂堂島浜タワー3F	医	○	○	○	○	○	○	○	○	○
大阪市北区	1042	メディカル春日会革嶋クリニック	06-6455-2000	梅田2-4-13阪神産経桜橋ビル2F	医	○	○	○	○	○	○	○	○	○
大阪市北区	1048	医療法人医誠会医誠会国際総合病院	0570-099-166	南扇町4-14	医	○	○	○	○	○	○	×	○	○
大阪市北区	6935	医療法人渡辺医学会桜橋渡辺リハビリテーション病院	06-6348-0411	梅田2-4-32	医	×	○	○	○	○	○	○	○	○
大阪市北区	7670	医療法人聖授会フェスティバルタワークリニック	0120-845-489	中之島2-3-18中之島フェスティバルタワー15F	医	○	○	○	○	○	○	○	○	○
大阪市北区	8329	兵庫医科大学梅田健康医学クリニック	0120-682-701	梅田1-13-1大阪梅田ツインタワーズサウス 13F	医	○	○	○	○	×	○	○	○	○
大阪市北区	8646	医療法人瑞和会ラッフルズメディカル大阪クリニック	06-4256-6170	梅田2-5-25ハービスPLAZA4F	医	○	○	○	○	○	○	×	○	○
大阪市北区	8830	医療法人京星会JOHメディカルクリニック	06-6147-8136	曽根崎新地1-4-20桜橋IMビル2F	医	○	○	○	○	○	○	○	○	○
大阪市北区	9018	医療法人大阪桜十字 桜十字グランフロント大阪クリニック	06-6377-8320	大深町3-1グランフロント大阪北館6F	医	○	○	○	○	○	○	○	○	○
大阪市中央区	1054	関西医科大学 天満橋総合クリニック	06-6943-2260	大手前1-7-31OMMビル3F	医	○	○	○	○	○	○	○	○	○
大阪市中央区	1056	一般財団法人大阪府結核予防会大阪総合健診センター	06-6202-6667	道修町4-6-5	医	○	○	○	○	○	○	○	○	○
大阪市中央区	1057	一般社団法人オリエント労働衛生協会オリエント大阪健診センター	06-6266-6440	久太郎町1-9-26LUCID SQUARE SEMBA	医	○	○	○	○	○	○	○	○	○
大阪市中央区	1060	医療法人福慈会福慈クリニック	06-4963-3205	南船場2-1-3フエニクス南船場3F	医	○	○	○	○	○	○	○	○	○
大阪市中央区	2910	医療法人財団医親会OBPクリニック	06-6941-8687	城見2-2-53大阪東京海上日動ビル4F	医	○	○	○	○	○	○	○	○	○
大阪市中央区	6131	社会医療法人寿楽会m・oクリニック	06-6210-3121	難波2-2-3御堂筋グランドビル11F	医	○	○	○	○	○	○	○	○	○
大阪市中央区	6996	新長堀診療所	06-6251-0501	島之内1-11-18	医	○	○	○	○	○	○	○	○	○
大阪市中央区	7510	医療法人今村クリニックOBP今村クリニック	06-4791-9902	城見2-2-22マルイトOBPビル1F	医	○	○	○	○	○	○	○	○	○
大阪市中央区	7546	西沢クリニック	06-4706-3900	北浜2-3-9入商八木ビル1F	自	×	○	○	○	○	○	×	○	○
大阪市中央区	7954	AMAClinic淡路町院	06-4963-3473	淡路町3-2-13ZeLKOVA QUATTRO 3F	×	×	○	×	○	○	×	○	○	○
大阪市中央区	8008	マイヘルスクリニック心斎橋院	0120-081-117	西心斎橋1-4-3心斎橋オーパ 11F	医	○	○	○	○	○	○	○	○	○
大阪市中央区	8569	医療法人橘甲会 橘甲会クリニック	06-6943-1306	内久宝寺町3-4-1	医	○	○	○	○	○	○	×	○	○
大阪市中央区	8639	医療法人朋愛会淀屋橋健診プラザ	06-6232-7770	伏見町4-1-1明治安田生命大阪御堂筋ビル4F	医	○	○	○	○	○	○	○	○	○
大阪市中央区	9058	医療法人社団新生会大阪なんばクリニック	06-6648-8571	難波5-1-60なんばスカイオ9F	医	○	○	○	○	○	○	○	○	○
大阪市中央区	9484	医療法人朋愛会淀屋橋総合クリニック	06-6206-6660	道修町3-3-3アサヒ軽金属ビル2F・3F・4F	医	○	○	○	○	○	○	○	○	○
大阪市中央区	9528	一般財団法人日本健康増進財団大阪健診センター	06-7655-0070	瓦町4-2-14京阪神瓦町ビル2F	医	○	○	○	○	○	○	○	○	○
堺市堺区	2144	社会医療法人清恵会 清恵会病院	072-223-8199	南安井町1-1-1	医	○	×	○	○	○	○	○	○	○
堺市堺区	5822	一般財団法人大阪府結核予防会堺複十字診療所	072-221-5515	三国ヶ丘御幸通59南海堺東ビル(堺タカヤマ)上8F 南海堺東駅クリニックセンター内	医	○	○	○	○	○	○	○	○	○

大阪府



# 健診機関リスト

○…実施可能  
×…実施不可

※…実施可能  
(条件付)

医…医師採取  
自…自己採取



オプション検査									
子宮細胞診	マンモ	乳房エコー	ピロリ菌	胃部X線	腹部エコー	PSA	骨密度	B型肝炎	C型肝炎
×	×	×	○	○	○	○	○	○	○
×	×	×	×	×	×	×	×	×	×
×	○	○	○	○	×	○	○	○	○
×	○	○	○	○	○	○	○	○	○
医	×	×	○	○	○	○	○	○	○

**大阪府** ※予約の際は必ず「代行機関は(株)イーウェルです」とお伝えください。  
※健診機関へご予約後、(株)イーウェルへ受診券発行依頼を行ってください。

市区町村	健診機関CD	健診機関名称	電話番号	住所
高石市	9408	医療法人良秀会高石藤井病院	072-262-5335	綾園1-14-25
藤井寺市	9470	医療法人西村クリニック	072-952-8460	御舟町3-1
東大阪市	6583	医療法人宝持会池田病院	06-6721-0151	宝持1-9-28
四條畷市	2700	社会医療法人信愛会 嚚生会脳神経外科病院	072-876-7008	中野本町28-1
大阪狭山市	2148	医療法人櫻本会 櫻本病院	072-366-1818	東茱萸木4-1151

## 兵庫県

神戸市東灘区	1124	医療法人明倫会宮地病院	078-451-1221	本山中町4-1-8	×	×	×	○	×	○	○	○	○	○
神戸市灘区	1122	六甲病院	078-841-7531	土山町5-1	医	○	○	○	×	×	○	○	×	×
神戸市灘区	1125	公益財団法人兵庫県予防医学協会	078-855-2740	岩屋北町1-8-1	医	○	○	○	○	○	○	○	○	○
神戸市兵庫区	1117	公益財団法人 兵庫県予防医学協会 健康ライフプラザ健診センター	078-652-5207	駅南通5-1-2-300	医	○	○	○	○	○	○	○	○	○
神戸市兵庫区	2892	公益財団法人兵庫県健康財団保健検診センター	078-579-3400	荒田町2-1-12	医	○	○	○	○	○	○	○	○	○
神戸市長田区	5852	神戸医療生活協同組合 神戸協同病院	078-641-6221	久保町2-4-7	×	○	×	○	○	○	○	×	○	○
神戸市須磨区	6901	医療法人一高会野村海浜病院	078-731-6471	須磨浦通2-1-41	×	×	×	×	×	○	×	○	○	○
神戸市北区	5855	独立行政法人地域医療機能推進機構 神戸中央病院	078-594-8622	惣山町2-1-1	医	○	○	○	○	○	○	○	○	○
神戸市北区	6456	こやまクリニック	078-581-2347	山田町下谷上字梅木谷42-4	医	○	○	○	○	○	○	○	○	○
神戸市中央区	1110	医療法人社団伍仁会 岡本クリニック健診センター	078-322-2508	三宮町1-10-1神戸交通センタービル7F	医	○	○	○	○	○	○	○	○	○
神戸市中央区	1112	三聖会 三聖病院	0120-481-739	琴ノ緒町4-2-5	医	×	○	○	○	○	○	×	○	○
神戸市中央区	2263	神戸マリナーズ健診センター	078-351-6110	中山手通7-3-18	医	○	○	○	○	○	○	○	○	○
神戸市中央区	2264	社会医療法人神鋼記念会総合健康管理センター灘ドック健診クリニック	078-261-6773	脇浜町1-4-47	医	○	○	○	○	○	○	○	○	○
神戸市中央区	5860	医療法人愛和会 金沢クリニック	078-332-4755	加納町6-6-1	医	○	○	○	×	×	○	○	※	※
神戸市中央区	5862	一般財団法人近畿健康管理センターKKCウエルネス神戸健診クリニック	050-3541-2264	磯上通8-3-5明治安田生命神戸ビル12F	医	○	○	○	○	○	○	○	○	○
神戸市中央区	6902	医療法人社団福本クリニック	078-360-0407	東川崎町1-7-4ハーバーランドダイヤニッセイビル7F	医	○	○	○	○	○	○	×	○	○
神戸市中央区	6920	独立行政法人地域医療機能推進機構 神戸中央病院附属健康管理センター	078-594-8622	東川崎町1-5-7神戸情報文化ビル(カルメニ)17F	医	○	○	○	○	○	○	○	○	○
神戸市中央区	9138	新神戸ウエルネスクリニック	078-272-0707	北野町1-1コトノハコ神戸1F	医	○	○	○	○	○	○	○	○	○
神戸市西区	2270	医療法人社団董会 伊川谷病院	078-974-1990	池上2-4-2	医	○	○	○	○	○	○	○	○	○
神戸市西区	6903	医療法人博愛会広野高原病院	078-994-1156	北山台3-1-1	医	×	○	○	○	○	○	○	○	○
姫路市	1146	医療法人五葉会 城南病院	079-225-2215	本町231	医	○	○	○	○	○	○	○	○	○
姫路市	1147	医療法人美翔会 姫路愛和病院 健診センター	079-234-1391	飯田3-219-1	医	○	○	○	○	○	○	×	○	○
姫路市	1148	医療法人社団夕咲会 井野病院	079-254-6852	大塩町夕咲1-27	医	○	×	○	○	○	○	○	○	○
姫路市	2274	医療法人社団健裕会中谷病院	079-235-3162	飾磨区細江2501	医	○	○	○	×	×	○	○	○	○
姫路市	2276	医療法人松浦会 姫路第一病院	079-280-7660	御国野町国分寺143	医	○	○	○	○	○	○	○	○	○
姫路市	2277	社会医療法人財団聖フランシスコ会姫路聖マリア病院	079-265-5141	仁豊野650	医	○	×	○	○	○	○	○	○	○
姫路市	2279	一般社団法人姫路市医師会	079-295-3322	西今宿3-7-21	医	○	○	○	○	○	○	○	※	※
姫路市	2608	山本内科胃腸科	079-223-8763	豊沢町140新姫路ビル2F	×	×	×	○	×	○	×	×	○	○
姫路市	6446	城陽江尻病院	079-225-1231	北条1-279	×	○	×	○	○	×	○	×	×	×
姫路市	6904	医療法人社団綱島会厚生病院	079-292-1109	御立西4-1-25	医	○	○	×	○	×	×	×	○	○
姫路市	8289	医療法人社団 みどりの会 酒井病院	079-267-3602	飾西412-1リハビリ健診センター2F	医	○	○	○	○	○	○	○	○	○
姫路市	9339	石橋内科広畑センチュリー病院	079-230-0800	広畑区正門通4-2-1	×	×	×	×	○	○	×	×	×	×
尼崎市	1068	社会医療法人愛仁会カーム尼崎健診プラザ	0120-688-311	御園町54カーム尼崎2F	医	○	○	○	○	○	○	○	○	○
尼崎市	1128	医療法人朗源会おおくま病院	06-4868-1700	昭通通2-12-8	医	○	○	×	○	○	○	○	○	※



# 健診機関リスト

○…実施可能  
×…実施不可

※…実施可能  
(条件付)

医…医師採取  
自…自己採取



## オプション検査

子宮細胞診	マンモ	乳房エコー	ピロリ菌	胃部X線	腹部エコー	PSA	骨密度	B型肝炎	C型肝炎
-------	-----	-------	------	------	-------	-----	-----	------	------

## 兵庫県

※予約の際は必ず「代行機関は(株)イーウェルです」とお伝えください。  
※健診機関へご予約後、(株)イーウェルへ受診券発行依頼を行ってください。

市区町村	健診機関CD	健診機関名称	電話番号	住所	子宮細胞診	マンモ	乳房エコー	ピロリ菌	胃部X線	腹部エコー	PSA	骨密度	B型肝炎	C型肝炎
尼崎市	1129	中馬病院 健診センター	06-6413-4502	開明町3-29	×	×	×	○	○	○	○	○	○	○
尼崎市	7276	医療法人財団ヒューマンメディカル尼崎新都心病院	06-6493-1313	潮江1-3-43	医	○	○	○	○	○	○	○	○	○
尼崎市	9411	医療法人(社団)豊繁会 近藤病院	06-6411-6181	昭通通4-114	×	×	×	○	○	○	○	○	○	○
尼崎市	9518	尼崎園田えぐち内科・内視鏡クリニック	06-4960-7830	東園田町5-140-1 共栄園田駅前ビル2F	×	×	×	○	×	○	○	×	○	○
明石市	1151	医療法人社団弘成会明海病院	078-922-8800	藤江201	×	×	×	×	×	×	×	×	×	×
明石市	2266	医療法人社団仁恵会 石井病院	078-918-1801	天文町1-5-11	医	○	○	○	○	○	○	○	○	○
明石市	2268	特定医療法人誠仁会大久保病院	078-935-2636	大久保町大窪2095-1	医	○	○	○	○	○	○	○	×	×
明石市	6770	医療法人久仁会 明石同仁病院	078-944-3950	魚住町清水2183	×	×	×	○	○	○	○	×	○	○
明石市	8540	医療法人社団淡友会田路医院	078-918-1258	桜町11-12	医	×	○	○	×	○	○	×	×	×
西宮市	1132	一般社団法人西宮市医師会	0798-26-9497	染殿町8-3西宮健康開発センター	医	○	×	○	○	○	○	○	○	○
西宮市	1135	医療法人 明和病院	0798-42-3931	上鳴尾町4-31	医	○	○	○	○	○	○	○	○	○
西宮市	6772	医療法人社団清和会 笹生病院健診センター	0798-34-0807	弓場町5-37	×	×	×	○	×	×	○	○	○	○
洲本市	1120	医療法人社団いちえ会洲本伊月病院	0799-26-0771	桑間428	医	○	○	○	○	○	○	○	○	○
伊丹市	1136	医療法人社団慎正会 みやそう病院	072-710-2318	北野2-113-3	医	○	○	○	○	○	○	○	○	○
相生市	5876	医療法人社団魚橋会 魚橋病院	0791-28-1395	若狭野町若狭野235-26	×	×	×	○	×	○	○	○	○	○
相生市	7867	IHI播磨病院	0791-22-0380	旭3-5-15	×	×	×	×	×	×	×	×	×	×
豊岡市	7198	たじま医療生活協同組合 ろっぽう診療所	0796-24-7007	今森465-1	×	×	×	×	×	×	×	×	×	×
加古川市	1155	公益財団法人加古川総合保健センター	079-429-2525	加古川町篠原町103-3ウェルネージかこがわ	医	○	×	○	○	○	○	○	※	※
西脇市	7372	社会医療法人社団正峰会大山記念病院	0570-550-825	黒田庄町田高313	医	○	○	○	○	○	○	○	○	○
宝塚市	8531	宝塚医療生活協同組合 高松診療所	0797-72-2585	高松町5-10	×	○	○	×	×	○	○	×	※	※
三木市	5883	医療法人社団朋優会 三木山陽病院	0794-69-0187	志染町吉田1213-1	×	×	×	○	○	○	○	○	○	○
川西市	5891	医療法人せいふう会 川西リハビリテーション病院	072-795-0070	東睦野5-18-1	×	×	○	○	○	○	○	×	○	○
三田市	1143	医療法人社団尚仁会 平島病院	079-564-5536	天神1-2-15	×	×	○	○	○	○	○	○	○	○
丹波篠山市	1144	医療法人社団紀洋会岡本病院	079-594-1616	東吹1015-1	×	×	×	×	×	○	○	○	○	○
南あわじ市	1633	中林病院	0799-42-6200	神代国衛1680-1	×	○	○	○	○	○	○	○	○	○
南あわじ市	2285	医療法人社団 淡路平成会 平成病院	0799-42-6864	八木養宜中173	医	○	×	○	○	○	○	○	○	○
朝来市	5890	一般社団法人日本健康倶楽部 和田山診療所	079-672-6100	和田山町寺谷353-1	×	×	×	○	○	○	○	○	○	○
淡路市	9115	社会福祉法人聖隷福祉事業団聖隷淡路病院	0799-72-3636	夢舞台1-1	医	○	○	×	○	○	○	×	○	○

## 奈良県

奈良市	1160	奈良市総合医療検査センター	0742-33-7876	柏木町519-5	医	○	×	×	○	○	○	○	○	○
奈良市	1161	医療法人(財団)岡谷会おかたに病院	0742-64-9023	南京終町1-25-1	医	○	×	○	○	○	○	×	○	○
奈良市	1163	奈良西部病院	0742-51-8700	三碓町2143-1	医	×	○	○	○	○	○	○	○	○
奈良市	6117	新生会 総合病院高の原中央病院	0742-71-7062	右京1-3-3	×	○	○	○	○	○	○	○	○	○
奈良市	7928	社会医療法人平和会吉田病院	0742-81-3033	西大寺赤田町1-7-1	医	○	○	×	○	○	○	○	○	○
奈良市	9205	医療法人康仁会西の京病院総合健診センター	0742-35-1564	七条町95-1	×	○	○	×	×	×	×	×	×	×
橿原市	1168	社会医療法人平成記念会 平成記念病院	0744-29-3332	四条町827	医	○	○	○	○	○	○	○	○	○
橿原市	9185	医療法人吉川医院	0744-22-0174	中曾司町175	×	×	×	×	×	×	×	×	×	×
橿原市	2604	医療法人果恵会ヤマト健診クリニック	0745-32-8620	久度4-5-27	医	○	×	○	○	○	○	○	○	○

## 和歌山県

和歌山市	1174	中谷医科歯科クリニック	073-433-1897	屋形町1-26	医	○	×	○	○	○	○	○	○	○
------	------	-------------	--------------	---------	---	---	---	---	---	---	---	---	---	---



# 健診機関リスト

○…実施可能  
×…実施不可

※…実施可能  
(条件付)

医…医師採取  
自…自己採取



オプション検査										
子宮細胞診	マンモ	乳房エコー	ピロリ菌	胃部X線	腹部エコー	PSA	骨密度	B型肝炎	C型肝炎	

**和歌山県** ※予約の際は必ず「代行機関は(株)イーウェルです」とお伝えください。  
※健診機関へご予約後、(株)イーウェルへ受診券発行依頼を行ってください。

市区町村	健診機関CD	健診機関名称	電話番号	住所	子	マ	乳	ピ	胃	腹	PSA	骨	B	C
和歌山市	1175	巨周会 喜多クリニック 和歌山診療所	073-425-2235	小松原通1-1-11大岩ビル3F	医	○	○	○	○	○	○	×	○	○
和歌山市	1178	小池クリニック	073-474-0033	太田2-13-25ヒロメディカルセンター3F	×	×	×	○	○	○	○	○	○	○
和歌山市	1179	社会福祉法人恩賜財団済生会 和歌山病院	073-424-5185	十二番丁45	×	×	×	×	○	×	×	×	※	※
和歌山市	1184	橋本病院	073-426-3388	堀止南ノ丁4-31	×	×	×	○	○	×	○	○	○	○
和歌山市	1185	曙会 和歌浦中央病院	073-488-1670	塩屋6-2-70	医	○	○	○	○	○	○	○	※	※
和歌山市	6907	医療法人愛晋会 中江病院	073-451-0222	船所30-1	×	○	○	○	○	○	○	×	※	※
海南市	6579	医療法人恵友会 恵友病院	073-483-1033	船尾264-2	×	○	○	○	○	○	○	○	○	○
御坊市	1187	社会医療法人黎明会 健診センター・キタデ	0738-24-3000	湯川町財部733-1	医	○	×	○	○	×	○	○	×	×
田辺市	1189	医療法人洗心会玉置病院	0739-22-6028	上屋敷2-5-1	×	○	○	×	○	○	×	×	×	×

## 鳥取県

鳥取市	1194	鳥取生協病院	0857-25-0626	末広温泉町458	医	○	○	○	○	○	○	○	○	○
鳥取市	5897	公益財団法人中国労働衛生協会鳥取検診所	0857-31-6666	湖山町東4-95-1	医	○	×	○	○	○	○	○	○	○
鳥取市	6299	公益財団法人鳥取県保健事業団	0857-30-4882	富安2-94-4	医	○	○	○	○	○	○	○	※	※
米子市	1201	社会医療法人同愛会博愛病院	0859-48-0880	両三柳1880	医	○	○	○	○	○	○	○	○	○
米子市	2342	医療法人真誠会 真誠会セントラルクリニック	0859-30-3747	河崎580	×	×	×	○	○	○	○	○	○	○
米子市	5898	公益財団法人中国労働衛生協会 米子検診所	0859-37-1819	二本木501-6	医	○	○	○	○	○	○	○	○	○
米子市	5901	医療法人社団ふじせクリニック	0859-23-2255	両三柳5480	×	×	×	○	×	○	○	×	○	○
米子市	8274	公益財団法人鳥取県保健事業団西部健康管理センター	0859-21-3285	流通町158-24	医	○	○	○	○	○	○	○	※	※
米子市	9486	一般財団法人いなば財団メディカル健診センター米子内科クリニック	0859-21-5471	西福原6-2-28	×	×	×	○	○	○	○	×	○	○
境港市	1203	鳥取県済生会 境港総合病院	0859-42-3164	米川町44	医	○	×	○	×	○	○	×	※	※

## 島根県

出雲市	1210	出雲市立総合医療センター	0853-63-5119	灘分町613	医	○	○	○	○	○	○	○	○	○
出雲市	1212	公益財団法人ヘルスサイエンスセンター島根	0853-20-0649	塩冶町223-7	医	○	×	○	○	×	○	○	○	○
出雲市	5906	医療法人徳洲会出雲徳洲会病院	0853-73-7802	斐川町直江3964-1	医	○	○	○	○	○	○	○	○	○
出雲市	6580	医療法人社団岡倉会しまね総合健診クリニック	0853-25-3333	武志町751-1	医	○	×	○	○	○	○	×	○	○
出雲市	6643	出雲医療生活協同組合 出雲市民病院健診センター	0853-33-9004	塩冶町1536-1	×	○	×	○	○	○	○	○	○	○
安来市	7441	安来市立病院	0854-32-2085	広瀬町広瀬1931	医	○	※	○	○	○	○	○	○	○
安来市	9353	社会医療法人昌林会安来第一病院	0854-22-5555	安来町899-1	×	※	※	×	○	○	○	○	○	○

## 岡山県

岡山市北区	1217	社会医療法人鴻仁会 セントラル・クリニック伊島	086-252-3222	伊島北町7-5セントラル・クリニック伊島	医	○	○	○	○	○	○	○	※	※
岡山市北区	1219	一般財団法人淳風会淳風会健康管理センター	050-3163-0002	大供2-3-1	医	○	○	○	○	○	○	○	○	○
岡山市北区	1223	岡山中央診療所 健康管理センター	086-233-2222	柳町1-13-7	医	○	○	○	○	○	○	○	○	○
岡山市北区	1225	公益財団法人岡山県健康づくり財団	086-246-6265	平田408-1	医	○	○	○	○	○	○	×	○	○
岡山市北区	2346	積仁会 佐藤内科	086-231-5678	中山下1-2-40	×	×	×	○	○	○	○	○	※	※
岡山市北区	7435	岡山済生会昭和町健康管理センター	086-252-2200	昭和町12-15	医	○	○	○	○	○	○	○	○	○
岡山市北区	9183	三浦内科医院	086-252-6783	伊福町2-27-30	×	×	×	×	×	×	×	×	×	×
岡山市中区	5907	岡山東中央病院	086-277-6887	倉田677-1	×	×	×	○	○	○	○	×	○	○
岡山市中区	5912	総合病院岡山協立病院	0570-007-845	赤坂本町8-10	医	○	○	○	○	○	○	○	○	○
岡山市東区	6094	社会医療法人岡村一心堂病院	086-942-9921	西大寺南2-1-7	医	○	○	○	○	○	○	○	○	○
岡山市南区	2348	医療法人明芳会佐藤病院	086-263-6622	築港栄町2-13	×	×	×	○	○	○	○	○	○	○

・記載内容は2025年2月時点の情報となります。今後、健診機関により掲載されている内容が変更となる場合があります。  
 ・最新の健診機関情報は「健康マイページ」から「KENPOS」でご確認いただけます(URL: <https://ubskw21-connect.furukawadenko-kenpo.com/>)。 31  
 ・受診可否やその他受診に関する内容でご不明な点はご予約の際に直接健診機関にお問合せください。

和歌山県  
鳥取県  
島根県  
岡山県



# 健診機関リスト

○…実施可能  
×…実施不可

※…実施可能  
(条件付)

医…医師採取  
自…自己採取



## オプション検査

子宮細胞診	マンモ	乳房エコー	ピロリ菌	胃部X線	腹部エコー	PSA	骨密度	B型肝炎	C型肝炎
-------	-----	-------	------	------	-------	-----	-----	------	------

**広島県** ※予約の際は必ず「代行機関は(株)イーウェルです」とお伝えください。  
※健診機関へご予約後、(株)イーウェルへ受診券発行依頼を行ってください。

市区町村	健診機関CD	健診機関名称	電話番号	住所	子宮細胞診	マンモ	乳房エコー	ピロリ菌	胃部X線	腹部エコー	PSA	骨密度	B型肝炎	C型肝炎
三原市	7417	医療法人仁康会本郷中央病院	0848-86-6791	下北方1-7-30	×	×	○	○	○	○	○	×	○	○
尾道市	1251	医療法人社団啓卯会村上記念病院	0848-22-3131	新浜1-14-26	医	○	○	○	○	○	○	○	○	○
尾道市	3302	公益財団法人中国労働衛生協会 尾道検診所	0848-22-3803	平原3-1-1	医	○	○	○	×	○	○	○	○	○
福山市	1248	社会医療法人定和会神原病院	084-951-1007	赤坂町大字赤坂1313	×	×	×	○	○	○	○	○	※	※
福山市	1250	公益財団法人 中国労働衛生協会 福山本部健診センター	084-941-8210	引野町5-14-2	医	○	○	○	○	○	○	○	○	○
福山市	6517	医療法人社団仁恵会福山検診所	084-926-2580	南本庄5-11-1	医	○	○	○	○	○	○	○	○	○
福山市	7412	医療法人社団杉原会西福山病院	084-933-2110	松永町340-1	×	×	×	○	○	×	×	×	×	×
福山市	8680	医療法人辰川会山陽病院	084-923-1133	野上町2-8-2	×	×	×	○	×	×	○	○	※	※
三次市	7384	医療法人社団 佐々木医院	0824-62-2824	三次町1542-6	×	×	×	×	×	×	○	○	×	×
東広島市	1286	医療法人社団ヤマナ会東広島記念病院広島生活習慣病・がん健診センター東広島	082-423-6662	西条町吉行2214	医	○	○	○	○	○	○	○	○	○
東広島市	1288	医療法人社団葵会本永病院	082-423-2708	西条岡町8-13	医	○	○	×	○	○	○	○	※	※
東広島市	2299	社会医療法人 千秋会 井野口病院	0120-706-076	西条土与丸6-1-91	医	○	※	○	○	○	○	○	○	○
廿日市市	5940	広島県厚生農業協同組合連合会広島総合病院	0829-36-3111	地御前1-3-3	×	×	×	×	×	×	×	×	×	×
廿日市市	6394	医療法人ハートフル アマノリハビリテーション病院	0829-37-0800	陽光台5-9	×	×	×	×	○	○	○	×	×	×
廿日市市	8365	医療法人社団ヤマナ会広島生活習慣病・がん健診センター大野	0829-56-5505	大野早時3406-5	医	○	○	○	○	○	○	○	○	○
安芸郡府中町	6449	マツダ株式会社 マツダ病院	082-565-5050	青崎南2-15	医	○	×	×	○	○	○	○	○	○
安芸郡坂町	1277	済生会 広島病院 健康管理センター	082-820-1870	北新地2-3-10	医	○	×	×	○	○	○	○	○	○
山県郡北広島町	6877	医療法人社団慶寿会 千代田中央病院健康管理センター	0826-72-6111	有田1192	×	×	×	○	○	○	○	○	○	○

## 山口県

下関市	2310	医療法人其桃会 西尾病院	083-223-8138	竹崎町1-16-3	×	×	×	×	○	○	○	○	○	○
下関市	2312	医療法人長府病院	083-245-1131	長府中之町2-4	医	○	×	○	○	○	○	○	○	○
山口市	1308	協愛会 阿知須共立病院	0836-65-2711	阿知須4841-1	医	○	○	○	○	○	○	○	○	○
山口市	2320	医療法人社団曙会佐々木医院メディカルプラザ 健診センター	083-923-8813	泉都町9-13	医	○	○	○	○	○	○	○	○	○
山口市	2710	医療法人社団向陽会 阿知須同仁病院	0836-65-5778	阿知須4241-4	×	○	○	○	×	×	○	○	※	※
山口市	6774	医療法人清仁会 林病院	083-972-1157	小郡下郷751-4	医	○	○	○	○	○	○	○	○	○
山口市	8963	社会福祉法人青藍会ハートクリニック南山口	083-988-3333	深溝803-1	×	×	×	×	×	×	○	×	○	○
山口市	8966	医療法人社団青藍会あんの循環器内科	083-902-6128	吉敷中東1-1-1	×	×	×	×	×	×	○	○	○	○
防府市	2315	一般財団法人防府消化器病センター	0835-25-8708	駅南町14-33	×	×	×	×	○	×	×	○	○	○
岩国市	9448	医療法人玖玉会玖珂中央病院	0827-82-5123	玖珂町1448	×	×	×	×	×	○	×	×	×	×
光市	1292	医療法人陽光会 光中央病院	0120-012-286	島田2-22-16	医	○	○	○	○	○	○	○	○	○
柳井市	2287	山口県厚生農業協同組合連合会周東総合病院	0820-22-3456	古開作1000-1	医	○	○	×	×	×	×	×	×	×
周南市	1296	独立行政法人地域医療機能推進機構徳山中央病院	0834-28-4411	孝田町1-1	医	○	×	○	○	○	○	○	○	○
周南市	6691	医療法人仁徳会 周南病院	0834-21-0357	御幸通2-8	医	×	○	○	○	○	○	×	○	○

## 徳島県

徳島市	1317	医療法人医仁会徳島検診クリニック	088-632-9111	南矢三町1-7-58	医	○	○	○	○	○	○	○	○	○
徳島市	1318	公益財団法人とくしま未来健康づくり機構	088-678-7128	蔵本町1-10-3	医	○	○	○	○	○	○	○	○	○
徳島市	1323	医療法人古川会こかわ医院	088-622-2125	寺島本町西1-15	×	×	×	×	×	○	○	○	※	※
徳島市	1324	医療法人小浜内科徳島クリニック	088-653-6487	昭和町1-16	医	○	○	○	○	○	○	○	○	○
徳島市	1326	医療法人平成博愛会徳島平成病院	088-623-8624	伊賀町3-19-2	医	○	○	○	○	○	○	○	○	○
徳島市	2378	なぎさ会沖の洲病院併設健診センター	088-622-7112	城東町1-8-8	医	○	○	○	○	○	○	○	○	○

広島県  
山口県  
徳島県

# 健診機関リスト

○…実施可能  
×…実施不可

※…実施可能  
(条件付)

医…医師採取  
自…自己採取



オプション検査										
子宮細胞診	マンモ	乳房エコー	ピロリ菌	胃部X線	腹部エコー	PSA	骨密度	B型肝炎	C型肝炎	
×	○	×	×	×	×	○	○	○	○	○
医	○	○	○	○	○	○	○	○	○	○
医	○	○	○	○	○	○	○	○	○	○
医	○	○	○	○	○	○	○	○	○	○
×	×	×	×	×	×	×	×	×	×	×
医	○	○	○	×	○	○	○	○	○	○
医	×	×	○	○	×	○	○	○	○	○
×	○	○	×	○	○	○	○	○	○	○

## 徳島県

※予約の際は必ず「代行機関は(株)イーウェルです」とお伝えください。  
※健診機関へご予約後、(株)イーウェルへ受診券発行依頼を行ってください。

市区町村	健診機関CD	健診機関名称	電話番号	住所	子	マ	乳	ピ	胃	腹	PSA	骨	B	C
徳島市	2380	医療法人 三成会 水の都記念病院	088-632-9299	北島田町1-46-11	×	○	×	×	×	×	○	○	○	○
徳島市	2382	医療法人いちえ会 伊月健診クリニック	088-653-2315	東船場町1-8	医	○	○	○	○	○	○	○	○	○
徳島市	2620	医療法人 明和会 たまき青空病院	088-643-2588	国府町早淵字北カシヤ56-1	医	○	○	○	○	○	○	○	○	○
徳島市	5951	医療法人高川会虹の橋病院	088-633-5886	中島田町3-60-1	医	○	○	○	○	○	○	○	○	○
徳島市	6911	医療法人喜久寿会木下病院	088-622-7700	南末広町4-70	×	×	×	×	×	×	×	×	×	×
鳴門市	1329	地方独立行政法人徳島県鳴門病院	088-683-0123	撫養町黒崎字小谷32	医	○	○	○	×	○	○	○	○	○
美馬市	6073	社会医療法人芳越会ホウエツ病院	0883-52-1095	脇町大字猪尻字八幡神社下南130-3	医	×	×	○	○	×	○	○	○	○
板野郡藍住町	9174	医療法人明和会藍住たまき青空クリニック	088-678-7727	住吉字千鳥ヶ浜110-5	×	○	○	×	○	○	○	○	○	○

## 香川県

高松市	1345	公益財団法人香川県予防医学協会	087-868-5555	伏石町2129-2	医	○	※	○	○	○	○	○	○	○
高松市	2367	医療法人社団如水会オリーブ高松メディカルクリニック	087-839-9630	観光町649-8	医	○	○	○	○	○	○	○	○	○
高松市	2368	医療法人社団雙和会クワヤ病院	087-851-5208	塩屋町1-4	医	○	×	×	○	○	○	○	×	×
高松市	2370	一般財団法人三宅医学研究所セントラルパーククリニック	087-863-4560	番町1-10-16	医	○	×	○	○	○	○	○	○	○
高松市	6912	香川医療生活協同組合 高松協同病院	087-833-2330	木太町4664	×	×	×	×	×	○	○	○	○	○
高松市	7113	医療法人社団なつめ会美術館診療所	087-813-2269	香西東町433-1	医	○	○	○	○	○	○	○	○	○
高松市	8795	医療法人社団愛和会あさひクリニック	087-831-0280	観光町538-2	医	×	×	×	×	×	○	○	×	×
高松市	8971	医療法人ウェルネスサポート高松紺屋町クリニック	087-802-5880	紺屋町5-3アルファリビング高松紺屋町1F・2F	医	○	○	○	○	○	○	○	※	※
高松市	9149	丸亀町クリニック	087-802-6360	丸亀町1-1丸亀町吉番街西館3F	医	○	○	○	○	○	○	○	○	○
丸亀市	9534	一般社団法人瀬戸健康管理研究所総合健診クリニック	0877-35-8808	津森町219	医	○	○	○	○	○	○	○	○	○
坂出市	1346	香川成人医学研究所 ウェルチェックセンター	0120-50-2311	横津町3-2-31	医	○	○	○	○	○	○	○	○	○
坂出市	6295	医療法人社団昭龍会国重まこと医院	0877-46-5501	笠指町4-28	×	×	○	○	○	○	○	○	○	○
観音寺市	5958	医療法人社団清仁会 宇多津病院	0877-56-7777	浜五番丁66-1	×	×	×	○	×	○	○	○	○	○
高松市	5959	河内病院	0877-33-3113	青木130-1	×	×	○	○	○	○	○	×	○	○

## 愛媛県

松山市	1354	医療法人 菅井内科	089-931-3163	一番町3-3-3	医	○	○	×	○	○	○	○	○	○
松山市	1355	医療法人財団仁清会野本記念病院	089-943-0151	三番町5-12-1	×	×	×	○	○	○	○	○	○	○
松山市	1362	医療法人順風会 順風会健診センター	089-915-0002	高砂町2-3-1	医	○	○	○	○	○	○	○	○	○
松山市	1365	愛媛生協病院	089-976-7201	来住町1091-1	医	○	○	○	○	○	○	○	○	○
松山市	2399	社会医療法人仁友会南松山病院	089-941-8255	朝生田町1-3-10	×	×	×	○	○	○	○	○	○	○
松山市	2506	医療法人松原会松山第一病院	089-924-6877	久万ノ台282-2	医	○	×	×	○	○	○	○	※	※
松山市	5961	社会福祉法人恩賜財団済生会松山病院	089-951-6111	山西町880-2	医	○	○	○	×	○	○	×	○	○
松山市	6207	うめもとクリニック	089-976-1277	南梅本町 甲1271	×	×	×	○	×	○	○	○	○	○
松山市	9216	医療法人結和会松山西病院	089-909-3612	富久町360-1	医	○	○	○	○	○	○	○	○	○
今治市	1374	医療法人平成会 山内病院	0898-32-3000	片山3-1-40	医	×	○	○	○	○	○	○	○	○
今治市	1382	社会福祉法人恩賜財団済生会 今治病院	0898-47-6034	喜田村7-1-6	医	○	○	○	○	○	○	○	○	○
今治市	2392	社会医療法人生きる会 瀬戸内海病院	0898-23-0655	北宝来町2-4-9	医	×	○	○	○	○	○	○	○	○
今治市	2395	医療法人慈風会 白石病院	0898-32-4135	松本町1-5-9	×	×	×	×	×	×	×	×	×	×
宇和島市	5963	市立宇和島病院	0895-25-1111	御殿町1-1	医	○	×	×	×	○	○	×	○	○
宇和島市	7018	JCHO宇和島病院	0895-23-6501	賀古町2-1-37	×	○	×	×	○	○	○	○	※	※
新居浜市	6247	愛媛医療生活協同組合 新居浜協立病院	0897-37-2333	若水町1-7-45	×	×	○	○	○	○	○	○	○	○



# 健診機関リスト

○…実施可能  
×…実施不可

※…実施可能  
(条件付)

医…医師採取  
自…自己採取



スマートフォン  
二次元コード

## オプション検査

子宮細胞診	マンモ	乳房エコー	ピロリ菌	胃部X線	腹部エコー	PSA	骨密度	B型肝炎	C型肝炎										
福岡中央区	8873	医療法人社団広仁会 広瀬病院	092-738-3039	渡辺通1-12-11	医	○	○	○	○	○	○	○	○	○	○	○	○	○	○
福岡中央区	8899	公益財団法人福岡労働衛生研究所天神健診センター	092-526-1087	天神2-8-36天神NKビル2F	医	○	○	○	○	○	○	○	○	○	○	○	○	○	○
福岡中央区	9413	公益財団法人ふくおか公衆衛生推進機構 ガーデンシティ健診プラザ	0800-300-7154	大名2-6-50福岡大名ガーデンシティ・タワー5F	医	○	○	○	○	○	○	○	○	○	○	○	○	○	○
福岡中央区	9490	医療法人親愛ヘルスケアセンターディア天神新館	092-721-3583	天神2-13-7福岡平和ビル2F	医	○	○	○	○	○	○	○	○	○	○	○	○	○	○
福岡南区	1440	公益財団法人福岡労働衛生研究所 労働研健診センター	092-526-1087	那珂川1-11-27	医	○	○	○	○	○	○	○	○	○	○	○	○	○	○
福岡南区	2492	福岡赤十字病院	092-534-8430	大橋3-1-1	医	○	○	○	○	○	○	○	○	○	○	○	○	○	○
福岡南区	7021	社会医療法人喜悦会 那珂川病院	0120-777-344	向新町2-17-17	医	○	○	○	○	○	○	○	○	○	○	○	○	○	○
福岡西区	1449	華林会 村上華林堂病院	092-811-3331	戸切2-14-45	×	×	×	×	○	○	○	○	○	○	○	○	○	○	○
福岡城南区	6197	医療法人順和 長尾病院	092-541-2035	樋井川3-47-1	×	×	×	○	○	○	○	○	○	○	○	○	○	○	○
福岡早良区	1410	福岡山王病院 予防医学センター	092-832-1159	百道浜3-6-45	医	○	○	○	○	×	○	×	○	○	○	○	○	○	○
大牟田市	1461	医療法人悠久会 大牟田共立病院	0944-53-5461	明治町3-7-5	医	○	○	○	○	○	○	○	○	○	○	○	○	○	○
大牟田市	5989	社会福祉法人恩賜財団済生会支部 福岡県済生会 大牟田病院	0944-53-2626	大字田隈810	医	○	※	×	○	○	○	○	○	○	○	○	○	○	○
大牟田市	6120	医療法人静光園白川病院	0944-88-9905	上白川町1-146	医	○	○	○	○	○	○	○	○	○	○	○	○	○	○
久留米市	1454	独立行政法人 地域医療機能推進機構 久留米総合病院	0942-48-1011	柳原町21	医	○	○	○	○	○	○	○	○	○	○	○	○	○	○
久留米市	1457	社会医療法人天神会新古賀クリニック	0942-35-3170	天神町106-1	医	○	○	○	○	○	○	○	○	○	○	○	○	○	○
久留米市	2432	医療法人楠病院	0942-35-2725	日吉町115	×	×	○	○	○	○	○	○	○	○	○	○	○	○	○
久留米市	2433	社会医療法人雪の聖母会聖マリアヘルスケアセンター	0942-36-0721	津福本町448-5	医	○	○	×	○	○	○	○	○	○	○	○	○	○	○
久留米市	2437	医療法人聖峰会 田主丸中央病院 地域保健センター	0943-72-2727	田主丸町益生田892サンライズ	医	○	○	○	○	○	○	○	○	○	○	○	○	○	○
久留米市	8499	医療法人日新会久留米記念病院	0942-45-1811	東合川8-8-22	×	×	×	○	○	○	○	×	○	○	○	○	○	○	○
直方市	7953	医療法人健明会 青見胃腸・内視鏡内科クリニック	0949-22-2600	大字上新入2490-7	×	×	×	○	×	○	○	○	○	○	○	○	○	○	○
飯塚市	7602	社会福祉法人恩賜財団済生会支部福岡県済生会飯塚嘉穂病院	0948-43-8675	太郎丸265	医	○	○	○	○	○	○	○	○	○	○	○	○	※	※
柳川市	7591	医療法人清和会長田病院	0944-72-3863	下宮永町523-1	×	×	×	○	○	○	○	○	○	○	○	○	○	※	※
八女市	6406	医療法人柳育会新やなぎ健診クリニック	0943-23-6977	吉田134-1	医	○	×	○	○	○	○	○	×	○	○	○	○	○	○
筑後市	7340	地方独立行政法人 筑後市立病院	0942-53-7511	大字和泉917-1	医	○	×	○	○	○	○	○	○	○	○	○	○	○	○
大川市	1459	高木病院	0944-87-9490	酒見141-11	医	○	○	○	○	○	○	○	○	○	○	○	○	○	○
行橋市	1453	医療法人起生会 大原病院	0930-23-2748	宮市町2-5	医	×	○	○	○	○	○	○	○	○	○	○	○	○	○
豊前市	2524	公益社団法人豊前築上医師会健康管理所	0979-82-2005	大字八屋1776-4	医	○	○	○	○	○	○	○	○	○	○	○	○	○	○
中間市	2412	医療法人秋桜会 新中間病院	093-245-5501	通谷1-36-1	×	○	○	×	○	○	○	○	○	○	○	○	○	○	○
小郡市	6335	社会医療法人シマダ 嶋田病院	0942-72-2375	小郡217-1	医	○	○	×	○	○	○	○	○	○	○	○	○	※	※
筑紫野市	5993	二日市那珂川病院	092-923-2211	二日市中央3-6-12	×	×	×	○	×	○	○	×	○	○	○	○	○	○	○
筑紫野市	6364	医療法人燦宗会 どい内科クリニック	092-926-7415	光が丘4-5-3	×	×	×	×	×	○	×	×	×	×	×	×	×	×	×
春日市	1443	医療法人徳洲会 福岡徳洲会病院	092-573-6622	須玖北4-5	医	○	○	×	○	○	○	○	○	○	○	○	○	○	○
春日市	6194	医療法人春成会 樋口病院	092-572-0343	紅葉ヶ丘東1-86	×	×	×	×	○	○	○	○	○	○	○	○	○	○	○
大野城市	5995	医療法人芙蓉会筑紫南ヶ丘病院	092-595-0595	大字牛頭1034-5	×	×	×	○	×	○	○	○	×	○	○	○	○	○	○
宗像市	2430	医療法人光洋会赤間病院	0940-32-2339	石丸1-6-7	×	×	×	○	○	×	○	○	○	○	○	○	○	○	○
古賀市	8428	医療法人社団愛和会古賀中央病院	092-944-1551	天神1-13-30古賀中央病院	医	○	○	○	○	○	○	○	○	○	○	○	○	○	○
宮若市	2444	医療法人相生会 宮田病院	0949-32-3006	本城1636	医	○	○	○	○	○	○	○	○	○	○	○	○	○	○
朝倉市	2440	医療法人社団俊聖会 甘木中央病院	0946-22-5550	甘木667	×	×	×	○	○	○	○	○	○	○	○	○	○	○	○
糸島市	2458	糸島医師会病院	092-322-3677	浦志532-1	医	○	○	○	○	○	○	○	×	○	○	○	○	○	○
糸島市	6205	医療法人藤沢内科クリニック	092-323-0081	荻浦3-7-22	医	×	○	○	×	○	○	○	○	○	○	○	○	○	○

福岡県

## 福岡県

※予約の際は必ず「代行機関は(株)イーウェルです」とお伝えください。  
※健診機関へご予約後、(株)イーウェルへ受診券発行依頼を行ってください。

市区町村	健診機関CD	健診機関名称	電話番号	住所
福岡中央区	8873	医療法人社団広仁会 広瀬病院	092-738-3039	渡辺通1-12-11
福岡中央区	8899	公益財団法人福岡労働衛生研究所天神健診センター	092-526-1087	天神2-8-36天神NKビル2F
福岡中央区	9413	公益財団法人ふくおか公衆衛生推進機構 ガーデンシティ健診プラザ	0800-300-7154	大名2-6-50福岡大名ガーデンシティ・タワー5F
福岡中央区	9490	医療法人親愛ヘルスケアセンターディア天神新館	092-721-3583	天神2-13-7福岡平和ビル2F
福岡南区	1440	公益財団法人福岡労働衛生研究所 労働研健診センター	092-526-1087	那珂川1-11-27
福岡南区	2492	福岡赤十字病院	092-534-8430	大橋3-1-1
福岡南区	7021	社会医療法人喜悦会 那珂川病院	0120-777-344	向新町2-17-17
福岡西区	1449	華林会 村上華林堂病院	092-811-3331	戸切2-14-45
福岡城南区	6197	医療法人順和 長尾病院	092-541-2035	樋井川3-47-1
福岡早良区	1410	福岡山王病院 予防医学センター	092-832-1159	百道浜3-6-45
大牟田市	1461	医療法人悠久会 大牟田共立病院	0944-53-5461	明治町3-7-5
大牟田市	5989	社会福祉法人恩賜財団済生会支部 福岡県済生会 大牟田病院	0944-53-2626	大字田隈810
大牟田市	6120	医療法人静光園白川病院	0944-88-9905	上白川町1-146
久留米市	1454	独立行政法人 地域医療機能推進機構 久留米総合病院	0942-48-1011	柳原町21
久留米市	1457	社会医療法人天神会新古賀クリニック	0942-35-3170	天神町106-1
久留米市	2432	医療法人楠病院	0942-35-2725	日吉町115
久留米市	2433	社会医療法人雪の聖母会聖マリアヘルスケアセンター	0942-36-0721	津福本町448-5
久留米市	2437	医療法人聖峰会 田主丸中央病院 地域保健センター	0943-72-2727	田主丸町益生田892サンライズ
久留米市	8499	医療法人日新会久留米記念病院	0942-45-1811	東合川8-8-22
直方市	7953	医療法人健明会 青見胃腸・内視鏡内科クリニック	0949-22-2600	大字上新入2490-7
飯塚市	7602	社会福祉法人恩賜財団済生会支部福岡県済生会飯塚嘉穂病院	0948-43-8675	太郎丸265
柳川市	7591	医療法人清和会長田病院	0944-72-3863	下宮永町523-1
八女市	6406	医療法人柳育会新やなぎ健診クリニック	0943-23-6977	吉田134-1
筑後市	7340	地方独立行政法人 筑後市立病院	0942-53-7511	大字和泉917-1
大川市	1459	高木病院	0944-87-9490	酒見141-11
行橋市	1453	医療法人起生会 大原病院	0930-23-2748	宮市町2-5
豊前市	2524	公益社団法人豊前築上医師会健康管理所	0979-82-2005	大字八屋1776-4
中間市	2412	医療法人秋桜会 新中間病院	093-245-5501	通谷1-36-1
小郡市	6335	社会医療法人シマダ 嶋田病院	0942-72-2375	小郡217-1
筑紫野市	5993	二日市那珂川病院	092-923-2211	二日市中央3-6-12
筑紫野市	6364	医療法人燦宗会 どい内科クリニック	092-926-7415	光が丘4-5-3
春日市	1443	医療法人徳洲会 福岡徳洲会病院	092-573-6622	須玖北4-5
春日市	6194	医療法人春成会 樋口病院	092-572-0343	紅葉ヶ丘東1-86
大野城市	5995	医療法人芙蓉会筑紫南ヶ丘病院	092-595-0595	大字牛頭1034-5
宗像市	2430	医療法人光洋会赤間病院	0940-32-2339	石丸1-6-7
古賀市	8428	医療法人社団愛和会古賀中央病院	092-944-1551	天神1-13-30古賀中央病院
宮若市	2444	医療法人相生会 宮田病院	0949-32-3006	本城1636
朝倉市	2440	医療法人社団俊聖会 甘木中央病院	0946-22-5550	甘木667
糸島市	2458	糸島医師会病院	092-322-3677	浦志532-1
糸島市	6205	医療法人藤沢内科クリニック	092-323-0081	荻浦3-7-22









# 健診機関リスト

○…実施可能  
×…実施不可

※…実施可能  
(条件付)

医…医師採取  
自…自己採取



スマートフォン用  
二次元コード

オプション検査																					
子宮細胞診	マンモ	乳房エコー	ピロリ菌	胃部X線	腹部エコー	PSA	骨密度	B型肝炎	C型肝炎												
鹿児島市	1585	公益社団法人鹿児島県労働基準協会ヘルスサポートセンター鹿児島	099-267-6292	東開町4-96	医	○	○	○	○	○	○	○	○	○	○	○	○	○	○	○	○
鹿児島市	1587	医療法人聖心会 かごしま高岡病院	099-226-4091	西千石町14-12	医	○	○	○	○	○	○	○	○	○	○	○	○	○	○	○	○
鹿児島市	2565	医療法人隆成会 隆成会病院	099-257-1411	郡元2-11-20	×	×	×	○	○	○	○	○	○	○	○	○	○	○	○	○	○
鹿児島市	2573	医療法人尚愛会 小田原病院	099-223-7531	山之口町8-1	医	○	×	○	○	○	○	○	○	○	○	○	○	○	○	○	○
鹿児島市	6866	医療法人修放会放射線科田之畑クリニック	099-267-3700	東開町4-58	×	×	×	○	○	○	○	○	×	○	○	○	○	○	○	○	○
鹿児島市	8719	キラメキテラスヘルスケアホスピタル	099-203-0709	高麗町43-30	×	×	×	×	×	×	○	○	×	○	○	○	○	○	○	○	○
鹿児島市	8720	公益社団法人鹿児島共済会南風病院	099-223-1521	長田町14-3	医	○	○	×	×	○	○	○	○	×	○	○	○	○	○	○	○
鹿児島市	9456	医療法人あさひ会かねこクリニック女性健診センター	099-822-0222	上荒田町8-6	医	○	○	○	×	×	×	○	○	×	○	○	○	○	○	○	○
鹿児島市	9469	社会福祉法人向陽会やまびこ医療福祉センター	099-238-2755	皆与志町1779	×	×	×	○	×	○	○	○	×	○	○	○	○	○	○	○	○
鹿屋市	1591	医療法人徳洲会大隅鹿屋病院	0994-40-1111	新川町6081-1	医	○	○	○	○	○	○	○	○	○	○	○	○	○	○	○	○
鹿屋市	2579	医療法人碧仁会 井ノ上病院	0994-42-5278	王子町3980-1	医	○	○	○	×	○	○	○	○	○	○	○	○	○	○	○	○
枕崎市	2570	社会医療法人聖医会サザン・リージョン病院	0993-72-1351	緑町220	×	○	○	○	○	○	○	○	○	○	○	○	○	○	○	○	○
出水市	1600	孝徳会 楠元内科医院	0996-62-8600	平和町224	×	×	×	○	×	○	○	○	○	○	○	○	○	○	○	○	○
霧島市	1602	鹿児島医療生活協同組合 国分生協病院	0995-45-4806	国分中央3-38-14	×	×	○	○	○	○	○	○	○	○	○	○	○	○	○	○	○
奄美市	1592	奄美医療生活協同組合 奄美中央病院	0997-52-6565	名瀬長浜町16-5	×	×	×	○	○	○	○	○	○	○	○	○	○	○	○	○	○
奄美市	6748	医療法人奎英会むかいクリニック	0997-55-1777	名瀬小浜町24-10	×	×	○	○	×	○	○	○	○	○	○	○	○	○	○	○	○
始良市	6037	医療法人健育会 たけうちクリニック	0995-64-5550	西餅田140	医	○	○	○	○	○	○	○	○	○	○	○	○	○	○	○	○
始良市	9293	医療法人玉昌会加治木温泉病院	0995-62-0001	加治木町木田4714	医	○	×	×	○	○	○	○	×	○	○	○	○	○	○	○	○
大島郡知多町	6042	医療法人徳洲会 沖永良部徳洲会病院	0997-93-3000	瀬利覚2208	医	×	○	×	×	○	○	×	×	○	○	○	○	○	○	○	○

## 沖縄県

那覇市	1605	一般社団法人那覇市医師会生活習慣病検診センター	098-860-3017	東町26-1	医	○	○	○	○	×	○	○	○	○	○	○	○	○	○	○	○
那覇市	1611	一般財団法人琉球生命済生会 琉生病院	098-885-5131	大道56	医	○	○	○	○	○	○	○	○	○	○	○	○	○	○	○	○
那覇市	6175	医療法人徳洲会 新都心クリニック	098-860-0386	銘苅2-2-1	医	○	○	○	○	○	○	○	○	○	○	○	○	○	○	○	○
那覇市	6340	地方独立行政法人那覇市立病院	098-884-5106	古島2-31-1	医	○	○	○	○	○	○	○	○	○	○	○	○	○	○	○	○
那覇市	9220	医療法人寿仁会沖縄セントラル病院	098-854-5541	与儀1-26-6	×	×	○	○	○	○	○	○	○	○	○	○	○	○	○	○	○
石垣市	6078	医療法人徳洲会石垣島徳洲会病院	0980-83-5507	大浜字南大浜446-1	医	○	○	○	×	○	○	×	○	○	○	○	○	○	○	○	○
浦添市	1608	社会医療法人仁愛会浦添総合病院健診センター	0570-010-986	伊祖3-42-15	医	○	○	○	×	×	○	○	○	○	○	○	○	○	○	○	○
名護市	1616	北部地区医師会病院 健康管理センター	0980-52-0777	字宇茂佐1712-3	医	○	○	○	○	○	○	○	○	○	○	○	○	○	○	○	○
沖縄市	2554	社会医療法人敬愛会 ちばなクリニック	098-939-5477	知花6-25-15コンサル知花	×	×	×	×	×	×	○	×	○	○	○	○	○	○	○	○	○
沖縄市	7060	医療法人康陽会 仲宗根クリニック	098-933-8000	高原7-23-14	×	×	○	○	○	○	○	○	○	○	○	○	○	○	○	○	○
沖縄市	9009	沖縄医療生活協同組合中部協同病院	098-938-6160	美里1-31-15	医	×	○	○	○	○	○	○	○	○	○	○	○	○	○	○	○
宮古島市	2859	医療法人徳洲会宮古島徳洲会病院	0980-72-0002	平良字松原552-1	医	○	○	×	○	○	○	○	×	○	○	○	○	○	○	○	○
国頭郡全武町	8823	医療法人社団菱秀会KIN放射線治療・健診クリニック	098-968-4664	金武10897	医	○	○	○	○	○	○	○	○	○	○	○	○	○	○	○	○
中頭郡北中城村	2553	医療法人徳洲会 中部徳洲会病院	0570-00-1789	字比嘉801	医	○	○	○	○	○	○	○	○	○	○	○	○	○	○	○	○
島尻郡南風原町	1639	一般財団法人沖縄県健康づくり財団	098-889-6474	字宮平212	医	○	○	×	○	○	○	○	○	○	○	○	○	○	○	○	○

鹿児島県

沖縄県





